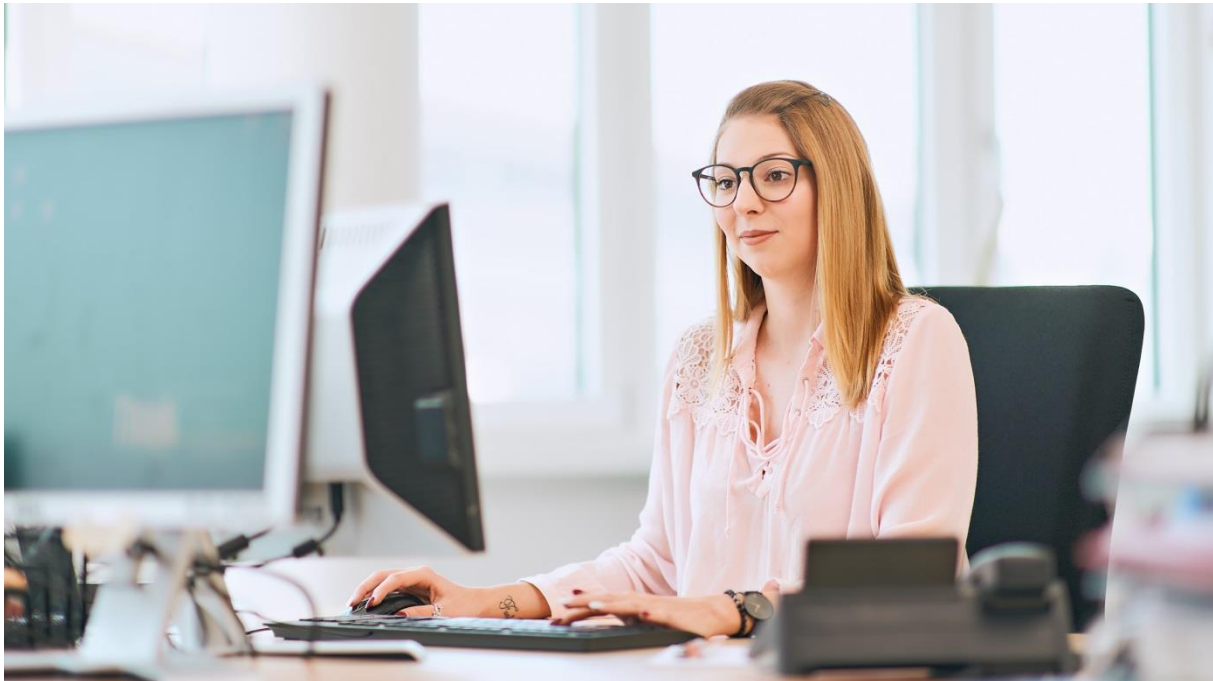


## B. Eng. Bauingenieurwesen



Copyright: Stadt Frankfurt am Main, Fotograf: Uwe Nölke

### Ablauf und Inhalte des Studiums

Das Studium gliedert sich in theoretische und praktische Blöcke, die abwechselnd an der Hochschule Darmstadt (h\_da) [www.h-da.de](http://www.h-da.de) und bei der Stadtentwässerung Frankfurt am Main stattfinden.

#### Theoretischer Teil

Das Studium an der h\_da setzt sich aus Pflichtmodulen und Wahlpflichtmodulen zusammen.

Modulübersicht:

Semester	Inhalte
1.Semester:	<ul style="list-style-type: none"> <li>• Mathematik 1</li> <li>• Grundlagen der Mechanik</li> <li>• Hydromechanik</li> <li>• Biologie und Chemie</li> <li>• Physik und verfahrenstechnische Grundlagen</li> </ul>
2. Semester:	<ul style="list-style-type: none"> <li>• Mathematik 2</li> <li>• Umweltverfahrenstechnik</li> <li>• Wirtschaft und Recht für Bau- und Betriebsphasen</li> <li>• Baustoffkunde</li> <li>• Bodenkunde / Geologie</li> </ul>
3.Semester:	<ul style="list-style-type: none"> <li>• Umwelt- und Raumplanung</li> <li>• Siedlungswasserwirtschaft 1</li> <li>• Immissionsschutz</li> <li>• Grundlagen der Elektrotechnik</li> <li>• CAD / GIS</li> <li>• Geotechnik</li> </ul>

4. Semester:	<ul style="list-style-type: none"> <li>• Altlasten</li> <li>• Energieeffizienz und nachhaltiges Bauen</li> <li>• Verkehrswesen</li> <li>• <i>Wahlpflichtmodul(e)</i></li> </ul>
5. Semester:	<ul style="list-style-type: none"> <li>• Wasseraufbereitung</li> <li>• Kreislaufwirtschaft</li> <li>• Projekt Umwelt- und Raumplanung</li> <li>• <i>Wahlpflichtmodul(e)</i></li> </ul>
6. Semester:	<ul style="list-style-type: none"> <li>• Abwasserreinigung</li> <li>• Ökobilanz / LCA</li> <li>• Anlagenplanung und –betrieb</li> <li>• <i>Wahlpflichtmodul(e)</i></li> </ul>
7. Semester	<ul style="list-style-type: none"> <li>• 12-wöchiges Praxismodul</li> <li>• Bachelorthesis</li> </ul>

### Praktischer Teil

In den vorlesungsfreien Zeiten durchläufst du praktische Blöcke bei der Stadtentwässerung Frankfurt am Main und wirst von den Fachabteilungen betreut. Hier erhältst du einen direkten Einblick in die Planung und den Bau von Kanalsystemen und von Anlagen für die Abwasserreinigung und Klärschlammbehandlung.

### **Prüfungen**

In sämtlichen o.g. Modulen werden Klausurprüfungen und/oder Projektarbeiten abgelegt. Die Bachelorarbeit wird im 7.Semester verfasst.

### **Bewerbungsinformationen**

Bewerbungen nehmen wir gut ein Jahr vor Studienbeginn entgegen. Ob und wie du dich derzeit bewerben kannst, erfährst du unter Stellenangebote ([StadtFrankfurtJobs.de](http://StadtFrankfurtJobs.de)).