

# CLINITEST®

Rapid COVID-19 Antigen Self-Test

## KURZANLEITUNG

### WICHTIG

- Dieser Test kann in den ersten zehn Tagen nach dem Auftreten von COVID-19-Symptomen verwendet werden.
- Dieser Test ist für die Verwendung zu Hause durch Personen ab 12 Jahren zugelassen. Nasenabstrichproben von Personen unter 12 Jahren oder über 70 Jahren sollten durch Erwachsene oder unter deren Aufsicht genommen werden.
- Die Dauer des Tests beträgt etwa 5 Minuten für die Vorbereitung, und das Testergebnis wird nach 15 Minuten abgelesen.
- Es ist wichtig, dass Sie die Anweisungen genau befolgen, um ein korrektes Ergebnis zu erhalten.
- Das Testgerät und die Pufferlösung müssen Raumtemperatur (15–30°C) haben, bevor mit dem Test begonnen werden kann.
- Bitte waschen oder desinfizieren Sie Ihre Hände vor und nach dem Test.
- Bitte ergreifen Sie die nötigen Sicherheitsmaßnahmen, wenn Sie andere Personen testen (z. B. Maske, Handschuhe).

Wenn Sie Fragen zur Verwendung des Tests oder zum Ablesen des Ergebnisses haben, wenden Sie sich bitte an die Kundenbetreuung.  
Internet: [www.clinitest.siemens-healthineers.com](http://www.clinitest.siemens-healthineers.com)

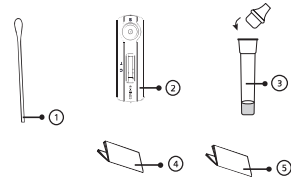
### VORBEREITUNG

Inhalt des Kits

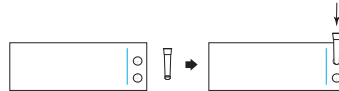
- Sterile Wattestäbchen (5)
- Testgeräte (5)
- Extraktionsröhrchen mit Puffer und Spitzen (5)
- Gebrauchsanweisung (1)
- Kurzanleitung (1)

### ERFORDERLICHE, JEDOCH NICHT ENTHALTENE ARTIKEL

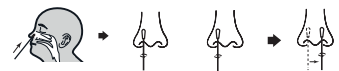
Uhr, Timer oder Stoppuhr und Kunststoffbeutel für Abfall.



## TESTVERFAHREN



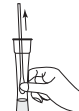
**Schritt 1:** Setzen Sie das Röhrchen in die Workstation ein. Nehmen Sie den Deckel von der Oberseite des Röhrchens ab.



**Schritt 4:** Führen Sie das Wattestäbchen mindestens 5 Mal mit einer Drehbewegung über die Innenseite Ihres Nasenlochs. Achten Sie auf guten Kontakt zwischen dem Wattestäbchen und der Innenseite des Nasenlochs.



**Schritt 5:** Nehmen Sie das Wattestäbchen heraus und führen Sie es in Ihr rechtes Nasenloch ein. Wiederholen Sie die Schritte 3 und 4.



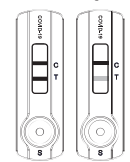
**Schritt 10:** Nehmen Sie das Wattestäbchen heraus und entsorgen Sie es in einen Kunststoffbeutel.



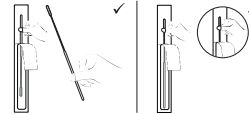
**Schritt 11:** Setzen Sie die im Kit enthaltene Spitze mit etwas Druck auf das Röhrchen und achten Sie darauf, dass sie fest sitzt.

**Schritt 15:** Lesen Sie das Ergebnis ab. Es gibt drei mögliche Arten von Ergebnissen.

### Positives Testergebnis



Wenn das Ergebnisfenster des Testgeräts aussieht wie eines der beiden links dargestellten positiven Fenster, haben Sie eine aktuelle COVID-19-Infektion. Bitte rufen Sie Ihren Arzt oder das örtliche Gesundheitsamt an und halten Sie sich unbedingt an die örtlichen Richtlinien für die Selbstquarantäne. Möglicherweise ist ein weiteres Test mit einem anderen Verfahren, wie z. B. einem PCR-Test, erforderlich.



**Schritt 2:** Öffnen Sie die Verpackung des Wattestäbchens an der angegebenen Stelle. Halten Sie das Wattestäbchen am Kunststoffstiel fest und ziehen Sie es heraus. Berühren Sie nicht die saugfähige Spitze des Wattestäbchens.



**Schritt 6:** Nehmen Sie das Wattestäbchen aus Ihrem Nasenloch heraus und führen Sie es in das Röhrchen in der Workstation ein.



**Schritt 7:** Mischen Sie gründlich, indem Sie das Wattestäbchen mindestens 6 Mal drehen und dabei die Spitze des Wattestäbchens gegen den Boden und die Seiten des Röhrchens drücken.

Hier 4 Tropfen der Lösung auftragen



**Schritt 12:** Nehmen Sie das Testgerät aus dem Folienbeutel und legen Sie es auf eine ebene, saubere Fläche.

**Schritt 13:** Geben Sie 4 Tropfen der Lösung in die Probenvertiefung des Testgeräts, indem Sie das Röhrchen vorsichtig zusammendrücken.



**Schritt 3:** Führen Sie die saugfähige Spitze des Wattestäbchens vorsichtig in Ihr linkes Nasenloch ein. Achten Sie darauf, dass sich die ganze Spitze des Wattestäbchens in Ihrem Nasenloch befindet (2–4 cm tief). Führen Sie das Wattestäbchen nicht weiter ein, wenn Sie Widerstand spüren.



**Schritt 8:** Starten Sie den Timer. Lassen Sie das Wattestäbchen 1 Minute im Röhrchen.

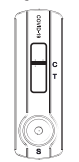


**Schritt 9:** Drücken Sie das Röhrchen mehrmals von außen zusammen. Versuchen Sie, so viel Flüssigkeit wie möglich aus dem Wattestäbchen herauszudrücken.



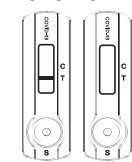
**Schritt 14:** Starten Sie den Timer und warten Sie 15 Minuten. Es ist wichtig, dass Sie die Ergebnisse nach 15 Minuten ablesen.

### Negatives Testergebnis



Wenn das Ergebnisfenster des Testgeräts aussieht wie eines der beiden links dargestellten negativen Fenster, konnte keine aktuelle COVID-19-Infektion festgestellt werden. Wiederholen Sie im Fall eines Verdachts den Test nach 1–2 Tagen, da das Virus nicht in allen Phasen einer Infektion korrekt nachgewiesen werden kann. Auch bei einem negativen Testergebnis müssen Sie weiterhin alle geltenden Regeln für den Kontakt mit anderen Personen und die Schutzmaßnahmen einhalten.

### Ungültiges Ergebnis



Wenn Ihr Testergebnis anders aussieht, also keine Linie sichtbar ist oder nur eine Linie bei T, ist das Ergebnis ungültig. Dies kann die Folge der Testdurchführung sein. Daher sollte der Test wiederholt werden. Wenn Sie weiterhin ungültige Testergebnisse erhalten, wenden Sie sich bitte an Ihren Arzt oder ein COVID-Zentrum.

### VERZEICHNIS DER SYMBOLE

	Gebrauchsanweisung beachten		Tests pro Kit		Autorisierter Vertreter
	Nur für die In-vitro-Diagnostik bestimmt		Verwendbar bis		Nicht wiederverwenden
	Aufbewahrung bei 2–30°C		Chargennummer		Artikelnummer
			Hersteller		

Healgen Scientific Limited Liability Company  
Adresse: 3818 Fugua Street, Houston, TX 77047, USA.  
Tel: +1 713-733-8088 Fax: +1 713-733-8848  
Webseite: [www.healgen.com](http://www.healgen.com)

Shanghai International Holding Corp. GmbH (Europa)  
Adresse: Eifestr. 80, 20537 Hamburg, Deutschland

GCCOV-502a-H5  
(11556327)



Revisionsdatum: 21.04.2021  
B22147-01  
Rev. A