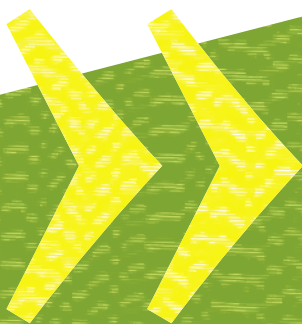


ሐባር መንገድ

ንህወዲት ጠለባት

ብሕረ ምክልካል

ሕገ



- ቤትፍርድ

Frankfurt am Main

- ቤትፍርድ

Frankfurt-Höchst

ዝተሓተመ ብ

ዙርያ ስራሕ ጣልቃ ኣብ

ጎጆ ኣንስቲ (AK InGe)

Frankfurt am Main

ሕገ ምክልካል ዓመጽ

ሲቪላውን ሕጋውን አማራጺታት ንምክልካል ብሕጂ ዘለው ወይ ናይ ቀደም ዝነበሩ መጻመድቲ ሓዳርን አዕሩኽን ወይ ፈለጥትን ጻኖትን ዝተገብረ አካላታዊ ዓመጽን ፈኸራን ከምኡውን ምህዳን (ረብሻ) ይህብ እዩ።

አየኖት ጠለባት (ሕቶ ጽሑፍ) ክትገብሩ ትክእሉ።

እገዳ ርክብን ምቅራብን

እቲ ዓመጻኛ ሰብ ክቐርቡሎም፣ ኣብቲ ትውዕሉ ዘለኹም ቦታ ክመጸኩም ወይ ርክብ ምሳኹም ክገብር ከምዘይፍቐደሉ ክትጠልቡ ትክእሉ ኢኹም። እዚ ዋላ ንተሌፎን፣ ንSMS፣ ንፋክስ ከምኡውን ንዲጊታል ሚዲያታት ይምልከት እዩ።

ምሕዳግ ኢፓርታማ/ክፍለ ገዛ

ኣብቲ ኢፓርታማ ባይንኹም ንክትቐመጡ ጠለብ ክትገብሩ ትክእሉ ኢኹም። ንኢፓርታማኹም ቅድም ናይ ርክብን ምቅራብን እገዳ ሕተቱ (ጠለብ ግበሩ) ኢኹም። እቲ ዓመጻኛ ሰብ እንተላይ ኣብ ውዕል ክራይ እንተ ደኣ ተጻሒፉ፣ ነቲ ኢፓርታማ ክሳብ ብዝለዓለ 6 ኣዋርሕ ባይንኹም ክትጥቐምሉ ትክእሉ። ሽዑ ብህድኣትን ውሕስነትን ቀጻሊ ኣካዳምቲኹም ንከተጻርዩ ግዜ ኣለኩም።

ክፍሊታት

አብ ጉዳይ ቤትፍርዲ ክፍሊታት ክለዓሉ እዮም

- ምናልባት ዋላ ንፈጸምቲ ቤትፍርዲ ይምልከትዮ
- ምናልባት ንጠበቓታትኩም
- ምናልባት ንጠበቓ ናይቲ ዓመጸኛ ሰብ

ምኽሪ

ውሑድ ገንዘብ እንተትቐበሉ ኮንኩም፣ ሓገዝ ክፍሊት ጉዳይ ንክትወሃቡ አማራጺ አለኩም።

ነቲ ጠለብ/ሕቶ ሓገዝ ክፍሊታት ጉዳይ ዝሰዕብ የድልየኩም፡-

- መረጋገጺታት ናይ ደሞዝኩም፡- መረጋገጺ መሃያ፣ ALG II (ገንዘብ አልበነት ስራሕ)፣ ወዘተ...
- መረጋገጺታት ናይ ወጻኢታትኩም፡- ክራይ፣ ክፍሊታት ኢንሹራንስ፣ ምናልባት ዕዳታት፣ ክፍሊታት መነባብሮ፣ ወዘተ...

ነፍስወከፍ ደሞዝ እንተ ደኣ ዘይብልኩም፣ ብዛዕባኡ መግለጺ መንግስታዊ ማሕላ ከተቐርቡ አለኩም።

ቤት-ፍርድታት

ጠለባትኩም አበይ ከተቐርብዎም ትኽእሉ፣ አየናይ ቤትፍርዲ ተሓታቲ እዩ።

7PLZ 60 (ቁጽሪ ቦታ መቐመጫ) ...

ቤት-ፍርዲ
Frankfurt am Main
Familiengericht (ስድራዊ ቤትፍርዲ)

ህንጻ ቤትፍርዲ B / Gerichtsgebäude B
60313 Frankfurt am Main
ተሌፎን 069 / 13 67-01
ሰነይ ክሳብ ሓመስ ሰዓት 8 ቅ.ቀ. ክሳብ 4 ድ.ቀ.
ዓርቢ ሰዓት 8 ቅ.ቀ. ክሳብ 3 ድ.ቀ.
ስድራዊ ቤትፍርዲ)

7PLZ 65 (ቁጽሪ ቦታ መቐመጫ) ...

ቤት-ፍርዲ
Frankfurt-Höchst
Familiengericht (ስድራዊ ቤትፍርዲ)

Zuckschwerdtstraße 56
65925 Frankfurt am Main
ተሌፎን 069 / 13 67-01
ሰነይ ክሳብ ዓርቢ ሰዓት 8 ቅ.ቀ. ክሳብ 12 ቀ.

ሰነዳት

ጠለባትኩም ብኸመይ ተቆርብዎም።

ብሕገ ምክልካል ዓመጽ ዝኸዱ ጠለባት ባዕልኹም ከተቆርቡ ትኸእሉ ኢኹም። ነዚ ጠባቢ ኣየድልየኩምን እዩ። ጠለባትኩም ደግ ብዝቆልጠፈ

ከተቆርብዎም ይግብእኩም።

ኣብቲ ጨንፈር ጉዳይ ጠለባትኩም ብሓደ/ሓንቲ ሰራሕተኛ ሕጊ ከውሰድን ንሓደ/ሓንቲ ፈራዲ/ት ስድራዊ ቤትፍርዲ ክቆራብን እዩ።

ንምቕርራብ ጠለብ ከኣ ከተዳልዉ ኣለኩም። ብልክዕ እንታይ ከምተፈጸመ ምግላጽ ኣገዳሲ እዩ። ብልምዲ ኣበይ ከም ትህልዉ ጸሓፉ ኢኹም። ነዚ ኣም ቦታታት ሽዑ እገዳ ርኩብን ምቕርራብን ከትጠልቡ ትኸእሉ ኢኹም።

ነቶም ጠለባት ምክልካል ዓመጽ እንታይ ክትግልኡ ይግብእኩም።

- ወረቓቕቲ ፓስፖርት
- ናይ ፖሊስ መረጋገጺ ብዛዕባ ምቕርብ ሪፖርት
- ናይ ፖሊስ መረጋገጺ ብዛዕባ ስገዕት ካብቲ ገዛ/ኣፓርታማ
- ናይ ሓኪም መረጋገጺ ብዛዕባ መቐሰልታታት
- እንተዝከኣል ኮይኑ ናይ ምስክራት ኣድራሻታትን መግለጺታትን ማሕላን
- ውዕል ክራይ ኣብ ምግዳፍ ኣፓርታማ
- ዓመጻኛ ሰብ ዝነብረሉ ኣድራሻ

ምምሕዳር ሕግን ፍትሕን

ድሕሪ ምቕራብ ጠለብ እንታይ ክፍጽም እዩ።

ፍራዲ/ት ስድራዊ ቤትፍርዲ ኣብ ምውሳኔሲ ሰለስተ ኣማራጺታት ኣለዎ/ዎ።

1። ፈራዲ/ት ስድራዊ ቤትፍርዲ ብቐልጠፍ ብዛዕባ ጠለብኩም ይ(ት)ውሰን እዩ/ እዩ። እቲ ውሳኔ ድሮ ኣብ ሽዑ መዓልቲ ወይ ብቡሰጣ ኣብ ዝመጹ ዘለው መዓልታት ክትቆሰሉ ኢኹም። እቲ ዓመጻኛ ሰብ ብቤትፍርዲ ብዛዕባቲ ውሳኔ ክሕበር እዩ።

2። ፈራዲ/ት ስድራዊ ቤትፍርዲ ነቲ ዓመጻኛ ሰብ ብቀዳምነት ብቡሰጣ ብጸሓፍ ክውከሶ እዩ ሽዑ ሓደክልተ መዓልታት ድሕሪኡ ክውሰን እዩ።

3። ፈራዲ/ት ቤትፍርዲ ድሕሪ 2 ክሳብ 4 ሰሙናት ቆጸራ ክምድብ እዩ። ሽዑ ንሰኹምን እቲ ዓመጻኛ ሰብን፣ እንተዝከኣል ኮይኑ ምስክራትን ክትዕደሙ ኢኹም። ዕድመ ብቡሰጣ ክትወሃቡ ኢኹም።

ምስቲ ዓመጻኛ ሰብ ሓባር ቆጸራ ኣብ ቤትፍርዲ እንተ ደኣ ኣለኩም፣ ሓደ/ሓንቲ ጠባቢ ንክህልወኩም ጠቓሚ እዩ።

ውሳኔ

ፈጻሚ/ት ቤት-ፍርድ ነቲ ዓመጸኛ ሰብ ካብ ኣፓርታማ ከልግሶ ይኸእል / ትኸእል።

ኣብ መእተዊ ቤት-ፍርድ ብዛዕባ ማእከላይ ጨንፈር ፈጻሞቲ ቤት-ፍርድ ተወከሱ ኢኹም። ኣብኡ ንመቐመጢ ቦታኹም ናይ ርክብ ሓበሬታ ፈጻሚ/ት ቤት-ፍርድ ክትወሃቡ ኢኹም።

ኣገዳሲ

ዋላ ወቕቲ ብፖሊስ ዝተወሰነ እገዳ (ምእታው) ምስሓለፈ፣ ውሳኔ ቤት-ፍርድ ድር እንተዘይተገብረ ኮይኑ፣ እንተተጠልበ ብፖሊስ ክንዋሕ ይከእል እዩ።

እቲ ዓመጸኛ ሰብ ንውሳኔታት እንተ ደኣ ዘይኸተል ኮይኑ እንታይ ክትገብሩ ትኸእሉ፣ እቲ ዓመጸኛ ሰብ እገዳ ርክብን ምቕርብን እንተ ደኣ ዘይኸተል ኮይኑ ብሕገ ተሓታቲ ክኸውንዩ። ኣብ ዝኸነ ግዜ መዓልትን ለይትን ፖሊስ ክትድው ሉሉ ትኸእሉ ወይ ሪፖርት መቐጸዕቲ ክተቐርቡ ትኸእሉ። ነቲ ውሳኔ ብሕገ ምክ ልኻል ጎነጽ ኣዊጁዎ ዝነበረ ቤት-ፍርድ ውን ሓብርዎ ኢኹም። ኣብቲ ስድራዊ ቤት-ፍርድ ፍርዳዊ ገንዘብ ወይ ፍርዳዊ ማሕበስ ክትጠልቡ ትኸእሉ ኢኹም።

እቶም ቆልዑ

ብዛዕባ ቆልዑትኩም ኹ።

ብሕገ ምክልኻል ጎነጽ ዝኸዱ ስጉምትታት ኣብ ሕገ ክንከንን ኣጠቓቕማን ምሕደራ የብሎምን።

ምምካር ጎነጽ ኣብ ስድራ ንቆልዑ ኣዝዩ ይሸግርም። እዚ ምምካር ከኣ እቶም ቆልዑ ባዕሎም እንተተሃሪሞም ጥራይ ዘይኮነ፣ እንተላይ ዓመጽ ኣብ ወላዲ/ት እን ተዝምስክሩ ማለት እዩ። ስለዚ ብእዋን ኣቐዲምኩም ምኸርን ሓገዝን ንዓኹምን ንቆልዑትኩምን ድለዩ ኢኹም።

ኣብ ሓደ ካብቶም 14 ኣብ ፍራንክፉርት ዘለው ጩናፍር ምኸሪ ኣተዓብብያ ተወከሱ ኢኹም (www.ebfffm.de) ወይ ከኣ ኣብ ኣገልግሎት ሶሽያል ደገፍ ቆልዑትን መንእሰያትን ኣብ መዘጋጃቤታት ሶሽያል ተወከሱ። ኣገልግሎት ምኸሪ፣ ሓገዝ፣ ኣድራሻታት፣ ወዘተ

ኣብ ናይ ፍራንክፉርት ተሌፎን ቆልዑትን መንእሰያትን ሓበሬታታት ክትወሃቡ ኢኹም፣ ዝርከብ ካብ ሰኑይ ክሳብ ዓርቢ ካብ ሰዓት 8 ክሳብ 11 ድ.ቀ.፣ ቀዳምን ዓርብን በዓላትን ካብ ሰዓት 10 ቅ.ቀ. ክሳብ 11 ድ.ቀ.።

ተሌፎን 0800-2 01 01 11 (ነጻ)

www.kinderschutz-frankfurt.de

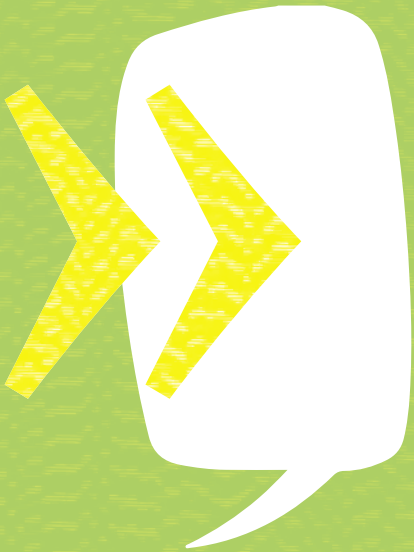
ሰነዳት

አገልግሎት ምክርን ሓገዝን አበይ ትረኽቡ፤

አብቶም ጨናፍር ምክሪ ዝሰዕብ ክትወሃቡ ኢኹም፡-

- ሓበሬታን ሓገዝን ብዛዕባ ጠለባት ምክልኻል ዓመጽ
- ሓበሬታ ብዛዕባ ተወሰኹቲ ሕጋዊ-ያን ጉዳያት (ሪፖርት መቐያዕቲ፣ ሕጊ አተሓሕዳን ክንክንን/ሰልጣንን፣ ወዘተ)
- ኣድራሻታት ጠበቓታት።

እተን ኣማኸርቲ ነቲ ተመኪርኩም ዝነበርኩም ብዝሓሸ ንክትሕዝዎምን ሓድሽቲ መዳያት ንክተማዕብሉን ይሕግዛኹም እየን። ናይ ቀጻሊ ዓመጽ ከመይ ጌርኩም ክትክላኹሉ ምሳኹም ክንሓሰብሉ ኢና። አገልግሎት ምክሪ ንዓኹም ነጻ እዩ ከምኡ ድረስ ኣንተደሊኹም ብሰሙ-ሰውር ክግበርዮ። ኣድላይ እንተኾነ ከኣ አሰተርጓሚት ክትጥለብ ትኽእል እያ።



ርክባት

ጨንፈር አገልግሎት ምክር ህጹጽ ኩነታት ኣንስቲ
Kasseler Straße 1a | 60486 Frankfurt am Main
ተሌፎን 069 / 70 94 94 | info@frauennotruf-frankfurt.de
www.frauennotruf-frankfurt.de

ጨንፈር አገልግሎት ምክሪ፡ ኣንስቲ ነንስቲ ይሕግዝን
Berger Straße 40–42 | 60316 Frankfurt am Main
ተሌፎን 069 / 48 98 65 51 | info@frauenhaus-ffm.de
www.frauen-helfen-frauen-ffm.de

ማእከር ፍራንክፉርት ማእከል አገልግሎት ምክሪ ኣብ **Frauenhof**
Schwanheimer Straße 7 | 60528 Frankfurt am Main
ተሌፎን 069 / 430 547 66 | beratung@frauenhaus-frankfurt.de
www.frauenhaus-frankfurt.de

Broken Rainbow „Gewaltfreileben“ (ብዘይ ጎነጽ ምንባር)
ጨንፈር አገልግሎት ምክሪ ንግብረ-ሰይመኛታት ደቀንስትዮን ስግራ-ጸተኛታት*
Kasseler Straße 1a | 60486 Frankfurt am Main
ተሌፎን 069 / 43 00 52 33 | beratung@broken-rainbow.de
www.gewaltfreileben.org

ማእከል ስምባደን ግዳያትን ንሰብኡትን ኣንስትን
Zeil 81 (Eingang/መእተዊ Holzgraben) | 60313 Frankfurt a.M.
ተሌፎን 069 / 21 65 58 28
www.trauma-undopferzentrum.de

ገና ተወሳኺ ሓገዝ ኣብ ቤትፍርዲ የድልየኩም ዶ፡
ጨንፈር መእለዩ ምስክራትን ቆልዑትን ብነጻ ክሕግዘኩምን ከሰንየኩምን እዩ።
ቆጶራ ግበሩ ኢኹም ብኸብረትኩም።

ህንጻ ቤትፍርዲ E / Gerichtsgebäude E
(Landgericht/ቤትፍርዲ ዞባ) 1ይ ደርቢ
ተሌፎን 069 / 1367 26 36
www.landgericht.frankfurt-main.de

ትጠልብሉ ኣድራሻ

Stadt Frankfurt am Main Frauenreferat
Hasengasse 4 | 60311 Frankfurt am Main
ቲሌፎን 069 / 212 353 19
info.frauenreferat@stadt-frankfurt.de
www.frauenreferat.frankfurt.de

FRAUEN
REFERAT

ምስ ብሩሽ ደገፍ
ብጨንፈር ጉዳይት ኣንስቲ ናይ ከተማ
Frankfurt am Main