

# FOTO- DOKUMENTATION

Liegenschaft - „Akademie der Arbeit“  
Mertonstraße 30 / Gräfstraße 62

Frankfurt am Main – Westend-Süd  
Flur 11; Flurstück 78/10, 78/17





## INHALTVERZEICHNIS

<b>01</b>	<b>UMGEBUNG</b>	<b>4</b>
<b>02</b>	<b>AUSSENANSICHT</b>	<b>5</b>
<b>03</b>	<b>VORDERHAUS</b>	<b>6</b>
<b>04</b>	<b>TREPPENHAUS</b>	<b>7</b>
<b>05</b>	<b>HINTERHAUS</b>	<b>8</b>

## UMGEBUNG



Abb.1: Luftbild Umgebung Bockenheim

Foto: Google Maps, 2019

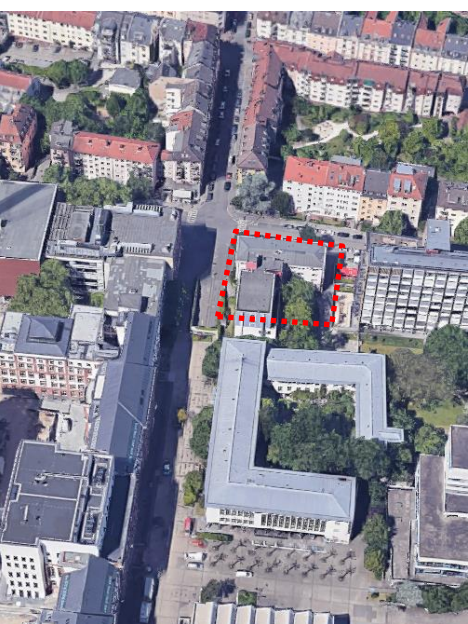


Abb.2: Blick von Osten Foto: Google Maps, 2019



Abb.3: Blick von Süden Foto: Google Maps, 2019



Abb.4: Innenhof

## AUSSENANSICHT



Abb.6: Blick von Kreuzung Gräfstr./Mertonstr.



Abb.7: Hinterhaus von Mertonstr.



Abb.8: Eingang/Treppenhaus (von Mertonstr.)



Abb.9: Hinterhaus



Abb.10: Blick in den Innenhof



Abb.11: Treppenhaus von Innenhof

## VORDERHAUS



Abb.12: Wohnheimzimmer

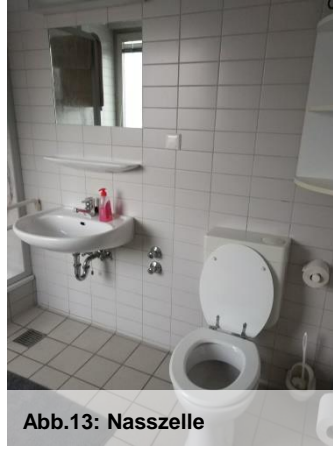


Abb.13: Nasszelle

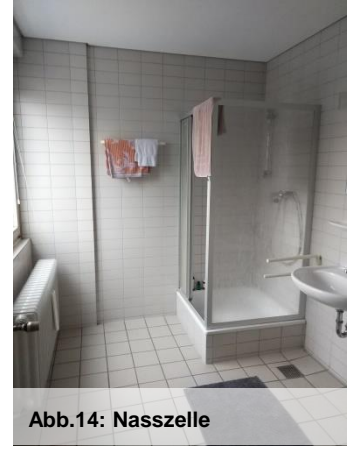


Abb.14: Nasszelle



Abb.15: Küche Wohnheimflur



Abb.16: Gang Wohnheim

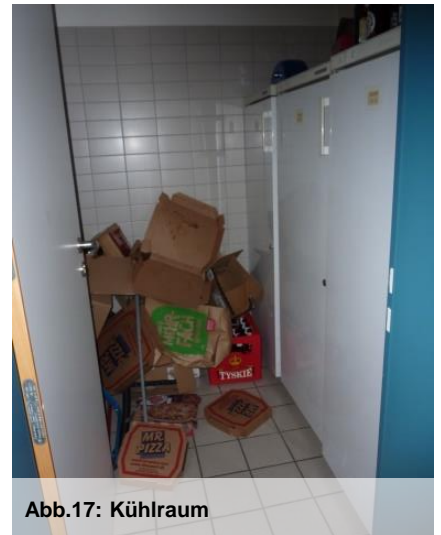


Abb.17: Kühlraum



Abb.18: Bibliothek

## TREPPENHAUS



Abb.19: Eingangsbereich



Abb.20: Kelleraufgang



Abb.21: Hintereingang



Abb.22: Treppenhaus

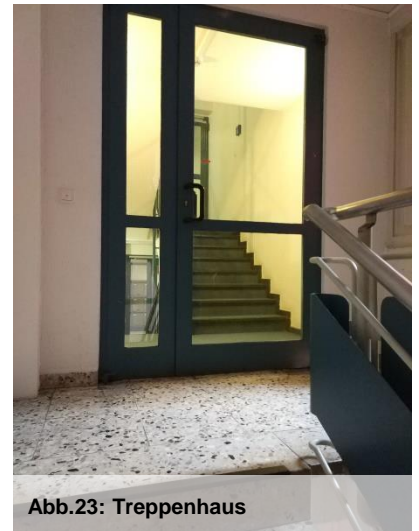


Abb.23: Treppenhaus

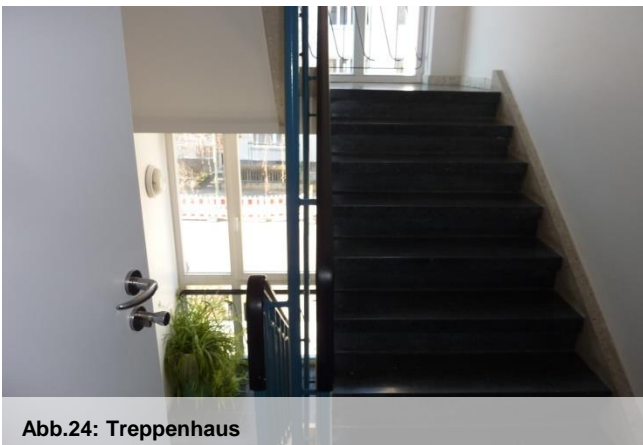


Abb.24: Treppenhaus



Abb.25: Treppenhaus – Ansicht Geländer

## HINTERHAUS

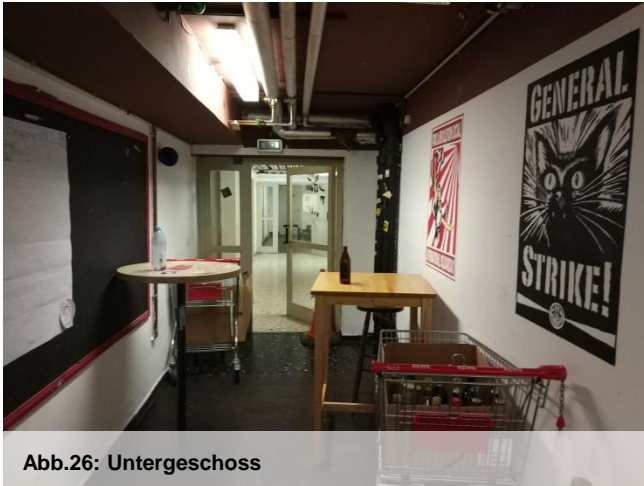


Abb.26: Untergeschoss



Abb.27: Gemeinschaftsraum UG - Essbereich



Abb.28: Gemeinschaftsraum UG -Küche



Abb.29: Speisesaal EG



Abb.30: Großküche EG



Abb.31: Großküche EG



## HINTERHAUS



Abb.32: Seminarraum 1.OG



Abb.33: Seminarraum 1.OG



Abb.34: Seminarraum 3.OG



Abb.35: Büro 4. OG



Abb.36: Büro 4.OG



Abb.37: Blick vom Dach auf Vorderhaus und Philosophicum