

Legende

- Quelle
- - - Emissionslinie Schiene
- andere Schienenachse
- vorhandene Lärmschutzwand / Mauer
- geplante Lärmschutzwand
- Gebäude
- Hauptgebäude förderfähig
- nach 1974 gebaut nicht förderfähig /
- Nebengebäude / Gewerbegebäude nicht untersucht
- Gebietsnutzung
- Industriegebiete
- Gewerbegebiete
- Mischgebiete
- Allgemeine Wohngebiete
- Reines Wohngebiet
- Schulen
- Geltungsbereich
- Bebauungsplan
- Schallschutzmaßnahmen
- Immissionsorte
- ① Immissionsort
- ② Immissionsort mit Grenzwertüberschreitung
- Fassade mit Grenzwertüberschreitung



Immissionsgrenzwerte der Lärmsanierung
Nachtzeitraum
in dB(A)

- = 57 Freifeldisophonie
- = 57 Allgemeines Wohngebiet
- = 59 Mischgebiet

Strecke 3610
Strecke 3603
Strecke 3640
Strecke 3642
Strecke 9360

fischer
Ingenieurbüro für Bau, Verkehr und Umwelt
Dipl.-Ing. (FH) Klaus Fischer

Auftraggeber:
DB Netz AG
Regionales Projektmanagement
Lärmsanierung
Schwarzwalddstraße 82
76137 Karlsruhe



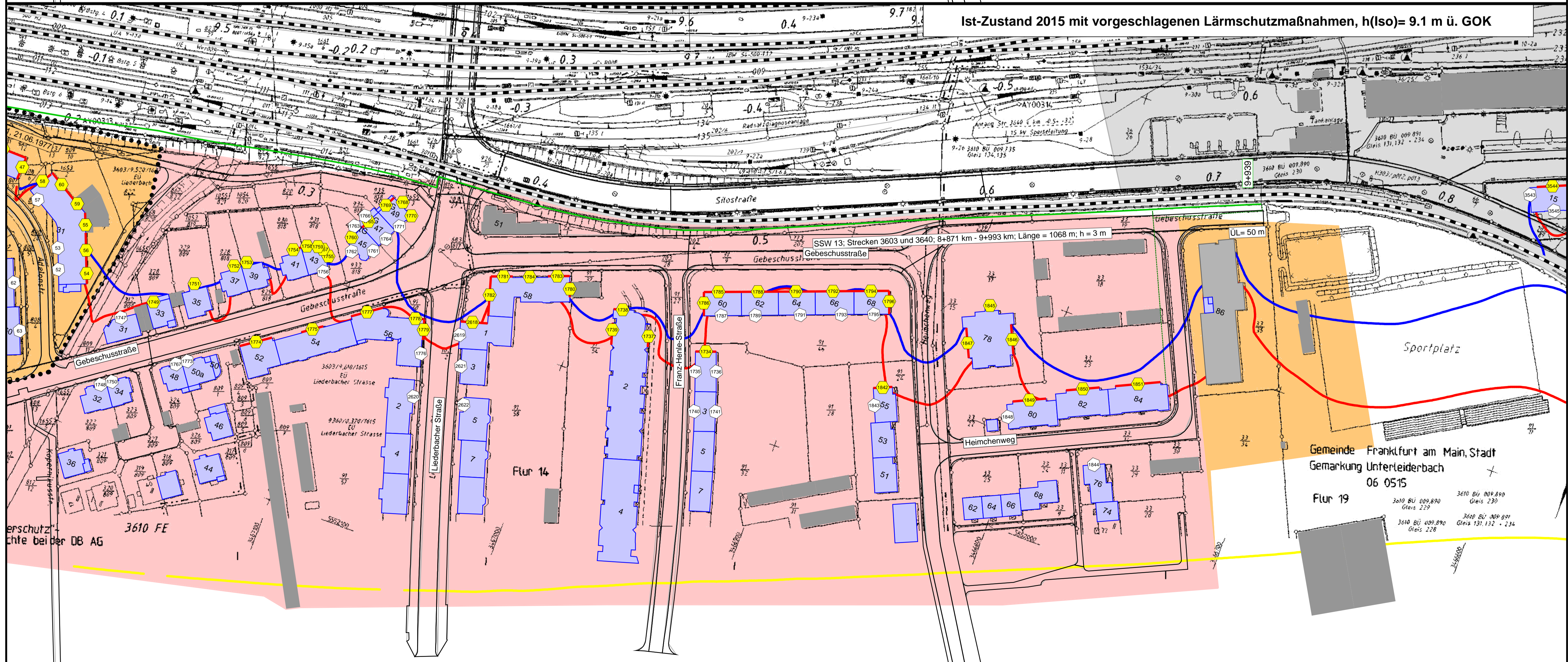
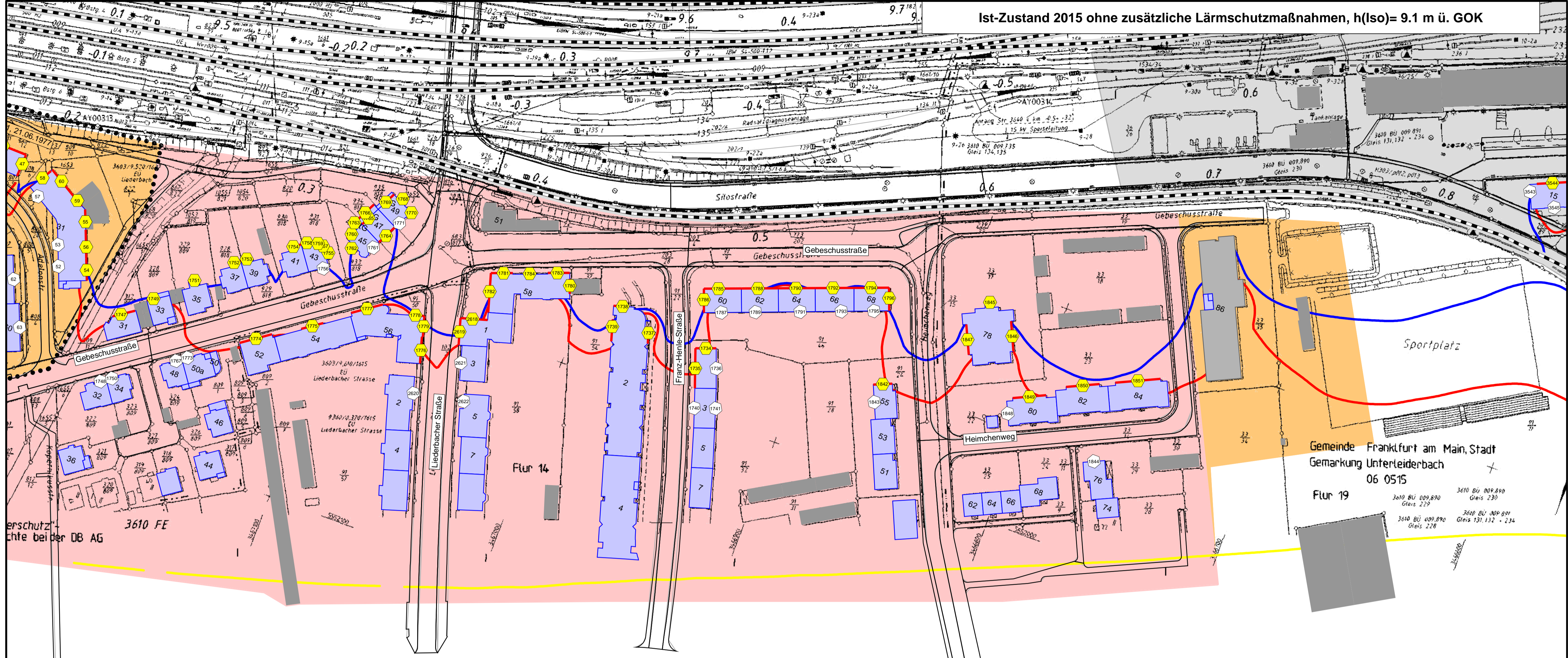
Projekt:
Lärmsanierungsprogramm
an Schienenwegen des Bundes:
Nordmainstrecke

Planinhalt: Isophonlinien nachts: Ortsdurchfahrt Frankfurt
Aufpunkthöhe = 9,1 m über GOK - 2,0G
Streckenabschnitt der 3603: Frankfurt - Wiesbaden \ - Eschhofen

Plandarstellung:
3610/03: Bahn-km 8+700 bis Bahn-km 9+350
Lageplan

	Datum	Name
bearb.	03.11.2016	JR
gez.	03.11.2016	JR
gepr.	03.11.2016	Fis

Anlage 2
Blatt 18



Legende

- Quelle
- - - Emissionslinie Schiene
- andere Schienenachse
- vorhandene Lärmschutzwand / Mauer
- geplante Lärmschutzwand
- Gebäude
- Hauptgebäude förderfähig
- nach 1974 gebaut nicht förderfähig /
- Nebengebäude / Gewerbegebäude nicht untersucht
- Gebietsnutzung
- Industriegebiete
- Gewerbegebiete
- Mischgebiete
- Allgemeine Wohngebiete
- Reines Wohngebiet
- Schulen
- Geltungsbereich
- Bebauungsplan
- Schallschutzmaßnahmen
- Immissionsort
- Immissionsort mit Grenzwertüberschreitung
- Fassade mit Grenzwertüberschreitung



Immissionsgrenzwerte der Lärmsanierung
Nachtzeitraum
in dB(A)

- = 57 Freifeldisophonie
- = 57 Allgemeines Wohngebiet
- = 59 Mischgebiet

Strecke 9360

Strecke 9360



fischer
Ingenieurbüro für Bau, Verkehr und Umwelt
Dipl.-Ing. (FH) Klaus Fischer

	Datum	Name
bearb.	03.11.2016	JR
gez.	03.11.2016	JR
gepr.	03.11.2016	Fis

Auftraggeber:
DB Netz AG
Regionalbereich West
Regionales Projektmanagement
Lärmsanierung
Schwarzwaldstraße 82
76137 Karlsruhe

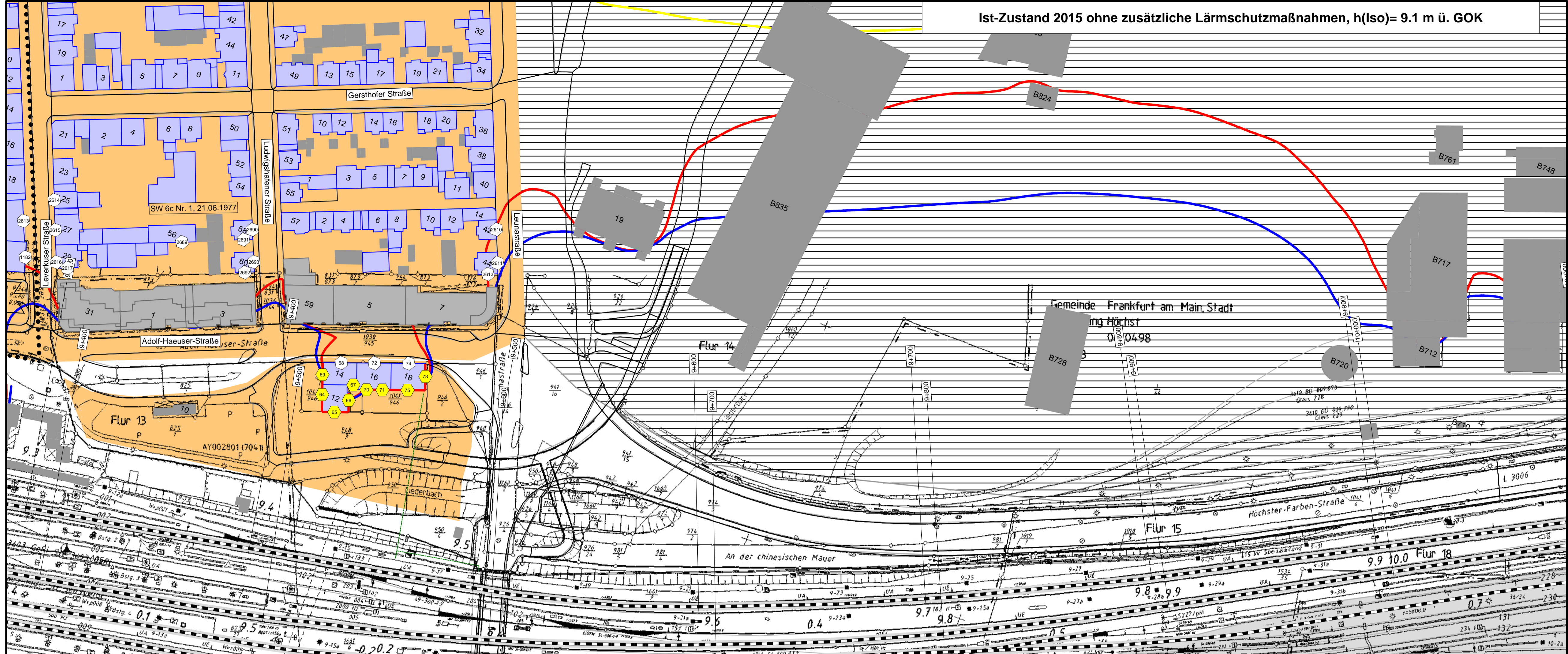


Projekt:
Lärmsanierungsprogramm
an Schienenwegen des Bundes:
Nordmainstrecke

Planinhalt: Isophonlinien nachts: Ortsdurchfahrt Frankfurt
Aufpunkthöhe = 9,1 m über GOK - 2,0G
Streckenabschnitt der 3603: Frankfurt - Wiesbaden \ - Eschhofen

Planerstellung:
3610/03: Bahn-km 9+350 - Bahn-km 10+050
Lageplan

Anlage 2
Blatt 19N

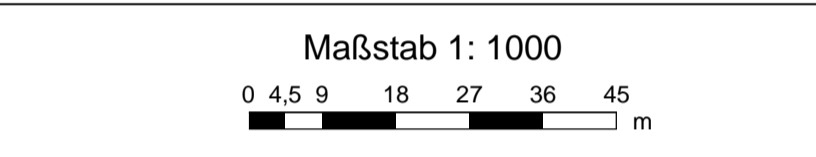


Ist-Zustand 2015 ohne zusätzliche Lärmschutzmaßnahmen, h(Iso)= 9.1 m ü. GOK



Ist-Zustand 2015 mit vorgeschlagenen Lärmschutzmaßnahmen, h(Iso)= 9.1 m ü. GOK

- Legende**
- Quelle
 - Emissionslinie Schiene
 - andere Schienenachse
 - vorhandene Lärmschutzwand / Mauer
 - geplante Lärmschutzwand
 - Gebäude
 - Hauptgebäude förderfähig
 - nach 1974 gebaut nicht förderfähig /
 - Nebengebäude / Gewerbegebäude nicht untersucht
 - Gebietsnutzung
 - Industriegebiete
 - Gewerbegebiete
 - Mischgebiete
 - Allgemeine Wohngebiete
 - Reines Wohngebiet
 - Schulen
 - Schallschutzmaßnahmen
 - Geltungsbereich
 - Bebauungsplan
 - Schallschutzmaßnahmen
 - Immissionsort
 - Immissionsort mit Grenzwertüberschreitung
 - Fassade mit Grenzwertüberschreitung



- Immissionsgrenzwerte der Lärmsanierung
Nachtzeitraum
in dB(A)
- = 57 Freifeldisophonie
 - = 57 Allgemeines Wohngebiet
 - = 59 Mischgebiet

Strecke 3610
Strecke 3603
Strecke 3642

fischer

Ingenieurbüro für Bau, Verkehr und Umwelt
Dipl.-Ing. (FH) Klaus Fischer

	Datum	Name
bearb.	03.11.2016	JR
gez.	03.11.2016	JR
gepr.	03.11.2016	Fis

Auftraggeber:
DB Netz AG
Regionalbereich West
Regionales Projektmanagement
Lärmsanierung
Schwarzwalddstraße 82
76137 Karlsruhe



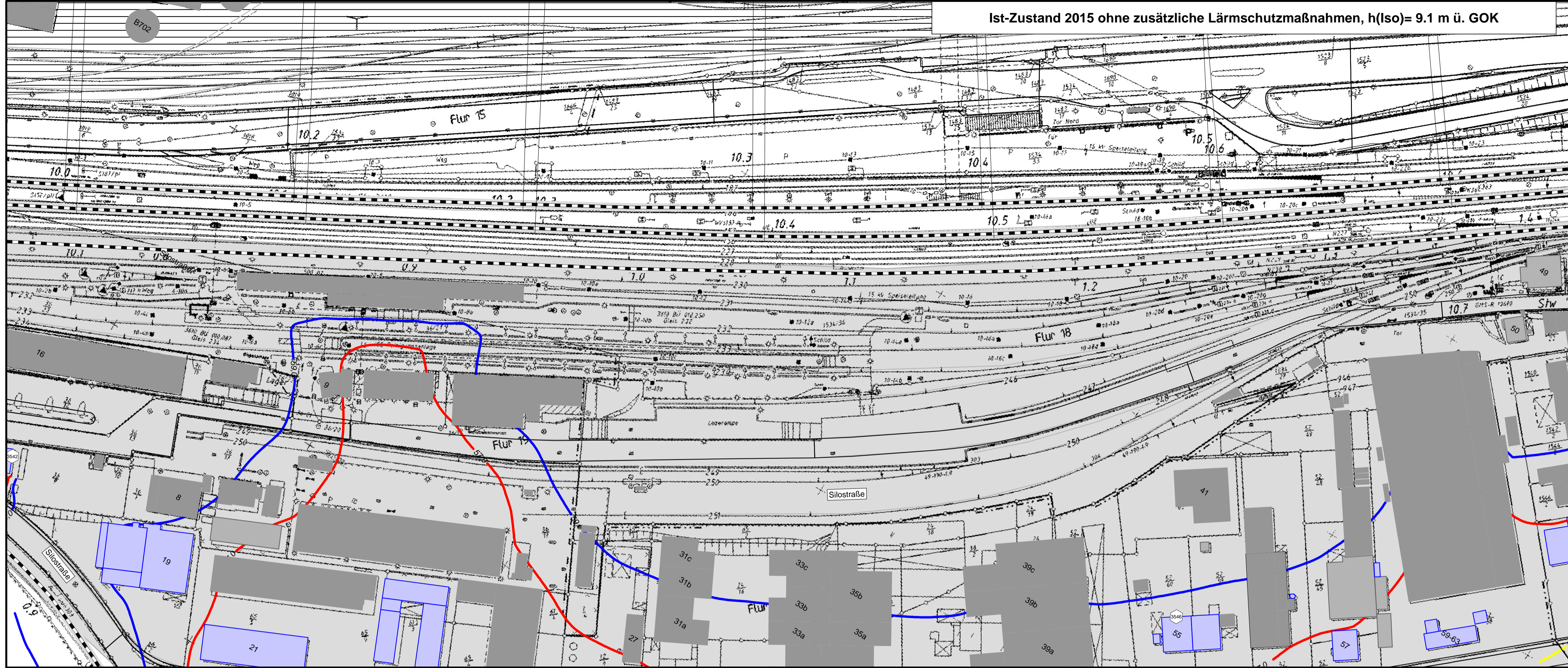
Projekt:
Lärmsanierungsprogramm
an Schienenwegen des Bundes:
Nordmainstrecke

Planinhalt: Isophonlinien nachts: Ortsdurchfahrt Frankfurt
Aufpunkthöhe = 9,1 m über GOK + 2,0G
Streckenabschnitt der 3603: Frankfurt - Wiesbaden \ - Eschhofen

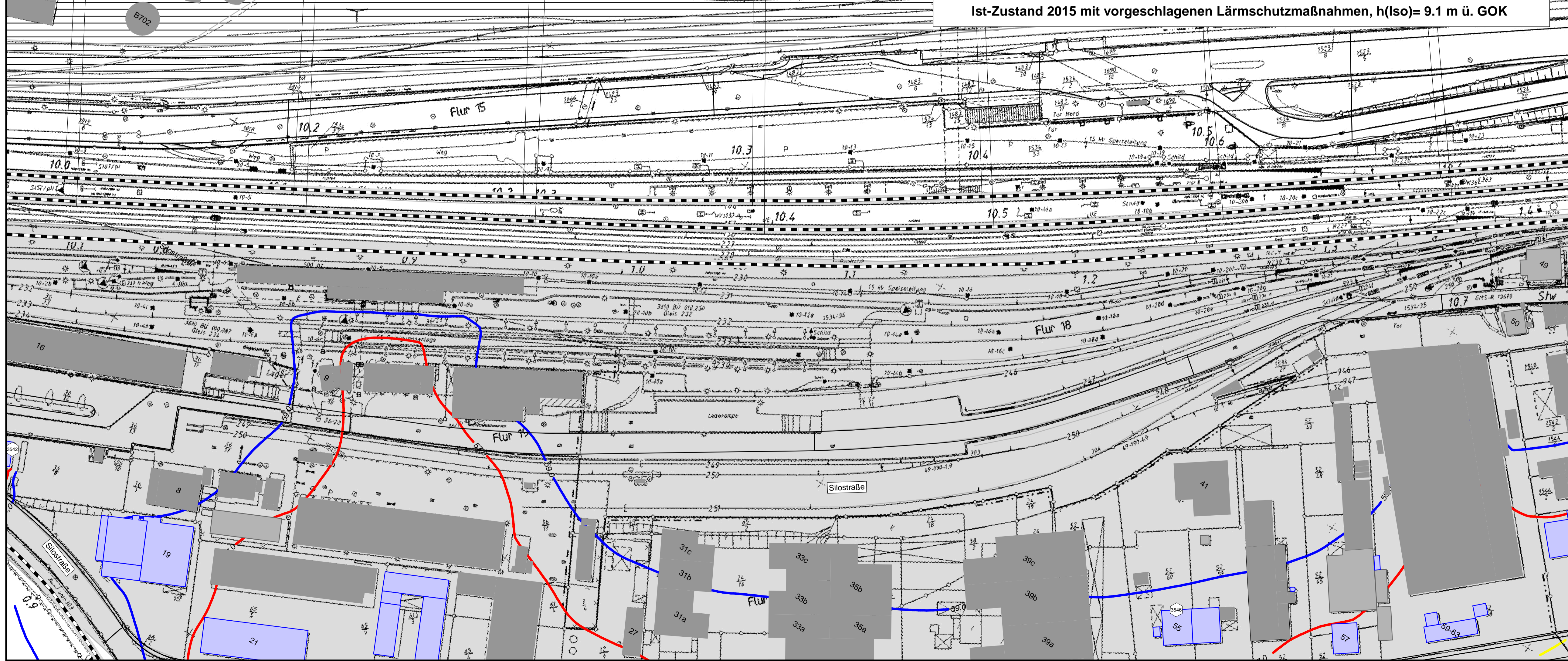
Plandarstellung:
3610/03: Bahn-km 9+350 - Bahn-km 10+050
Lageplan

Anlage 2
Blatt 19S

Ist-Zustand 2015 ohne zusätzliche Lärmschutzmaßnahmen, h(Iso)= 9.1 m ü. GOK



Ist-Zustand 2015 mit vorgeschlagenen Lärmschutzmaßnahmen, h(Iso)= 9.1 m ü. GOK



Legende

- Quelle
- Emissionslinie Schiene
 - andere Schienenachse
 - vorhandene Lärmschutzwand / Mauer
 - geplante Lärmschutzwand
- Gebäude
- Hauptgebäude förderfähig
 - nach 1974 gebaut nicht förderfähig /
 - Nebengebäude / Gewerbegebäude nicht untersucht
- Gebietsnutzung
- Industriegebiete
 - Gewerbegebiete
 - Mischgebiete
 - Allgemeine Wohngebiete
 - Reines Wohngebiet
 - Schulen
- Geltungsbereich Bebauungsplan
- Schallschutzmaßnahmen
- Immissionsorte
- ① Immissionsort
 - ② Immissionsort mit Grenzwertüberschreitung
 - Fassade mit Grenzwertüberschreitung



- Immissionsgrenzwerte der Lärmsanierung
Nachtzeitraum
in dB(A)
- = 57 Freifeldisophonie
 - = 57 Allgemeines Wohngebiet
 - = 59 Mischgebiet

Strecke 3610
Strecke 3603
Strecke 3642

Strecke 3610
Strecke 3603
Strecke 3642

fischer
Ingenieurbüro für Bau, Verkehr und Umwelt
Dipl.-Ing. (FH) Klaus Fischer

	Datum	Name
bearb.	03.11.2016	JR
gez.	03.11.2016	JR
gepr.	03.11.2016	Fis

Auftraggeber:
DB Netz AG
Regionalbereich West
Regionales Projektmanagement
Lärmsanierung
Schwarzwaldstraße 82
76137 Karlsruhe



Projekt:
Lärmsanierungsprogramm
an Schienenwegen des Bundes:
Nordmainstrecke

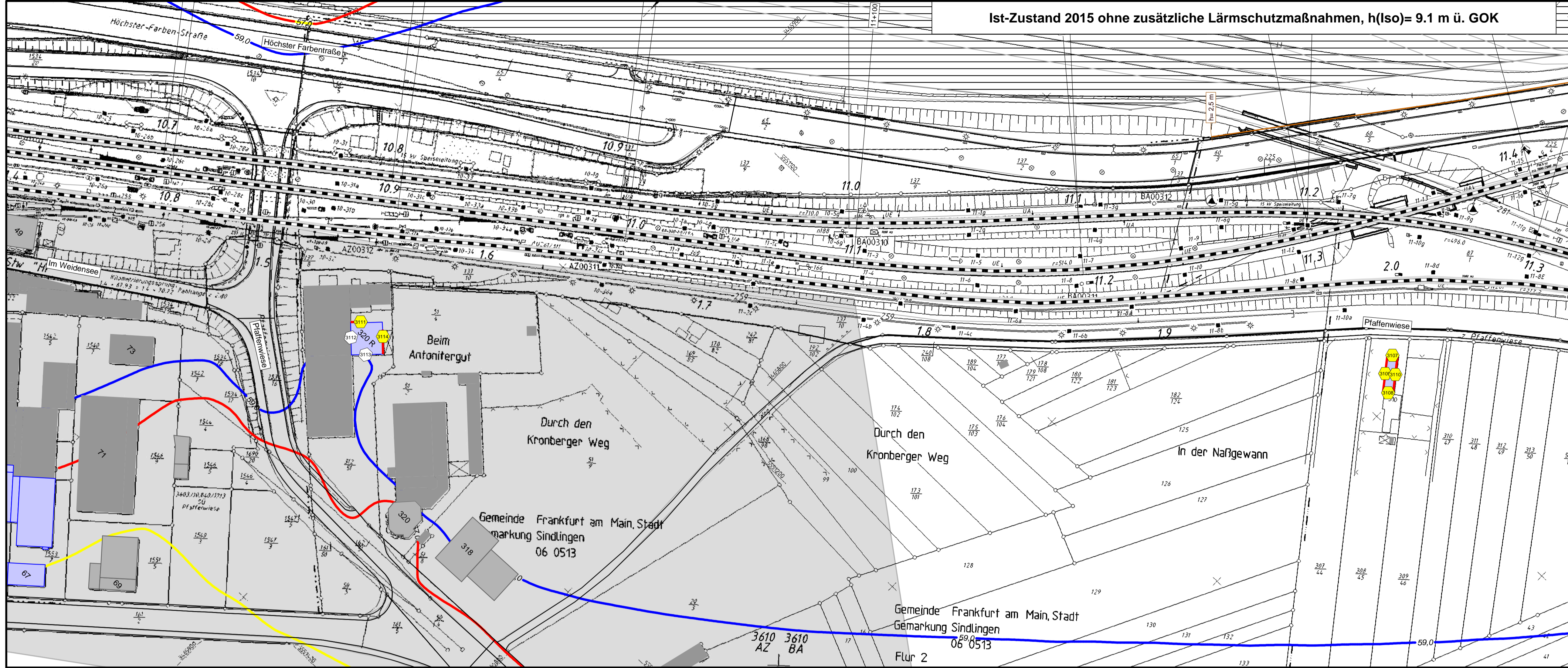
Planinhalt: Isophonlinien nachts: Ortsdurchfahrt Frankfurt
Aufpunkthöhe = 9,1 m über GOK - 2.OG
Streckenabschnitt der 3603: Frankfurt - Wiesbaden \ - Eschhofen

Plan darstellung:
3610/03: Bahn-km 10+000 - Bahn-km 10+700
Lageplan

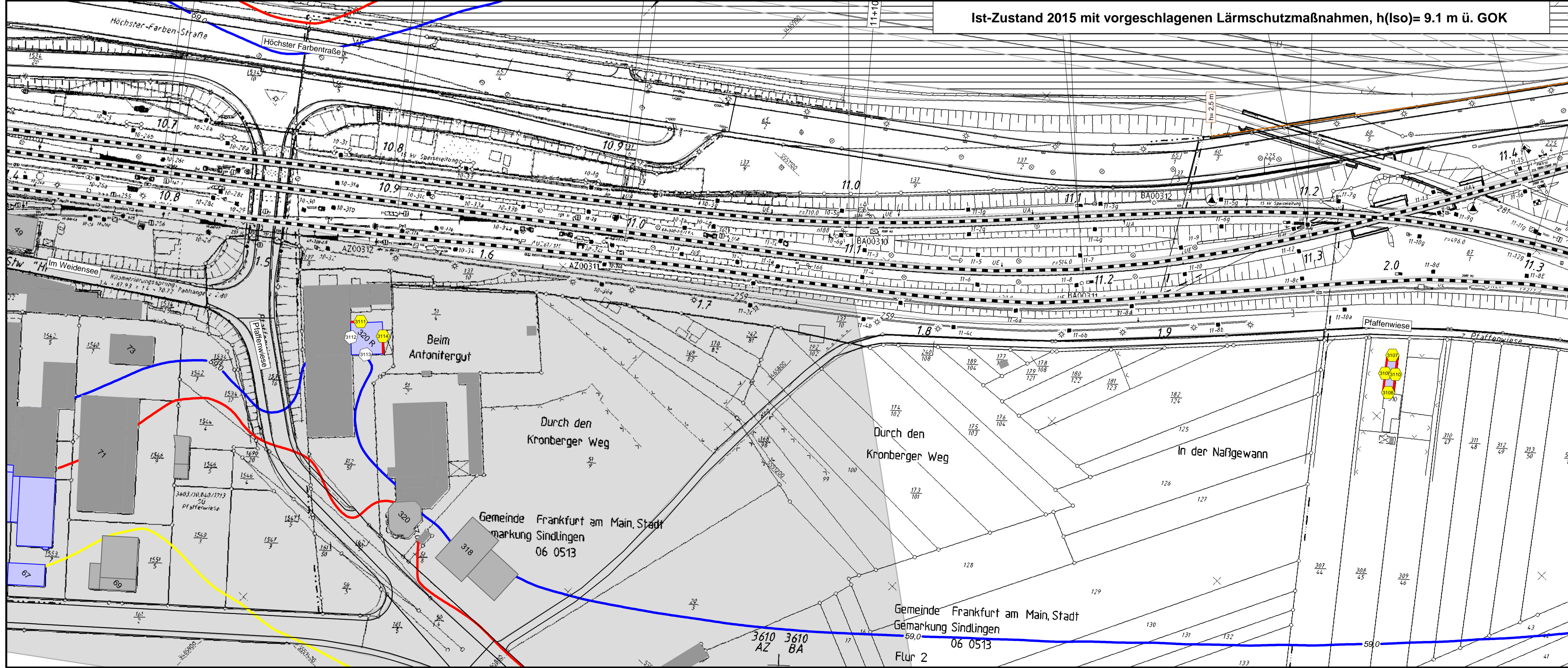
Anlage 2
Blatt 20



Ist-Zustand 2015 ohne zusätzliche Lärmschutzmaßnahmen, h(Iso)= 9.1 m ü. GOK



Ist-Zustand 2015 mit vorgeschlagenen Lärmschutzmaßnahmen, h(Iso)= 9.1 m ü. GOK



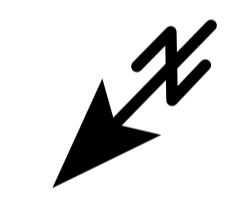
Legende

- Quelle
- Emissionslinie Schiene
- andere Schienenachse
- vorhandene Lärmschutzwand / Mauer
- geplante Lärmschutzwand
- Gebäude
- Hauptgebäude förderfähig
- nach 1974 gebaut nicht förderfähig /
- Nebengebäude / Gewerbegebäude nicht untersucht
- Gebietsnutzung
- Industriegebiete
- Gewerbegebiete
- Mischgebiete
- Allgemeine Wohngebiete
- Reines Wohngebiet
- Schulen
- Geltungsbereich Bebauungsplan
- Schallschutzmaßnahmen
- Immissionsort
- Immissionsort mit Grenzwertüberschreitung
- Fassade mit Grenzwertüberschreitung



Immissionsgrenzwerte der Lärmsanierung
Nachtzeitraum
in dB(A)

- = 57 Freifeldisophone
- = 57 Allgemeines Wohngebiet
- = 59 Mischgebiet



fischer
Ingenieurbüro für Bau, Verkehr und Umwelt
Dipl.-Ing. (FH) Klaus Fischer

	Datum	Name
bearb.	03.11.2016	JR
gez.	03.11.2016	JR
gepr.	03.11.2016	Fis

Auftraggeber:
DB Netz AG
Regionalbereich West
Regionales Projektmanagement
Lärmsanierung
Schwarzwaldstraße 82
76137 Karlsruhe

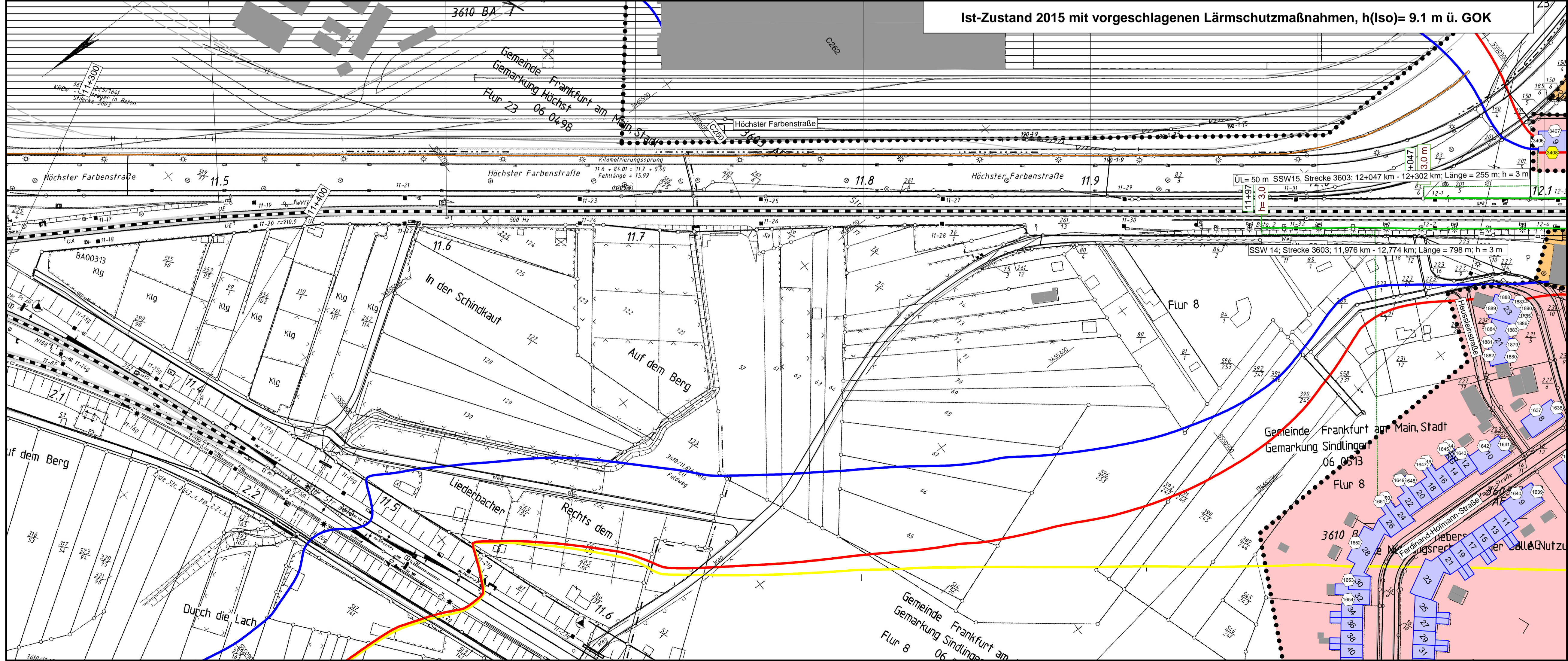
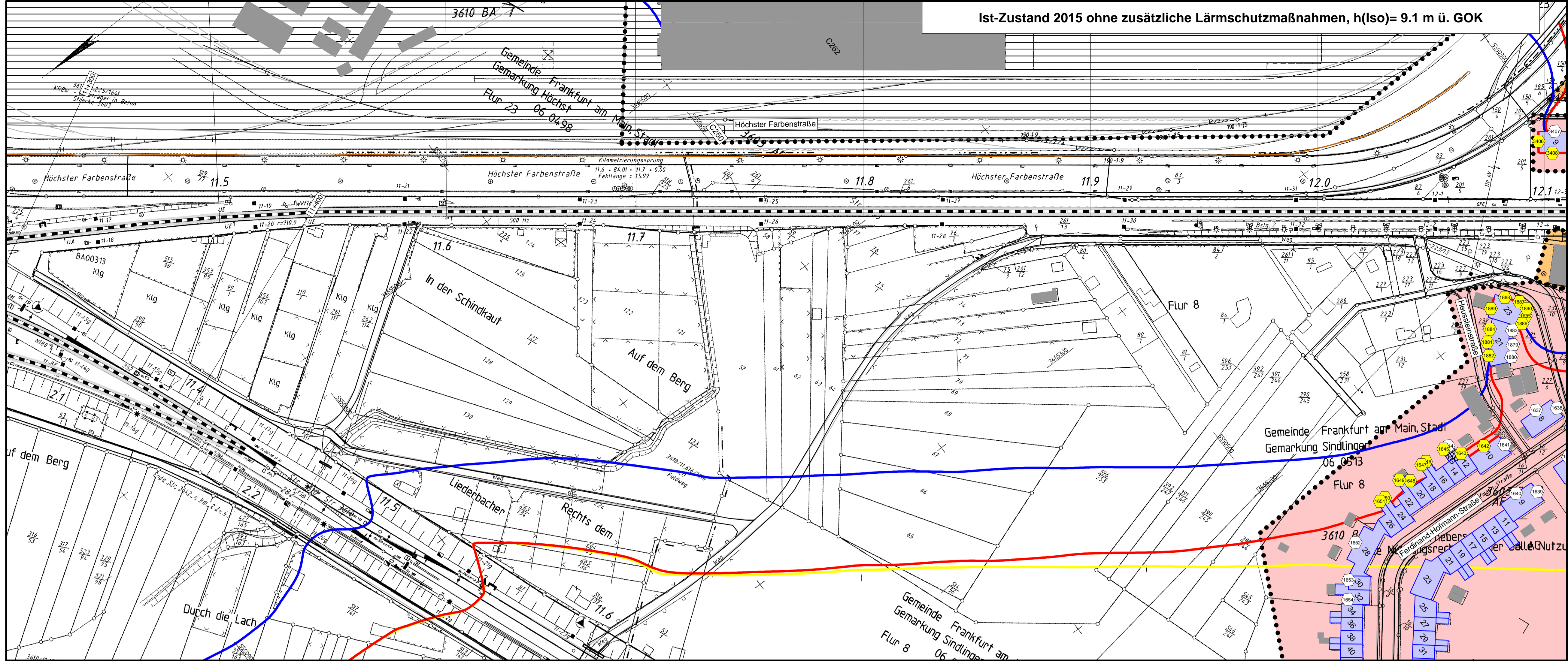


Projekt:
Lärmsanierungsprogramm
an Schienenwegen des Bundes:
Nordmainstrecke

Planinhalt: Isophonlinien nachts: Ortsdurchfahrt Frankfurt
Aufpunkthöhe = 9,1 m über GOK + 2,0G
Streckenabschnitt der 3603: Frankfurt - Wiesbaden \ - Eschhofen

Planerstellung:
3610/03: Bahn-km 10+650 - Bahn-km 11+400
Lageplan

Anlage 2
Blatt 21



Legende

- Quelle
- - - Emissionslinie Schiene
- andere Schienenachse
- vorhandene Lärmschutzwand / Mauer
- geplante Lärmschutzwand
- Gebäude
- Hauptgebäude förderfähig
- nach 1974 gebaut
- nicht förderfähig /
- Nebengebäude / Gewerbegebäude
- nicht untersucht
- Gebietsnutzung
- Industriegebiete
- Gewerbegebiete
- Mischgebiete
- Allgemeine Wohngebiete
- Reines Wohngebiet
- Schulen
- Schallschutzmaßnahmen
- Immissionsorte
- Immissionsort mit Grenzwertüberschreitung
- Fassade mit Grenzwertüberschreitung



- Immissionsgrenzwerte der Lärmsanierung
Nachtzeitraum
in dB(A)
- = 57 Freifeldisophonie
 - = 57 Allgemeines Wohngebiet
 - = 59 Mischgebiet

Strecke 3603

Strecke 3603

fischer

Ingenieurbüro für Bau, Verkehr und Umwelt
Dipl.-Ing. (FH) Klaus Fischer



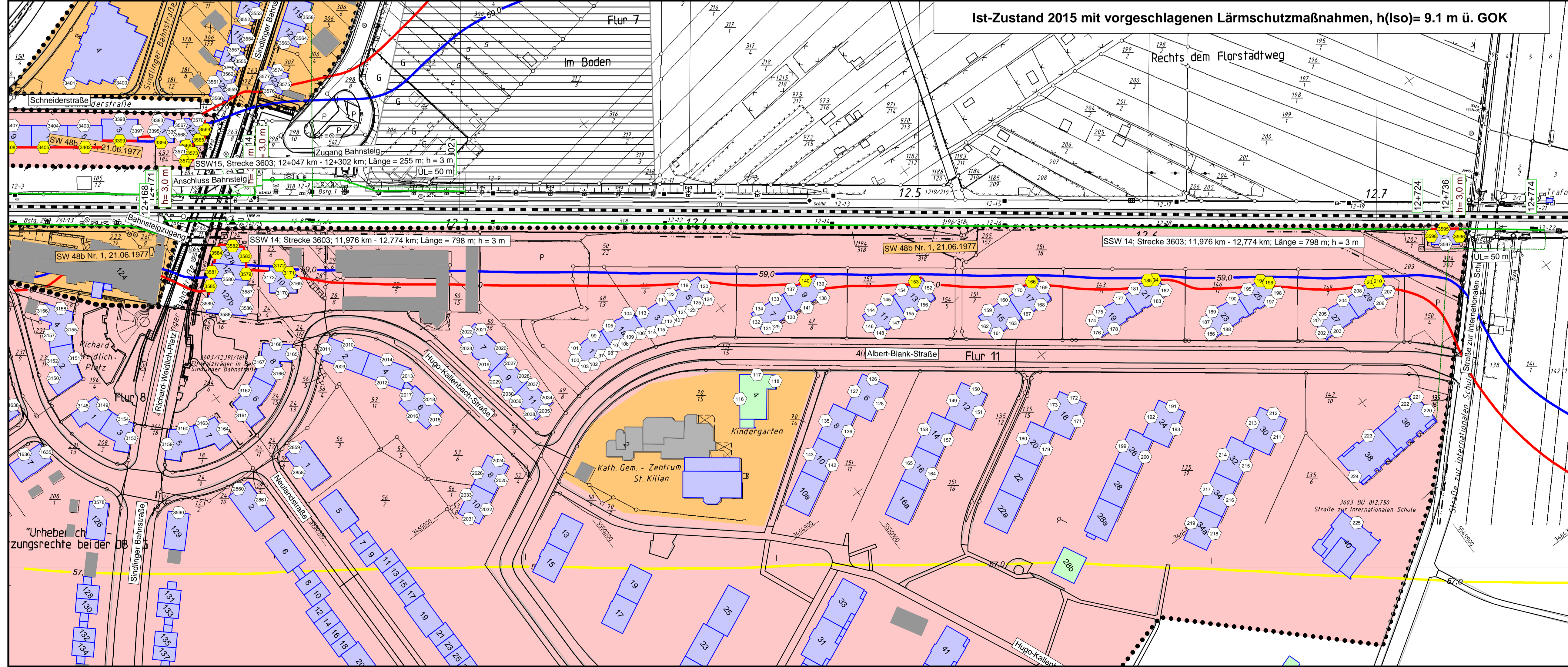
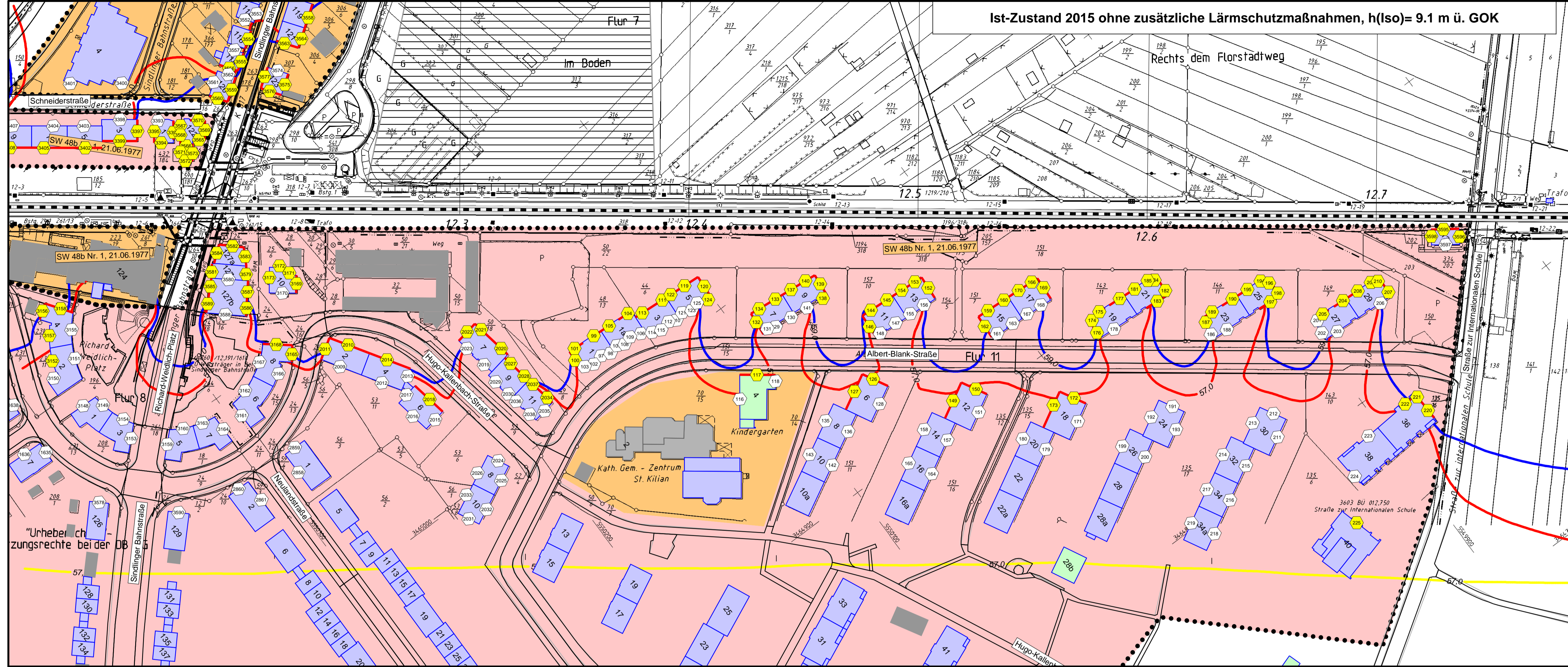
Projekt:
Lärmsanierungsprogramm
an Schienenwegen des Bundes:
Nordmainstrecke

Planinhalt: Isophonlinien nachts: Ortsdurchfahrt Frankfurt
Aufpunkthöhe = 9,1 m über GOK - 2.0G
Streckenabschnitt der 3603: Frankfurt - Wiesbaden \ - Eschhofen

Plan darstellung:
3603: Bahn-km 11+400 bis Bahn-km 12+100
Lageplan

Anlage 2
Blatt 22





Legende

Quelle

- Emissionslinie Schiene
- andere Schienenachse
- vorhandene Lärmschutzwand / Mauer
- geplante Lärmschutzwand

Gebäude

- Hauptgebäude förderfähig
- nach 1974 gebaut nicht förderfähig /
- Nebengebäude / Gewerbegebäude nicht untersucht

Gebietsnutzung

- Industriegebiete
- Gewerbegebiete
- Mischgebiete
- Allgemeine Wohngebiete
- Reines Wohngebiet
- Schulen

Geltungsbereich

- Bebauungsplan

Schallschutzmaßnahmen

Immissionsorte

- Immissionsort
- Immissionsort mit Grenzwertüberschreitung
- Fassade mit Grenzwertüberschreitung

Maßstab 1: 1000
0 4,5 9 18 27 36 45 m

Immissionsgrenzwerte der Lärmsanierung
Nachtzeitraum
in dB(A)

- 57 Freifeldisophone
- 57 Allgemeines Wohngebiet
- 59 Mischgebiet

fischer
Ingenieurbüro für Bau, Verkehr und Umwelt
Dipl.-Ing. (FH) Klaus Fischer

	Datum	Name
bearb.	03.11.2016	JR
gez.	03.11.2016	JR
gepr.	03.11.2016	Fis

Auftraggeber:
DB Netz AG
Regionalbereich West
Regionales Projektmanagement
Lärmsanierung
Schwarzwalddstraße 82
76137 Karlsruhe

Projekt:
Lärmsanierungsprogramm
an Schienenwegen des Bundes:
Nordmainstrecke

Planinhalt: Isophonlinien nachts: Ortsdurchfahrt Frankfurt
Aufpunkthöhe = 9,1 m über GOK - 2.0G
Streckenabschnitt der 3603: Frankfurt - Wiesbaden \ - Eschhofen

Planerstellung:
3603: Bahn-km 12+075 bis Bahn-km 12+775
Lageplan

Anlage 2
Blatt 23