

Legende

Quelle

- Emissionslinie Schiene
- andere Schienenachse
- vorhandene Lärmschutzwand / Mauer
- geplante Lärmschutzwand

Gebäude

- Hauptgebäude förderfähig
- nach 1974 gebaut nicht förderfähig /
- Nebengebäude / Gewerbegebäude nicht untersucht

Gebietsnutzung

- Industriegebiete
- Gewerbegebiete
- Mischgebiete
- Allgemeine Wohngebiete
- Reines Wohngebiet
- Schulen

Schallschutzmaßnahmen

- Geltungsbereich
- Bebauungsplan
- Immissionsort
- Immissionsort mit Grenzwertüberschreitung
- Fassade mit Grenzwertüberschreitung

Maßstab 1: 1000

0 4.5 9 18 27 36 45 m

Immissionsgrenzwerte der Lärmsanierung
Nachtzeitraum in dB(A)

- = 57 Freifeldisophonie
- = 57 Allgemeines Wohngebiet
- = 59 Mischgebiet

Strecke 3603
Strecke 3613

Strecke 3603
Strecke 3613

fischer
Ingenieurbüro für Bau, Verkehr und Umwelt
Dipl.-Ing. (FH) Klaus Fischer

	Datum	Name
bearb.	03.11.2016	JR
gez.	03.11.2016	JR
gepr.	03.11.2016	Fis

DB NETZE

Projekt: Lärmsanierungsprogramm an Schienenwegen des Bundes: Nordmainstrecke

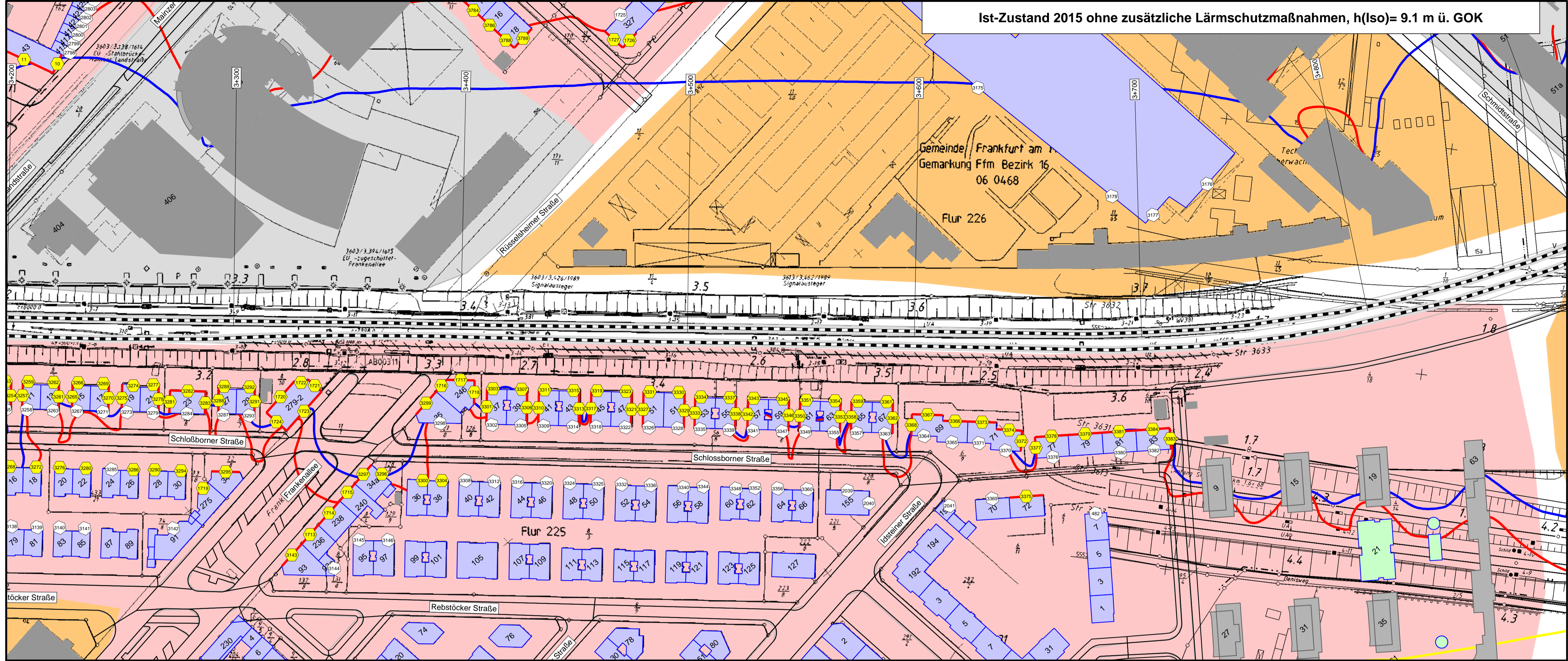
Auftraggeber: DB Netz AG
Regionalbereich West
Regionales Projektmanagement
Lärmsanierung
Schwarzwaldstraße 82
76137 Karlsruhe

Planinhalt: Isophonlinien nachts: Ortsdurchfahrt Frankfurt
Aufpunkthöhe = 9,1 m über GOK - 2,0G
Streckenabschnitt der 3603: Frankfurt - Wiesbaden \ - Eschhofen

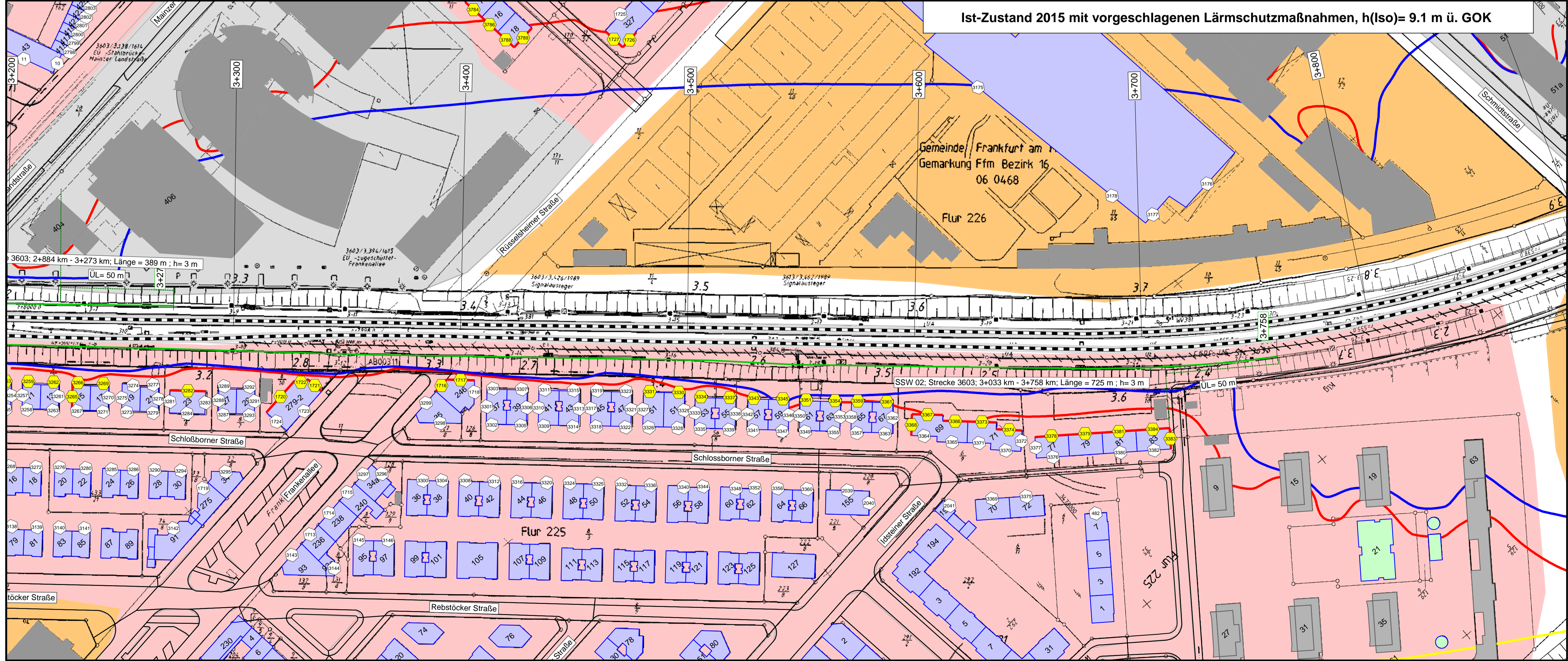
Planerstellung: 3603: Bahn-km 2+550 bis Bahn-km 3+250
Lageplan

Anlage 2
Blatt 1

Ist-Zustand 2015 ohne zusätzliche Lärmschutzmaßnahmen, h(Iso)= 9.1 m ü. GOK



Ist-Zustand 2015 mit vorgeschlagenen Lärmschutzmaßnahmen, h(Iso)= 9.1 m ü. GOK



Legende

- Quelle
 - Emissionslinie Schiene
 - andere Schienenachse
 - vorhandene Lärmschutzwand / Mauer
 - geplante Lärmschutzwand
- Gebäude
 - Hauptgebäude förderfähig
 - nach 1974 gebaut nicht förderfähig /
 - Nebengebäude / Gewerbegebäude nicht untersucht
- Gebietsnutzung
 - Industriegebiete
 - Gewerbegebiete
 - Mischgebiete
 - Allgemeine Wohngebiete
 - Reines Wohngebiet
 - Schulen
- Geltungsbereich Bebauungsplan
 - Immissionsort
 - Immissionsort mit Grenzwertüberschreitung
 - Fassade mit Grenzwertüberschreitung

Maßstab 1: 1000
0 4.5 9 18 27 36 45 m

Immissionsgrenzwerte der Lärmsanierung
Nachtzeitraum
in dB(A)

- = 57 Freifeldisophonie
- = 57 Allgemeines Wohngebiet
- = 59 Mischgebiet



Strecke 3603
Strecke 3613

fischer
Ingenieurbüro für Bau, Verkehr und Umwelt
Dipl.-Ing. (FH) Klaus Fischer

	Datum	Name
bearb.	03.11.2016	JR
gez.	03.11.2016	JR
gepr.	03.11.2016	Fis

Auftraggeber:
DB Netz AG
Regionales Projektmanagement
Lärmsanierung
Schwarzwaldstraße 82
76137 Karlsruhe

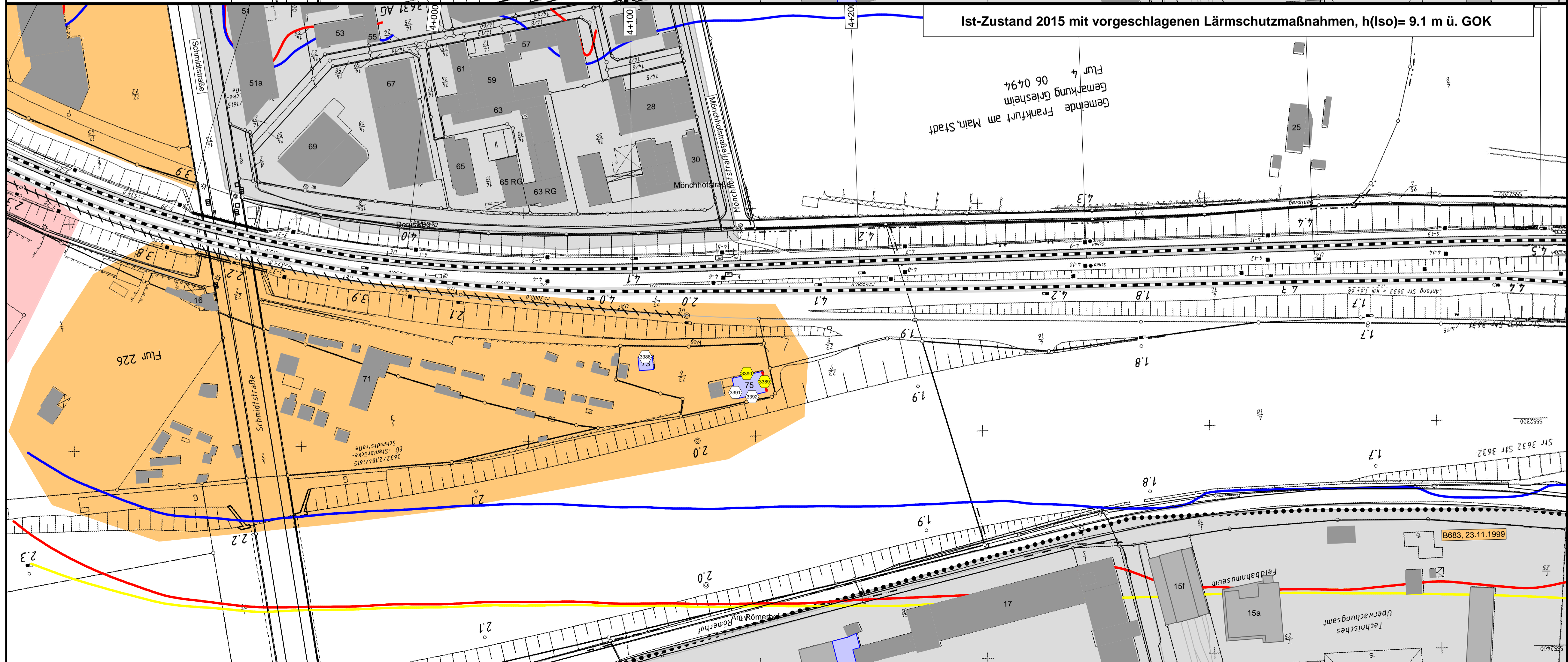
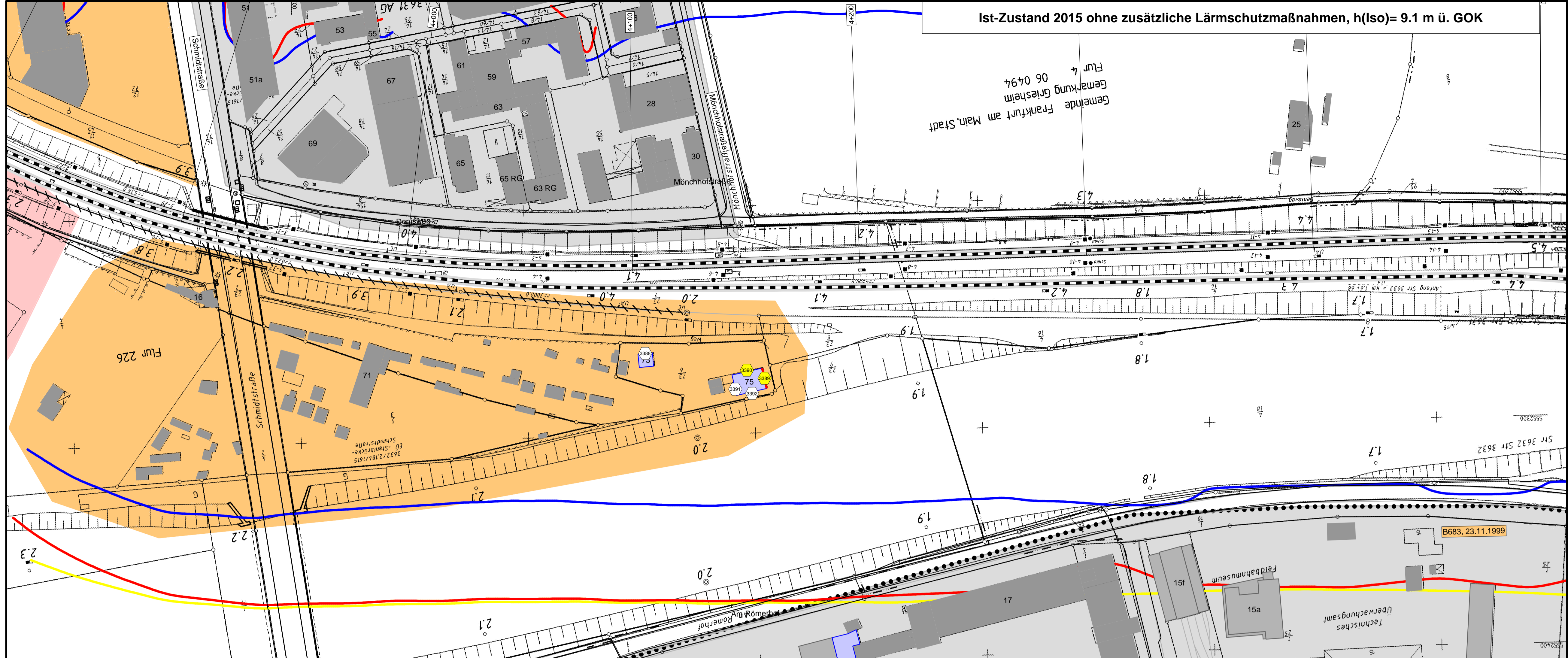


Projekt:
Lärmsanierungsprogramm
an Schienenwegen des Bundes:
Nordmainstrecke

Planinhalt: Isophonlinien nachts: Ortsdurchfahrt Frankfurt
Aufpunkthöhe = 9,1 m über GOK - 2.0G
Streckenabschnitt der 3603: Frankfurt - Wiesbaden \ - Eschhofen

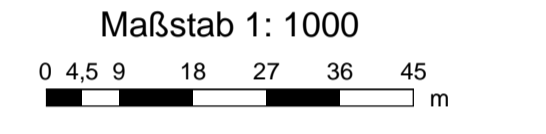
Planerstellung:
3603: Bahn-km 3+200 bis Bahn-km 3+850
Lageplan

Anlage 2
Blatt 2



Legende

- Quelle**
- Emissionslinie Schiene
 - andere Schienenachse
 - vorhandene Lärmschutzwand / Mauer
 - geplante Lärmschutzwand
- Gebäude**
- Hauptgebäude förderfähig
 - nach 1974 gebaut nicht förderfähig /
 - Nebengebäude / Gewerbegebäude nicht untersucht
- Gebietsnutzung**
- Industriegebiete
 - Gewerbegebiete
 - Mischgebiete
 - Allgemeine Wohngebiete
 - Reines Wohngebiet
 - Schulen
- Schallschutzmaßnahmen**
- Geltungsbereich
 - Bebauungsplan
- Immissionsorte**
- ① Immissionsort
 - ② Immissionsort mit Grenzwertüberschreitung
- Fassade mit Grenzwertüberschreitung



- Immissionsgrenzwerte der Lärmsanierung**
Nachtzeitraum
in dB(A)
- = 57 Freifeldisophonie
 - = 57 Allgemeines Wohngebiet
 - = 59 Mischgebiet

Strecke 3603

Strecke 3613

Strecke 3603

Strecke 3613

fischer
Ingenieurbüro für Bau, Verkehr und Umwelt
Dipl.-Ing. (FH) Klaus Fischer

	Datum	Name
bearb.	03.11.2016	JR
gez.	03.11.2016	JR
gepr.	03.11.2016	Fis

Auftraggeber:
DB Netz AG
Regionalbereich West
Regionales Projektmanagement
Lärmsanierung
Schwarzwaldstraße 82
76137 Karlsruhe

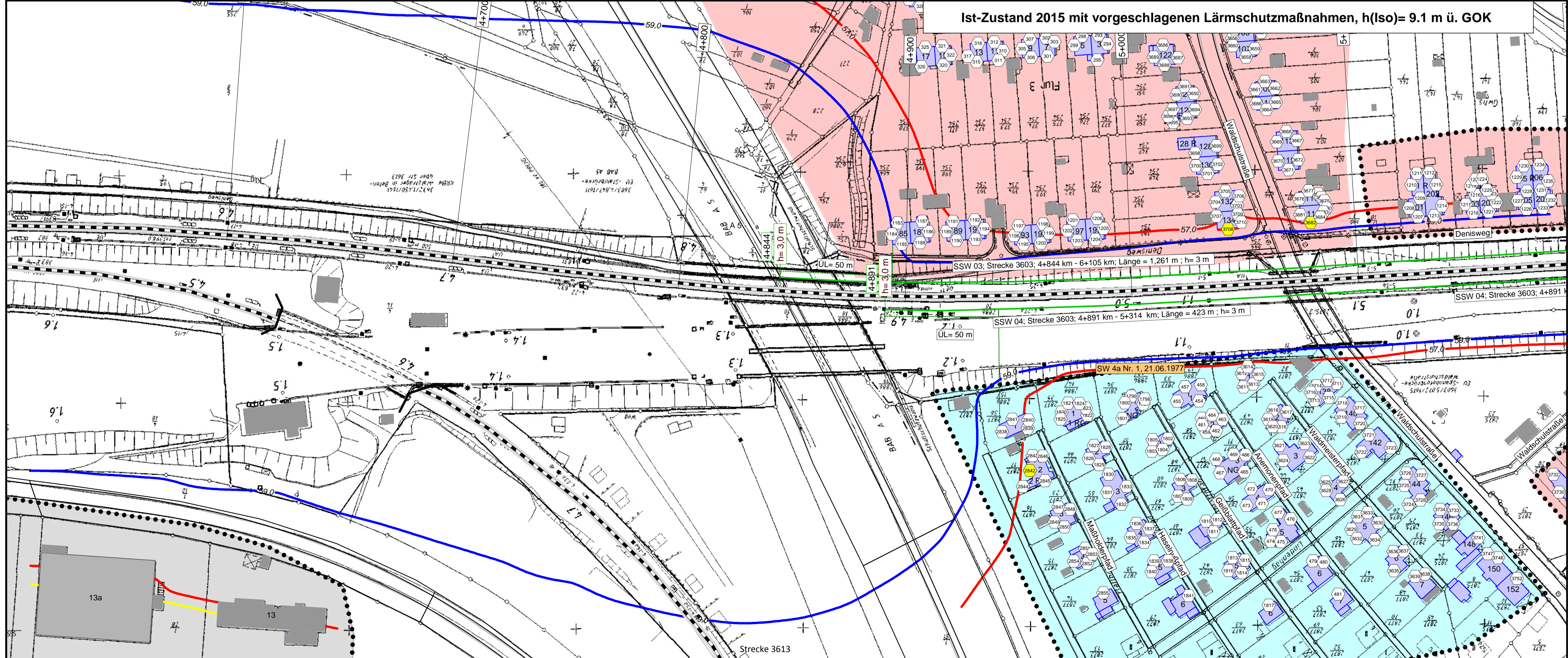
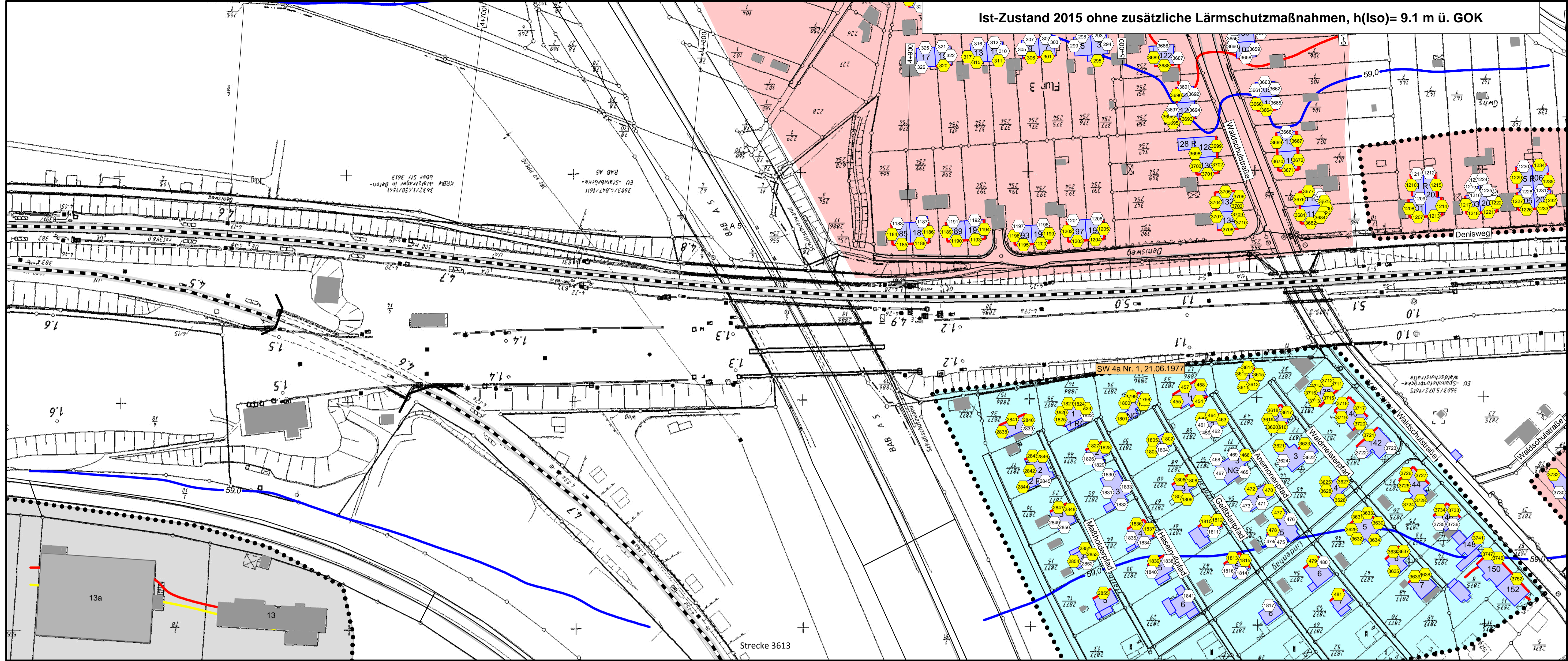


Projekt:
Lärmsanierungsprogramm
an Schienenwegen des Bundes:
Nordmainstrecke

Planinhalt: Isophonlinien nachts: Ortsdurchfahrt Frankfurt
Aufpunkthöhe = 9,1 m über GOK - 2.0G
Streckenabschnitt der 3603: Frankfurt - Wiesbaden \ - Eschhofen

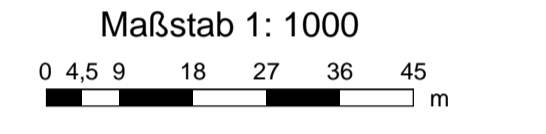
Plan darstellung:
3603: Bahn-km 3+850 bis Bahn-km 4+500
Lageplan

Anlage 2
Blatt 3



Legende

- Quelle**
- Emissionslinie Schiene
 - andere Schienenachse
 - vorhandene Lärmschutzwand / Mauer
 - geplante Lärmschutzwand
- Gebäude**
- Hauptgebäude förderfähig
 - nach 1974 gebaut nicht förderfähig /
 - Nebengebäude / Gewerbegebäude nicht untersucht
- Gebietsnutzung**
- Industriegebiete
 - Gewerbegebiete
 - Mischgebiete
 - Allgemeine Wohngebiete
 - Reines Wohngebiet
 - Schulen
- Schallschutzmaßnahmen**
- Geltungsbereich
 - Bebauungsplan
- Immissionsorte**
- Immissionsort
 - Immissionsort mit Grenzwertüberschreitung
 - Fassade mit Grenzwertüberschreitung



- Immissionsgrenzwerte der Lärmsanierung**
Nachtzeitraum
in dB(A)
- = 57 Freifeldisophonie
 - = 57 Allgemeines Wohngebiet
 - = 59 Mischgebiet



fischer
Ingenieurbüro für Bau, Verkehr und Umwelt
Dipl.-Ing. (FH) Klaus Fischer

	Datum	Name
bearb.	03.11.2016	JR
gez.	03.11.2016	JR
gepr.	03.11.2016	Fis

Auftraggeber:
DB Netz AG
Regionalbereich West
Regionales Projektmanagement
Lärmsanierung
Schwarzwaldstraße 82
76137 Karlsruhe

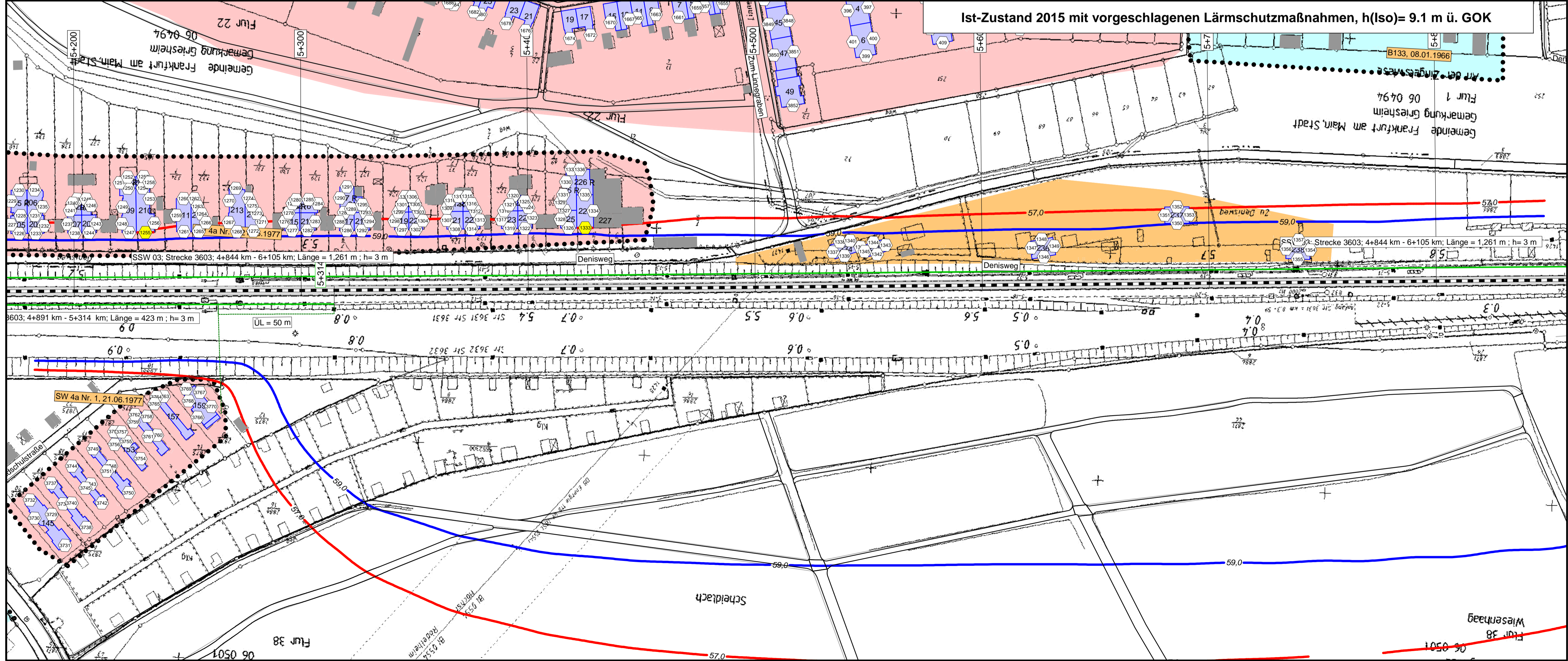
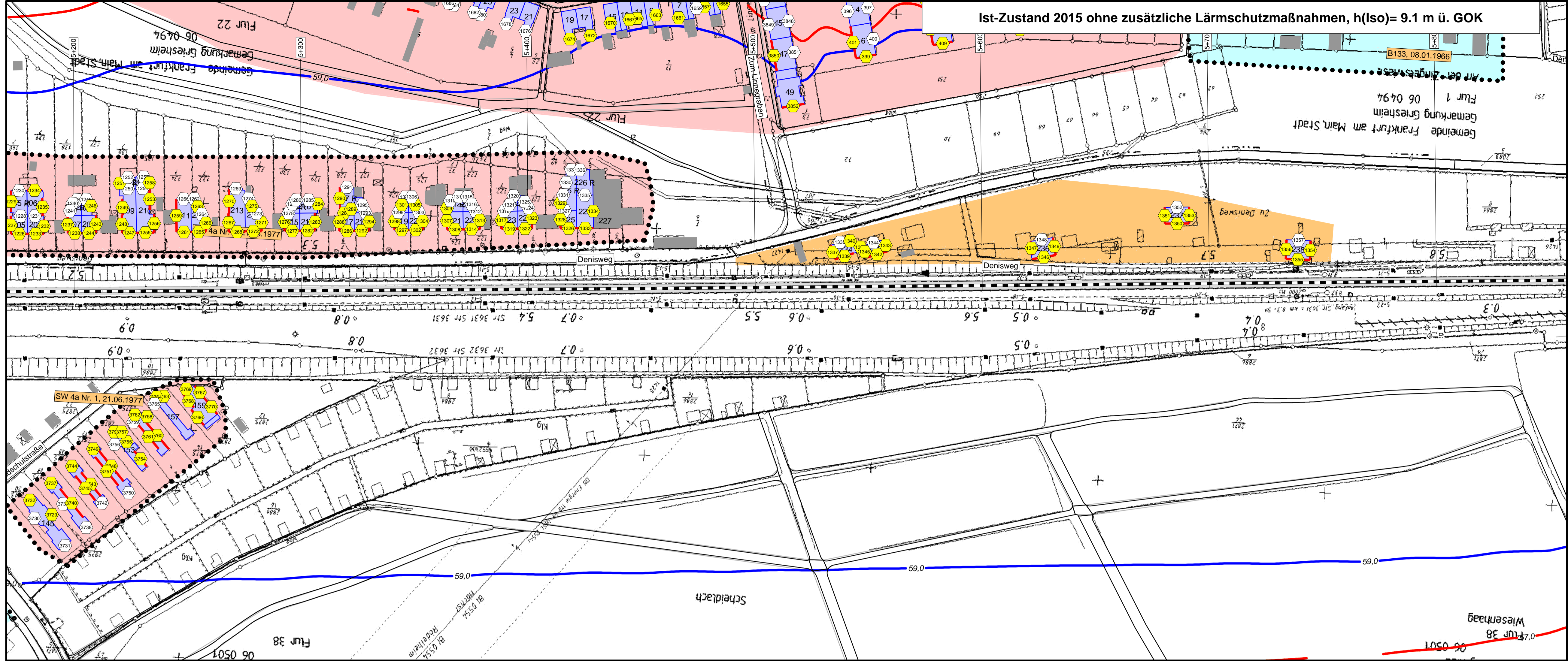


Projekt:
Lärmsanierungsprogramm
an Schienenwegen des Bundes:
Nordmainstrecke

Planinhalt: Isophonlinien nachts: Ortsdurchfahrt Frankfurt
Aufpunkthöhe = 9,1 m über GOK - 2. OG
Streckenabschnitt der 3603: Frankfurt - Wiesbaden \ - Eschhofen

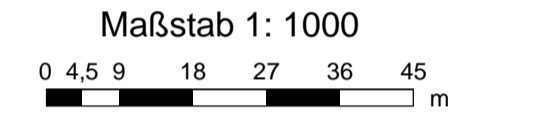
Plandarstellung:
3603: Bahn-km 4+500 bis Bahn-km 5+200
Lageplan

Anlage 2
Blatt 4



Legende

- Quelle**
- Emissionslinie Schiene
 - andere Schienenachse
 - vorhandene Lärmschutzwand / Mauer
 - geplante Lärmschutzwand
- Gebäude**
- Hauptgebäude förderfähig
 - nach 1974 gebaut nicht förderfähig /
 - Nebengebäude / Gewerbegebäude nicht untersucht
- Gebietsnutzung**
- Industriegebiete
 - Gewerbegebiete
 - Mischgebiete
 - Allgemeine Wohngebiete
 - Reines Wohngebiet
 - Schulen
- Geltungsbereich Bebauungsplan**
-
- Schallschutzmaßnahmen Immissionsorte**
- ① Immissionsort
 - ② Immissionsort mit Grenzwertüberschreitung
 - Fassade mit Grenzwertüberschreitung



- Immissionsgrenzwerte der Lärmsanierung Nachtzeitraum in dB(A)**
- = 57 Freifeldisophonie
 - = 57 Allgemeines Wohngebiet
 - = 59 Mischgebiet

Strecke 3603

Strecke 3603

fischer
 Ingenieurbüro für Bau, Verkehr und Umwelt
 Dipl.-Ing. (FH) Klaus Fischer

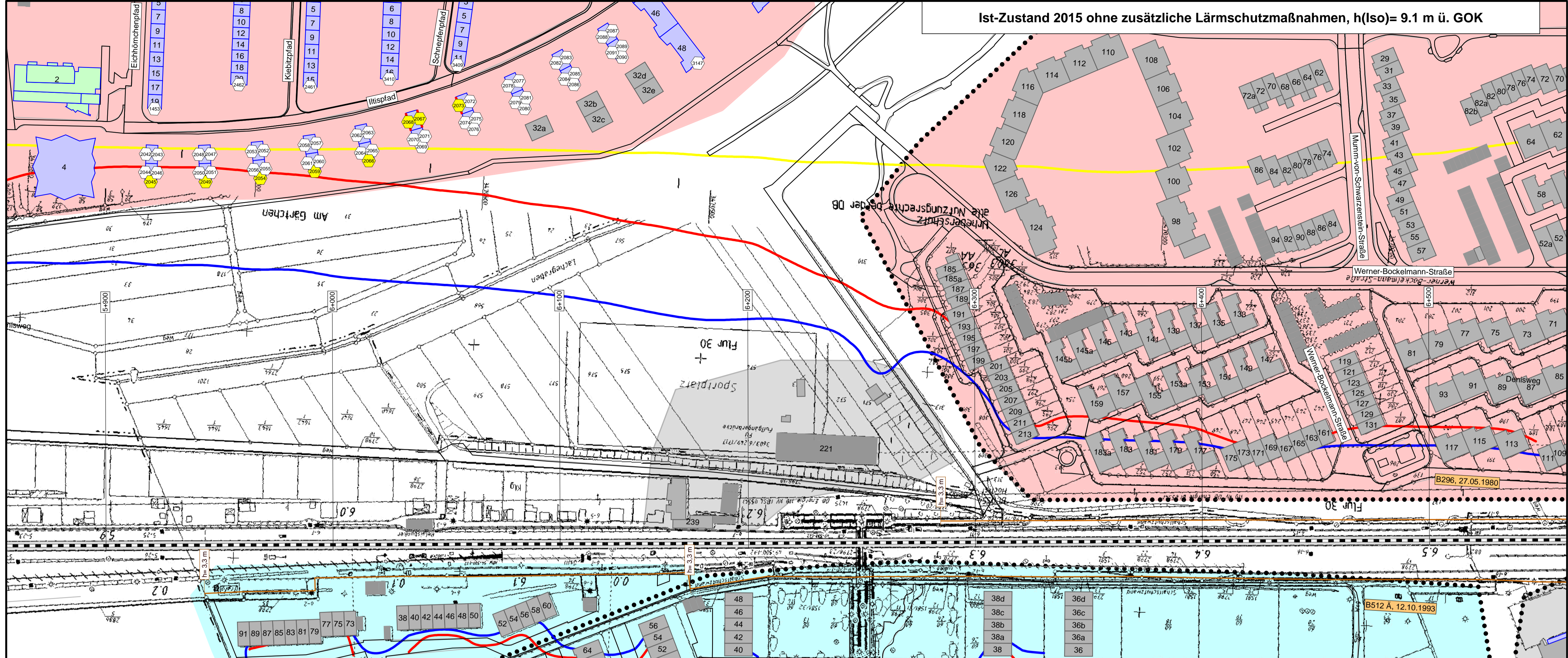
	Datum	Name
bearb.	03.11.2016	JR
gez.	03.11.2016	JR
gepr.	03.11.2016	Fis

DB NETZE

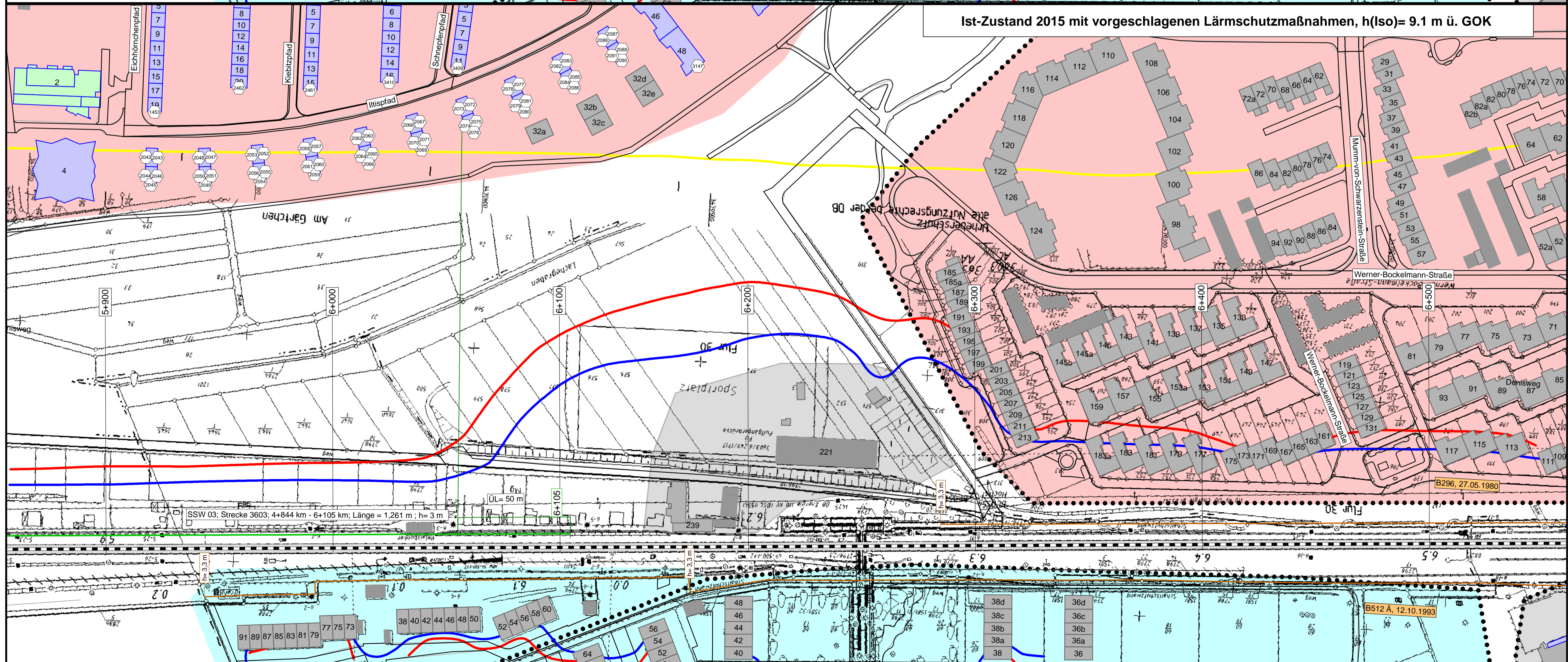
Projekt: Lärmsanierungsprogramm an Schienenwegen des Bundes: Nordmainstrecke

Auftraggeber: DB Netz AG
 Regionalbereich West
 Regionales Projektmanagement
 Lärmsanierung
 Schwarzwaldstraße 82
 76137 Karlsruhe

Planinhalt: Isophonlinien nachts: Ortsdurchfahrt Frankfurt
 Aufpunkthöhe = 9,1 m über GOK - 2,0G
 Streckenabschnitt der 3603: Frankfurt - Wiesbaden \ - Eschhofen



Ist-Zustand 2015 ohne zusätzliche Lärmschutzmaßnahmen, h(Iso)= 9.1 m ü. GOK



Ist-Zustand 2015 mit vorgeschlagenen Lärmschutzmaßnahmen, h(Iso)= 9.1 m ü. GOK

Legende

- Quelle
- Emissionslinie Schiene
 - andere Schienenachse
 - vorhandene Lärmschutzwand / Mauer
 - geplante Lärmschutzwand
- Gebäude
- Hauptgebäude förderfähig
 - nach 1974 gebaut nicht förderfähig /
 - Nebengebäude / Gewerbegebäude nicht untersucht
- Gebietsnutzung
- Industriegebiete
 - Gewerbegebiete
 - Mischgebiete
 - Allgemeine Wohngebiete
 - Reines Wohngebiet
 - Schulen
- Schallschutzmaßnahmen
- Geltungsbereich
 - Bebauungsplan
- Immissionsorte
- ① Immissionsort
 - ② Immissionsort mit Grenzwertüberschreitung
 - Fassade mit Grenzwertüberschreitung



Immissionsgrenzwerte der Lärmsanierung
Nachtzeitraum
in dB(A)

- = 57 Freifeldisophonie
- = 57 Allgemeines Wohngebiet
- = 59 Mischgebiet

Strecke 3603



fischer
Ingenieurbüro für Bau, Verkehr und Umwelt
Dipl.-Ing. (FH) Klaus Fischer

	Datum	Name
bearb.	03.11.2016	JR
gez.	03.11.2016	JR
gepr.	03.11.2016	Fis

Auftraggeber:
DB Netz AG
Regionalbereich West
Regionales Projektmanagement
Lärmsanierung
Schwarzwaldstraße 82
76137 Karlsruhe

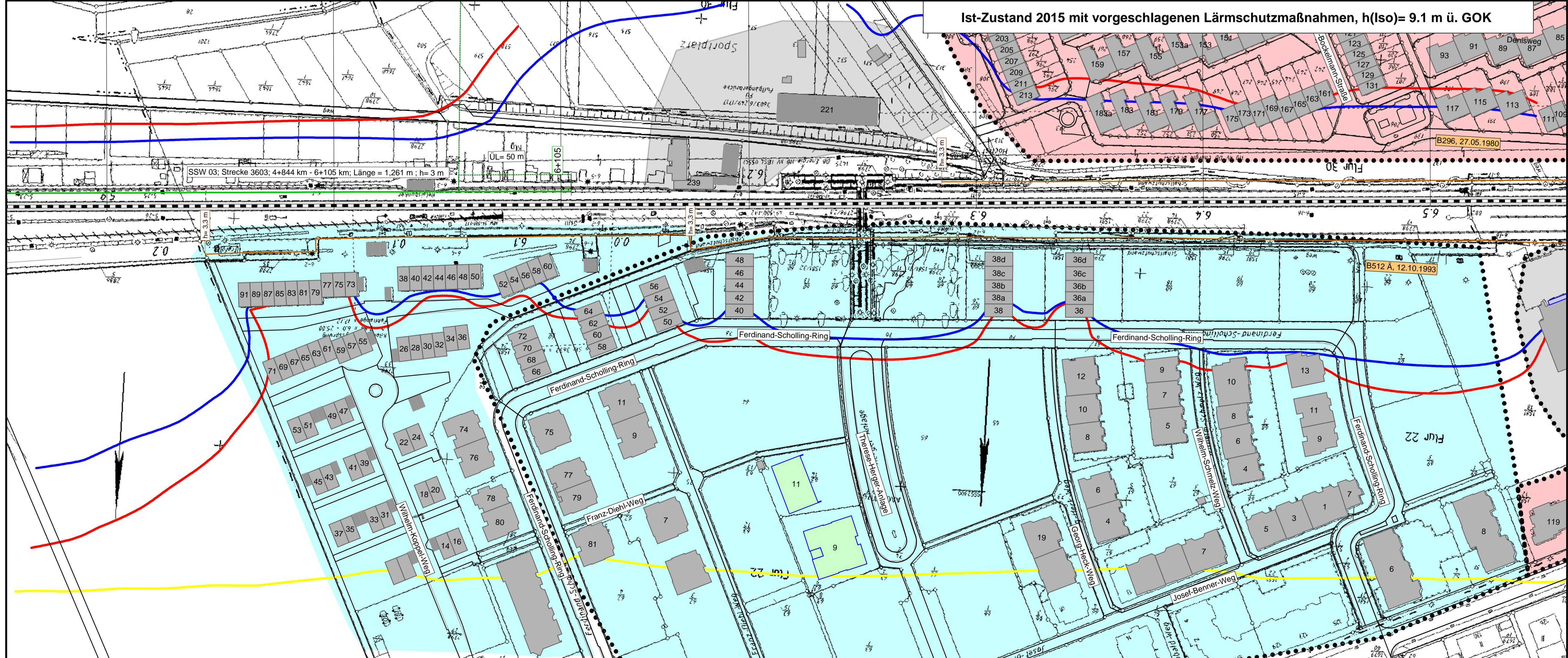
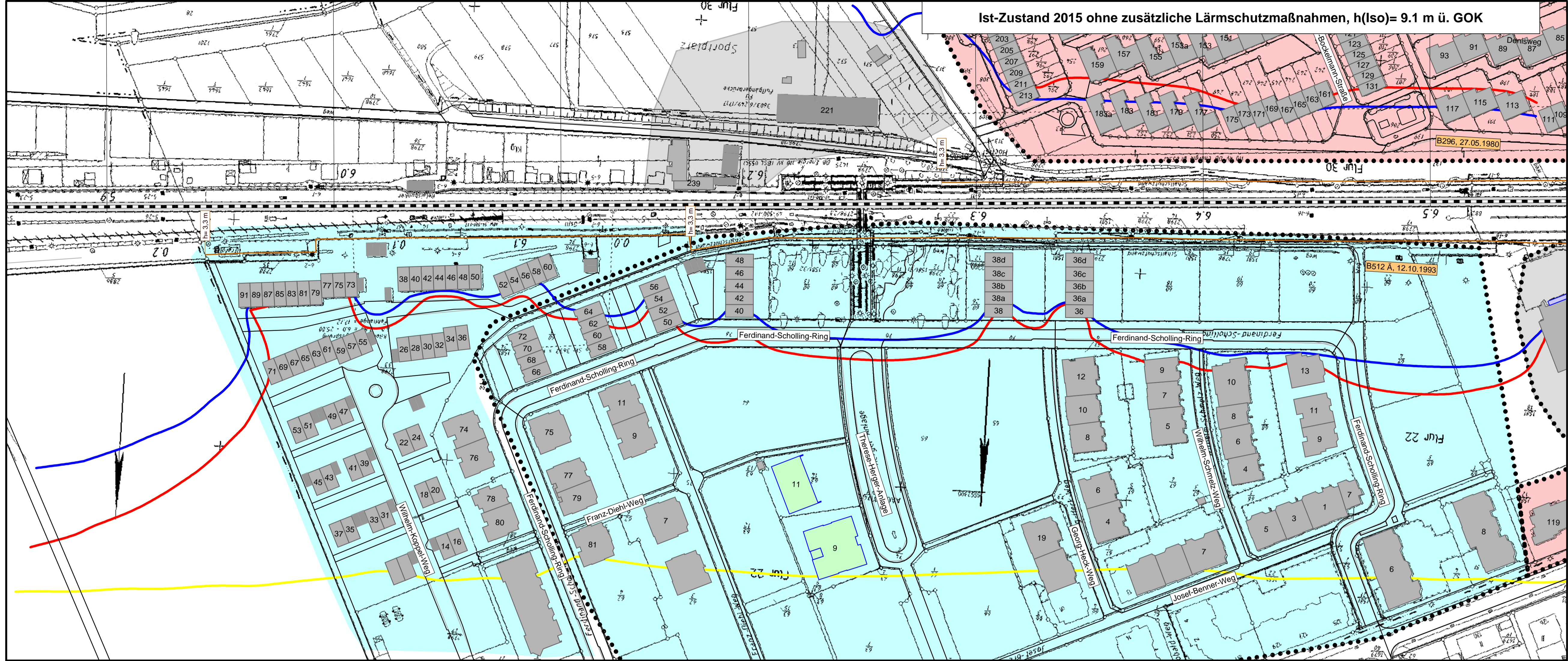


Projekt:
Lärmsanierungsprogramm
an Schienenwegen des Bundes:
Nordmainstrecke

Planinhalt: Isophonlinien nachts: Ortsdurchfahrt Frankfurt
Aufpunkthöhe = 9,1 m über GOK - 2,0G
Streckenabschnitt der 3603: Frankfurt - Wiesbaden \ - Eschhofen

Plandarstellung:
3603: Bahn-km 5+850 bis Bahn-km 6+550
Lageplan

Anlage 2
Blatt 6 N



Legende

- Quelle**
- Emissionslinie Schiene
 - andere Schienenachse
 - vorhandene Lärmschutzwand / Mauer
 - geplante Lärmschutzwand
- Gebäude**
- Hauptgebäude förderfähig
 - nach 1974 gebaut nicht förderfähig /
 - Nebengebäude / Gewerbegebäude nicht untersucht
- Gebietsnutzung**
- Industriegebiete
 - Gewerbegebiete
 - Mischgebiete
 - Allgemeine Wohngebiete
 - Reines Wohngebiet
 - Schulen
- Schallschutzmaßnahmen**
- Geltungsbereich Bebauungsplan
 - Immissionsort
 - Immissionsort mit Grenzwertüberschreitung
 - Fassade mit Grenzwertüberschreitung



Immissionsgrenzwerte der Lärmsanierung
Nachtzeitraum
in dB(A)

- = 57 Freifeldisophonie
- = 57 Allgemeines Wohngebiet
- = 59 Mischgebiet



Strecke 3603

Strecke 3603

fischer
Ingenieurbüro für Bau, Verkehr und Umwelt
Dipl.-Ing. (FH) Klaus Fischer

	Datum	Name
bearb.	03.11.2016	JR
gez.	03.11.2016	JR
gepr.	03.11.2016	Fis

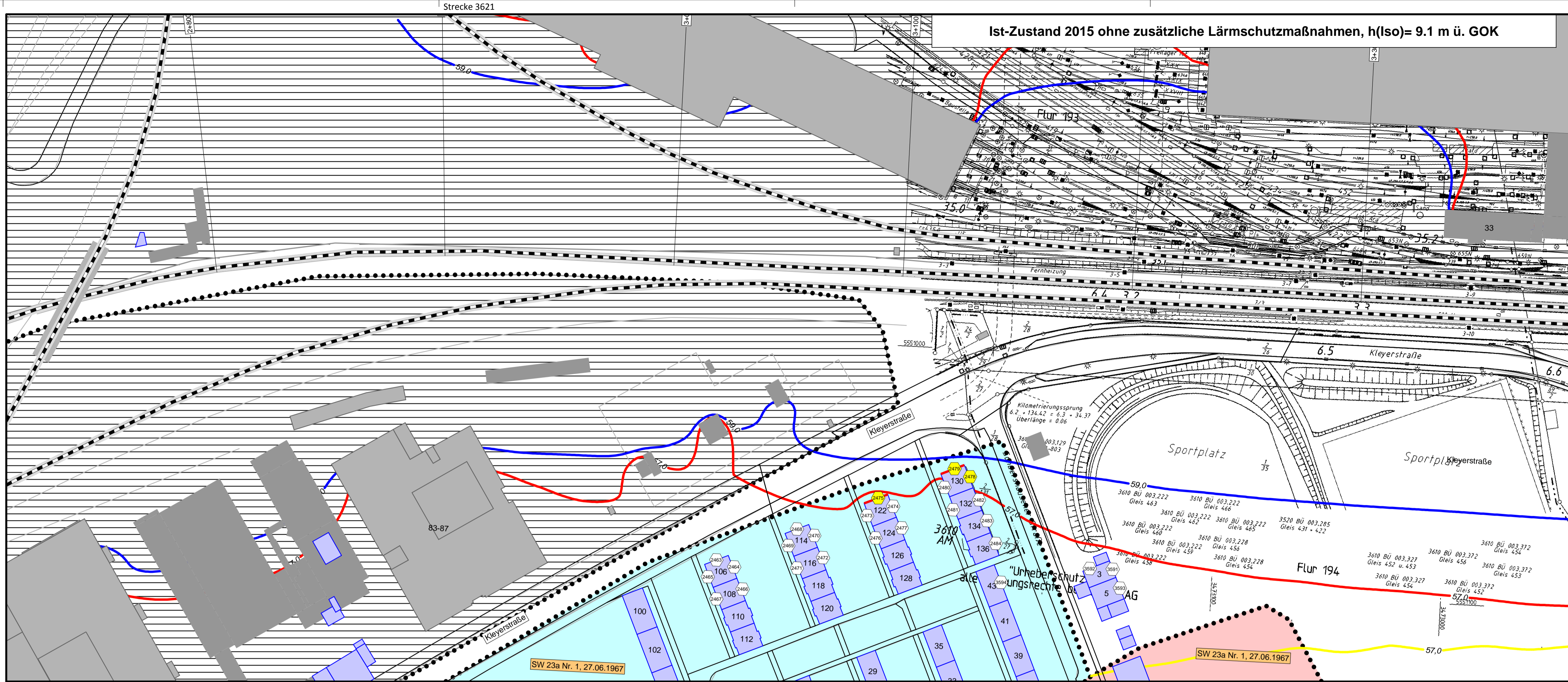
DB NETZE Projekt: Lärmsanierungsprogramm an Schienenwegen des Bundes: Nordmainstrecke

Auftraggeber: DB Netz AG
Regionales Projektmanagement
Lärmsanierung
Schwarzwaldstraße 82
76137 Karlsruhe

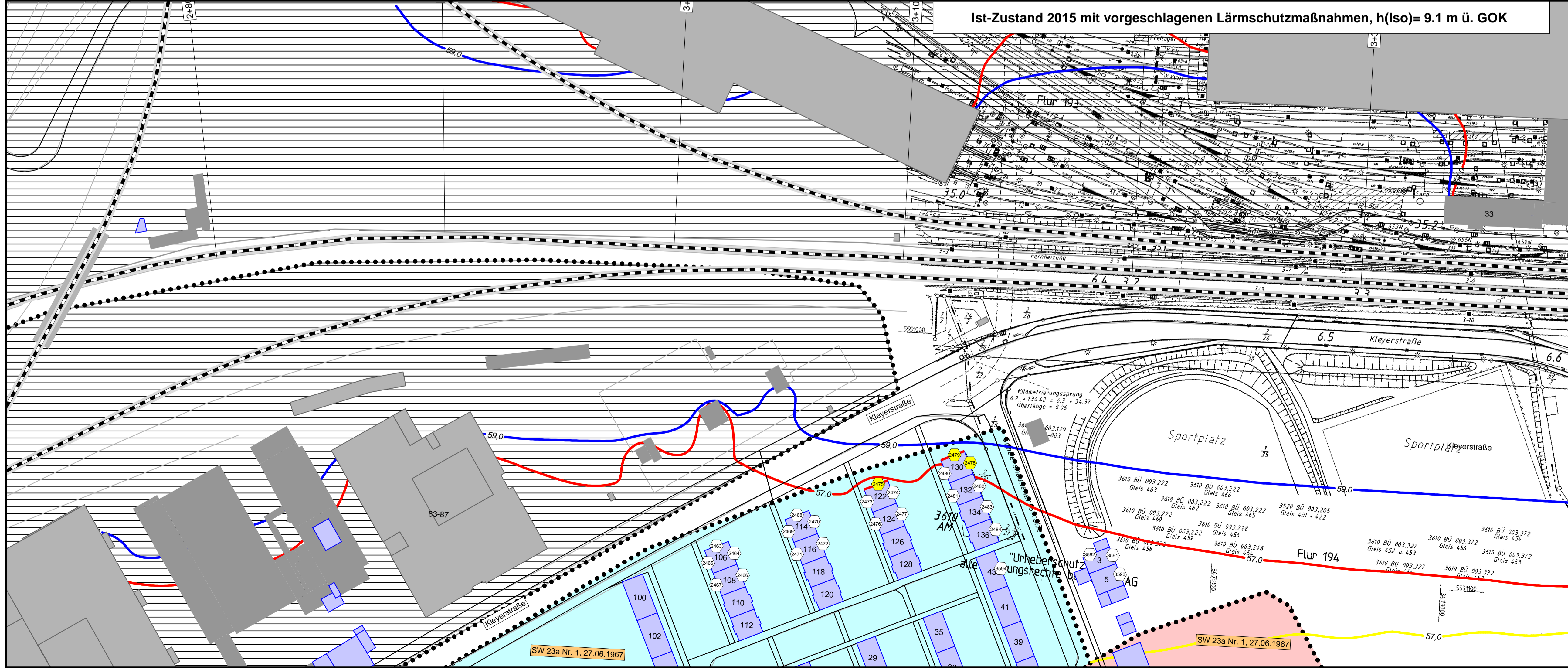
Planinhalt: Isophonlinien nachts: Ortsdurchfahrt Frankfurt
Aufpunkthöhe = 9,1 m über GOK - 2.0G
Streckenabschnitt der 3603: Frankfurt - Wiesbaden \ - Eschhofen

Plan darstellung: 3603: Bahn-km 5+850 bis Bahn-km 6+550
Lageplan

Anlage 2
Blatt 6 S



Ist-Zustand 2015 ohne zusätzliche Lärmschutzmaßnahmen, h(Iso)= 9.1 m ü. GOK



Ist-Zustand 2015 mit vorgeschlagenen Lärmschutzmaßnahmen, h(Iso)= 9.1 m ü. GOK

Legende

Quelle

- Emissionslinie Schiene
- andere Schienenachse
- vorhandene Lärmschutzwand / Mauer
- geplante Lärmschutzwand

Gebäude

- Hauptgebäude förderfähig
- nach 1974 gebaut nicht förderfähig /
- Nebengebäude / Gewerbegebäude nicht untersucht

Gebietsnutzung

- Industriegebiete
- Gewerbegebiete
- Mischgebiete
- Allgemeine Wohngebiete
- Reines Wohngebiet
- Schulen

Geltungsbereich

- Bebauungsplan

Schallschutzmaßnahmen

Immissionsorte

- ① Immissionsort
- ② Immissionsort mit Grenzwertüberschreitung

Fassade mit Grenzwertüberschreitung

—

Maßstab 1: 1000

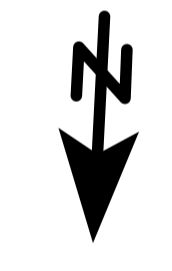
0 4.5 9 18 27 36 45 m

Immissionsgrenzwerte der Lärmsanierung
Nachtzeitraum
in dB(A)

- = 57 Freifeldisophonie
- = 57 Allgemeines Wohngebiet
- = 59 Mischgebiet

Strecke 3621
Strecke 3610
Strecke 3631

Strecke 3621
Strecke 3610
Strecke 3631



fischer
Ingenieurbüro für Bau, Verkehr und Umwelt
Dipl.-Ing. (FH) Klaus Fischer

	Datum	Name
bearb.	03.11.2016	JR
gez.	03.11.2016	JR
gepr.	03.11.2016	Fis

DB NETZE

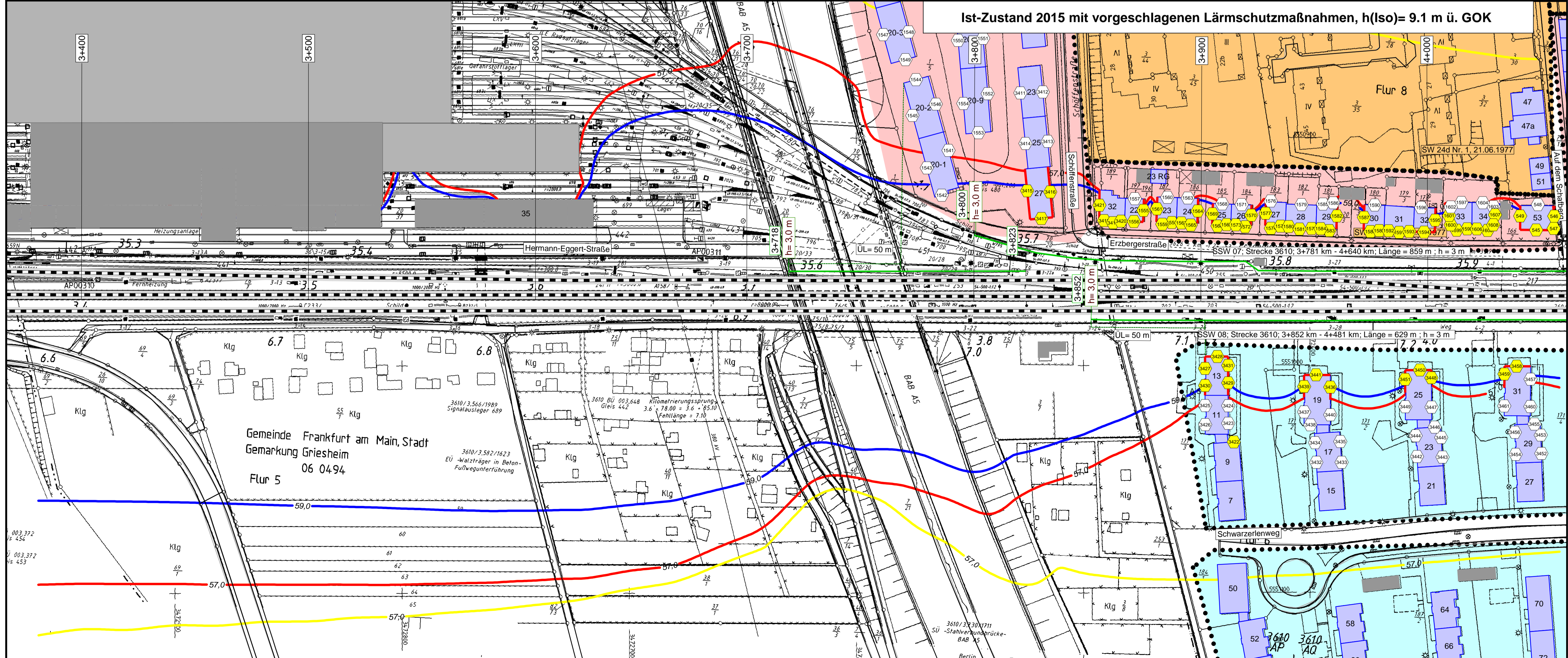
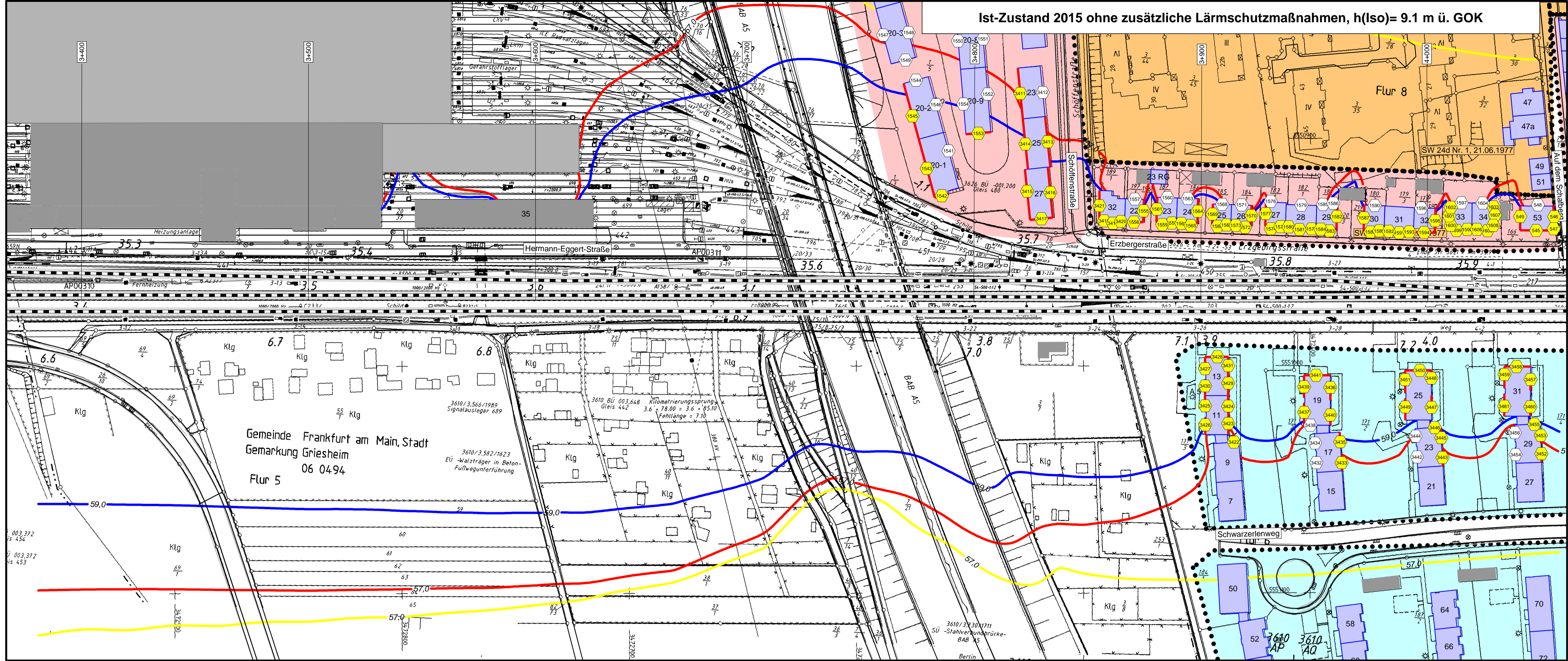
Projekt:
Lärmsanierungsprogramm
an Schienenwegen des Bundes:
Nordmainstrecke

Auftraggeber:
DB Netz AG
Regionales Projektmanagement
Lärmsanierung
Schwarzwaldstraße 82
76137 Karlsruhe

Planinhalt: Isophonlinien nachts: Ortsdurchfahrt Frankfurt
Aufpunkthöhe = 9,1 m über GOK + 2. OG
Streckenabschnitt der 3603: Frankfurt - Wiesbaden \ - Eschhofen

Planarstellung:
3610: Bahn-km 2+700 bis Bahn-km 3+400
Lageplan

Anlage 2
Blatt 9



Legende

- Quelle**
- Emissionslinie Schiene
 - andere Schienenachse
 - vorhandene Lärmschutzwand / Mauer
 - geplante Lärmschutzwand
- Gebäude**
- Hauptgebäude förderfähig
 - nach 1974 gebaut nicht förderfähig /
 - Nebengebäude / Gewerbegebäude nicht untersucht
- Gebietsnutzung**
- Industriegebiete
 - Gewerbegebiete
 - Mischgebiete
 - Allgemeine Wohngebiete
 - Reines Wohngebiet
 - Schulen
- Geltungsbereich Bebauungsplan**
-
- Schallschutzmaßnahmen Immissionsorte**
- ① Immissionsort
 - ② Immissionsort mit Grenzwertüberschreitung
 - Fassade mit Grenzwertüberschreitung



- Immissionsgrenzwerte der Lärmsanierung Nachtzeitraum in dB(A)**
- = 57 Freifeldisophonie
 - = 57 Allgemeines Wohngebiet
 - = 59 Mischgebiet

Strecke 3621
Strecke 3610
Strecke 3631

Strecke 3621
Strecke 3610
Strecke 3631

fischer
Ingenieurbüro für Bau, Verkehr und Umwelt
Dipl.-Ing. (FH) Klaus Fischer

	Datum	Name
bearb.	10.11.2016	JR
gez.	10.11.2016	JR
gepr.	10.11.2016	Fis

Auftraggeber:
DB Netz AG
Regionalbereich West
Regionales Projektmanagement
Lärmsanierung
Schwarzwaldstraße 82
76137 Karlsruhe



Projekt:
Lärmsanierungsprogramm
an Schienenwegen des Bundes:
Nordmainstrecke

Planinhalt: Isophonlinien nachts: Ortsdurchfahrt Frankfurt
Aufpunkthöhe = 9,1 m über GOK - 2.OG
Streckenabschnitt der 3603: Frankfurt - Wiesbaden \ - Eschhofen

Planerstellung:
3610: Bahn-km 3+350 bis Bahn-km 4+050
Lageplan

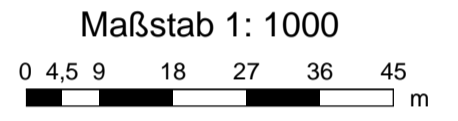
Anlage 2
Blatt 10





Legende

- Quelle
- - - Emissionslinie Schiene
- andere Schienenachse
- vorhandene Lärmschutzwand / Mauer
- geplante Lärmschutzwand
- Gebäude
- Hauptgebäude förderfähig
- nach 1974 gebaut nicht förderfähig /
- Nebengebäude / Gewerbegebäude nicht untersucht
- Gebietsnutzung
- Industriegebiete
- Gewerbegebiete
- Mischgebiete
- Allgemeine Wohngebiete
- Reines Wohngebiet
- Schulen
- Geltungsbereich
- Bebauungsplan
- Schallschutzmaßnahmen
- Immissionsort
- Immissionsort mit Grenzwertüberschreitung
- Fassade mit Grenzwertüberschreitung



Immissionsgrenzwerte der Lärmsanierung
Nachtzeitraum
in dB(A)

- = 57 Freifeldisophonie
- = 57 Allgemeines Wohngebiet
- = 59 Mischgebiet



Ist-Zustand 2015 ohne zusätzliche Lärmschutzmaßnahmen, h(Iso)= 9.1 m ü. GOK

Ist-Zustand 2015 mit vorgeschlagenen Lärmschutzmaßnahmen, h(Iso)= 9.1 m ü. GOK

SSW 07; Strecke 3610; 3+781 km - 4+640 km; Länge = 859 m; h = 3 m

SSW 08; Strecke 3610; 3+852 km - 4+481 km; Länge = 629 m; h = 3 m

SSW 07; Strecke 3610; 3+781 km - 4+640 km; Länge = 859 m; h = 3 m

Strecke 3610

Strecke 3631

Strecke 3610

Strecke 3631

fischer

Ingenieurbüro für Bau, Verkehr und Umwelt
Dipl.-Ing. (FH) Klaus Fischer

Datum	Name
bearb. 03.11.2016	JR
gez. 03.11.2016	JR
gepr. 03.11.2016	Fis

Auftraggeber:
DB Netz AG
Regionalbereich West
Regionales Projektmanagement
Lärmsanierung
Schwarzwaldstraße 82
76137 Karlsruhe

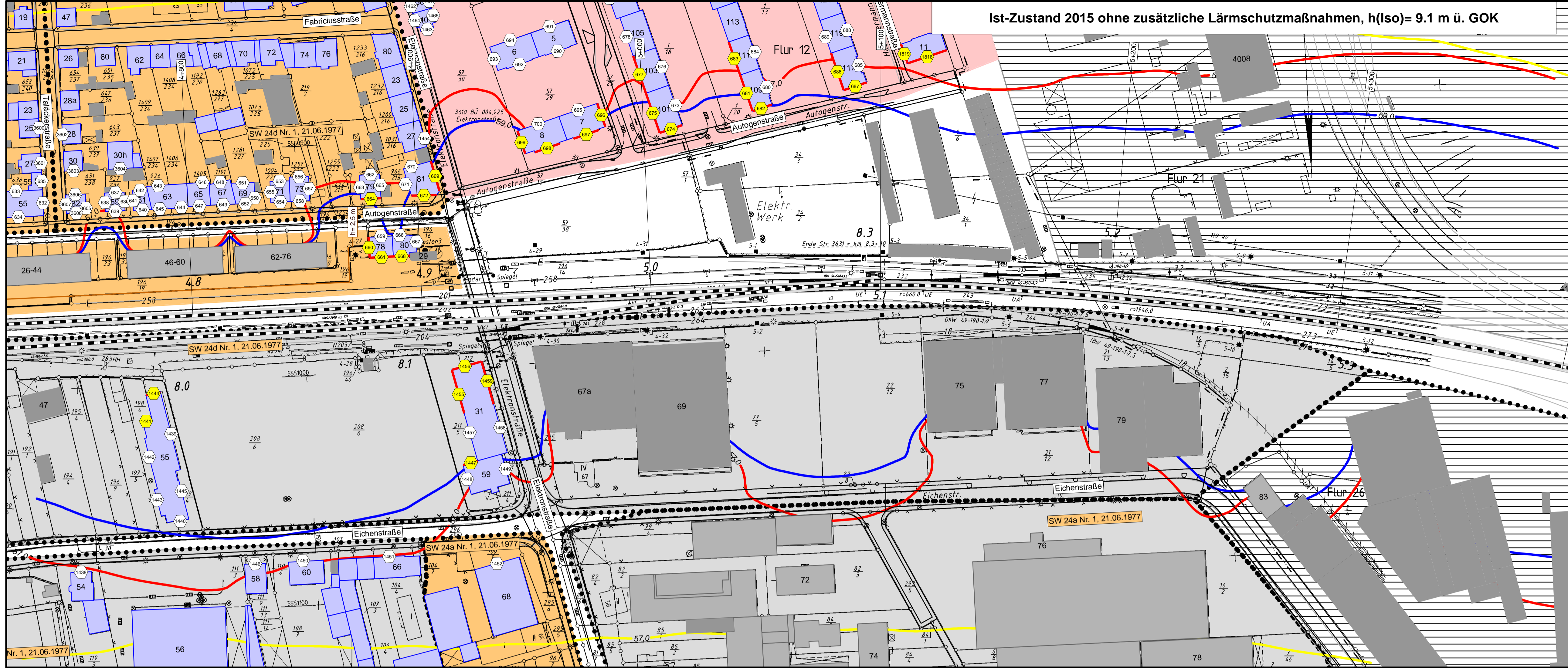


Projekt:
Lärmsanierungsprogramm
an Schienenwegen des Bundes:
Nordmainstrecke

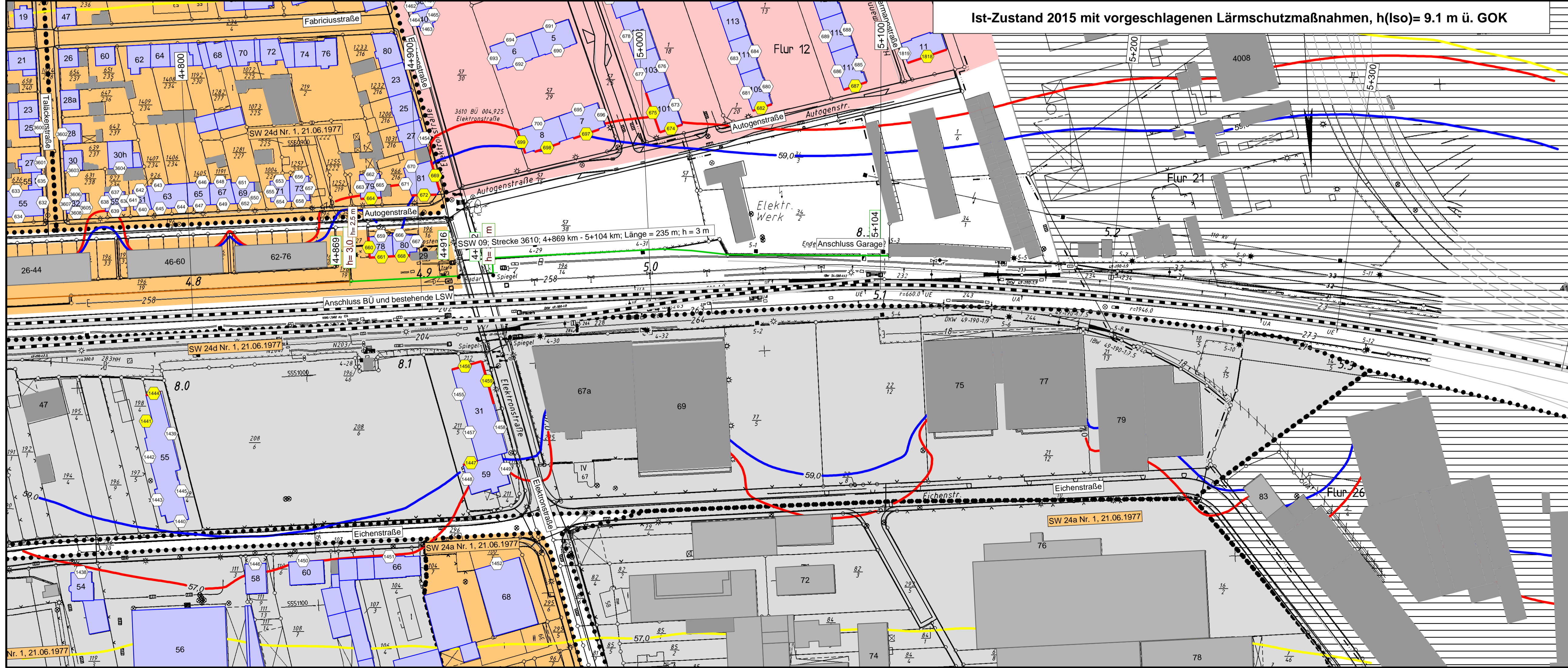
Planinhalt: Isophonlinien nachts: Ortsdurchfahrt Frankfurt
Aufpunkthöhe = 9,1 m über GOK + 2,0G
Streckenabschnitt der 3603: Frankfurt - Wiesbaden \ - Eschhofen

Planerstellung:
3610: Bahn-km 4+050 bis Bahn-km 4+725
Lageplan

Anlage 2
Blatt 11



Ist-Zustand 2015 ohne zusätzliche Lärmschutzmaßnahmen, h(Iso)= 9.1 m ü. GOK



Ist-Zustand 2015 mit vorgeschlagenen Lärmschutzmaßnahmen, h(Iso)= 9.1 m ü. GOK

Legende

Quelle

- Emissionslinie Schiene
- andere Schienenachse
- vorhandene Lärmschutzwand / Mauer
- geplante Lärmschutzwand

Gebäude

- Hauptgebäude förderfähig
- nach 1974 gebaut nicht förderfähig /
- Nebengebäude / Gewerbegebäude nicht untersucht

Gebietsnutzung

- Industriegebiete
- Gewerbegebiete
- Mischgebiete
- Allgemeine Wohngebiete
- Reines Wohngebiet
- Schulen

Schallschutzmaßnahmen

- Geltungsbereich
- Bebauungsplan

Immissionsorte

- ① Immissionsort
- ② Immissionsort mit Grenzwertüberschreitung

Immissionsgrenzwerte der Lärmsanierung Nachtzeitraum in dB(A)

- = 57 Freifeldisophonie
- = 57 Allgemeines Wohngebiet
- = 59 Mischgebiet

Maßstab 1: 1000
0 4,5 9 18 27 36 45 m

Strecke 3610

Strecke 3610



fischer
Ingenieurbüro für Bau, Verkehr und Umwelt
Dipl.-Ing. (FH) Klaus Fischer

	Datum	Name
bearb.	03.11.2016	JR
gez.	03.11.2016	JR
gepr.	03.11.2016	Fis

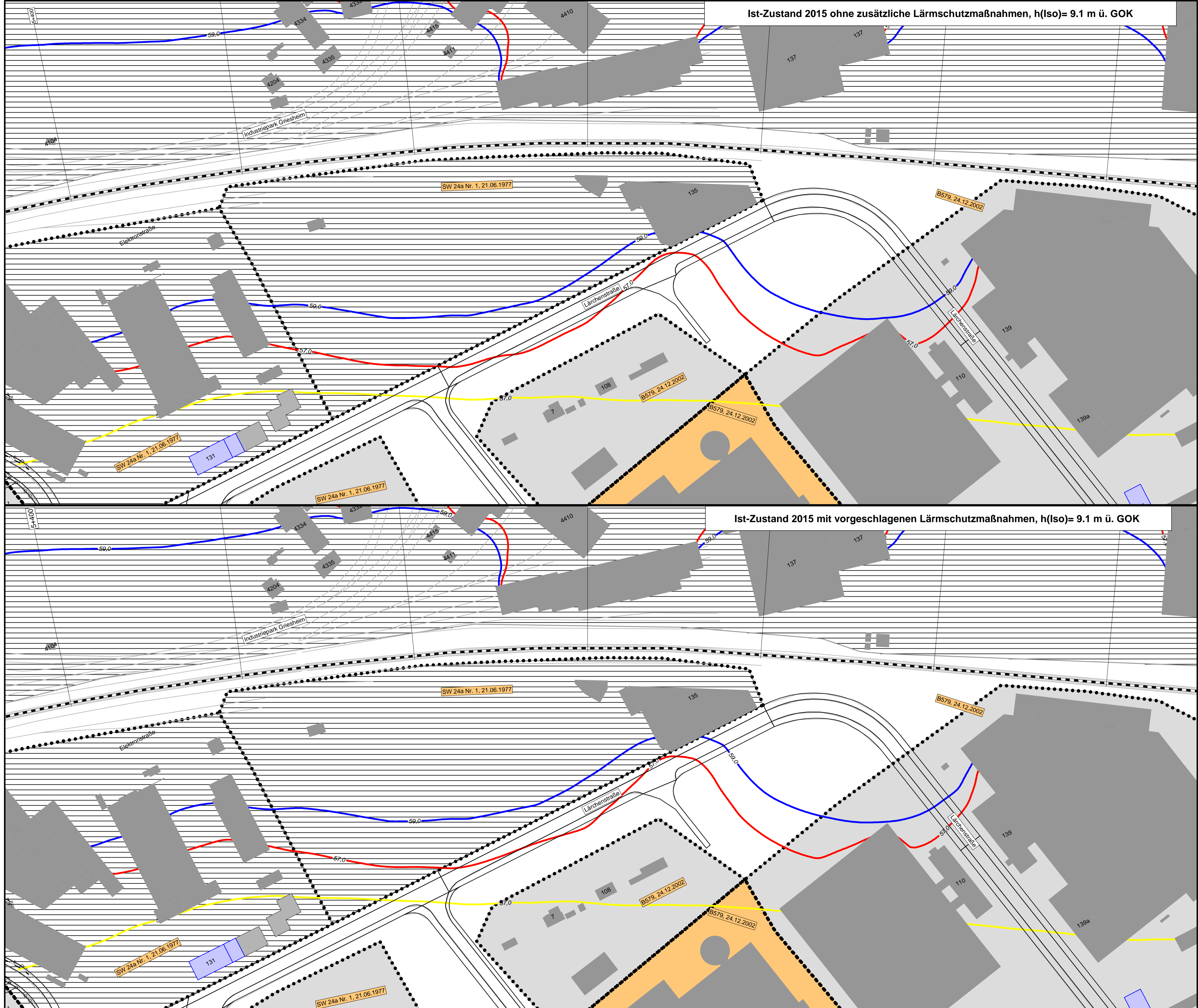
Auftraggeber:
DB Netz AG
Regionalbereich West
Regionales Projektmanagement
Lärmsanierung
Schwarzwalddstraße 82
76137 Karlsruhe

Projekt:
Lärmsanierungsprogramm
an Schienenwegen des Bundes:
Nordmainstrecke

Planinhalt: Isophonlinien nachts: Ortsdurchfahrt Frankfurt
Aufpunkthöhe = 9,1 m über GOK - 2,0G
Streckenabschnitt der 3603: Frankfurt - Wiesbaden \ - Eschhofen

Planerstellung:
3610: Bahn-km 4+725 bis Bahn-km 5+375
Lageplan

Anlage 2
Blatt 12



Ist-Zustand 2015 ohne zusätzliche Lärmschutzmaßnahmen, h(Iso)= 9.1 m ü. GOK

Ist-Zustand 2015 mit vorgeschlagenen Lärmschutzmaßnahmen, h(Iso)= 9.1 m ü. GOK

Legende

- Quelle**
- Emissionslinie Schiene
 - andere Schienenachse
 - vorhandene Lärmschutzwand / Mauer
 - geplante Lärmschutzwand
- Gebäude**
- Hauptgebäude förderfähig
 - nach 1974 gebaut nicht förderfähig /
 - Nebengebäude / Gewerbegebäude nicht untersucht
- Gebietsnutzung**
- Industriegebiete
 - Gewerbegebiete
 - Mischgebiete
 - Allgemeine Wohngebiete
 - Reines Wohngebiet
 - Schulen
- Geltungsbereich**
- Bebauungsplan
- Schallschutzmaßnahmen**
- Immissionsorte**
- ① Immissionsort
 - ② Immissionsort mit Grenzwertüberschreitung
 - Fassade mit Grenzwertüberschreitung

Maßstab 1: 1000
0 4,5 9 18 27 36 45 m

Immissionsgrenzwerte der Lärmsanierung
Nachtzeitraum
in dB(A)

- = 57 Freifeldisophone
- = 57 Allgemeines Wohngebiet
- = 59 Mischgebiet



fischer
Ingenieurbüro für Bau, Verkehr und Umwelt
Dipl.-Ing. (FH) Klaus Fischer

	Datum	Name
bearb.	03.11.2016	JR
gez.	03.11.2016	JR
gepr.	03.11.2016	Fis

Auftraggeber:
DB Netz AG
Regionalbereich West
Regionales Projektmanagement
Lärmsanierung
Schwarzwaldstraße 82
76137 Karlsruhe



Projekt:
Lärmsanierungsprogramm
an Schienenwegen des Bundes:
Nordmainstrecke

Planinhalt: Isophonenlinien nachts: Ortsdurchfahrt Frankfurt
Aufpunkthöhe = 9,1 m über GOK ~ 2.OG
Streckenabschnitt der 3603: Frankfurt - Wiesbaden \ - Eschhofen

Planarstellung:
3610: Bahn-km 5+375 bis Bahn-km 6+050
Lageplan

Anlage 2
Blatt 13