

## 1.2 Kleingärten Organisation, Vereinsgröße und Eigentumsverhältnisse der Vereine

Verbandszugehörigkeit der Kleingartenvereine (GFA 2019, angepasst durch TGP)

- Stadtgruppe Frankfurt der Kleingärtner e.V.
- Regionalverband Kleingärtner Frankfurt/ Rhein-Main e.V.
- Privat organisiert

Vereinsgrößen (GFA 2019, angepasst durch TGP)

- Verein mit 1 bis 2 Anlagen
- Verein mit 3 bis 5 Anlagen
- Verein mit 6 bis 10 Anlagen
- Verein mit über 10 Anlagen

001 ID des Vereins (siehe Tabelle rechts)  
 (ID = Identifizierungsnummer)

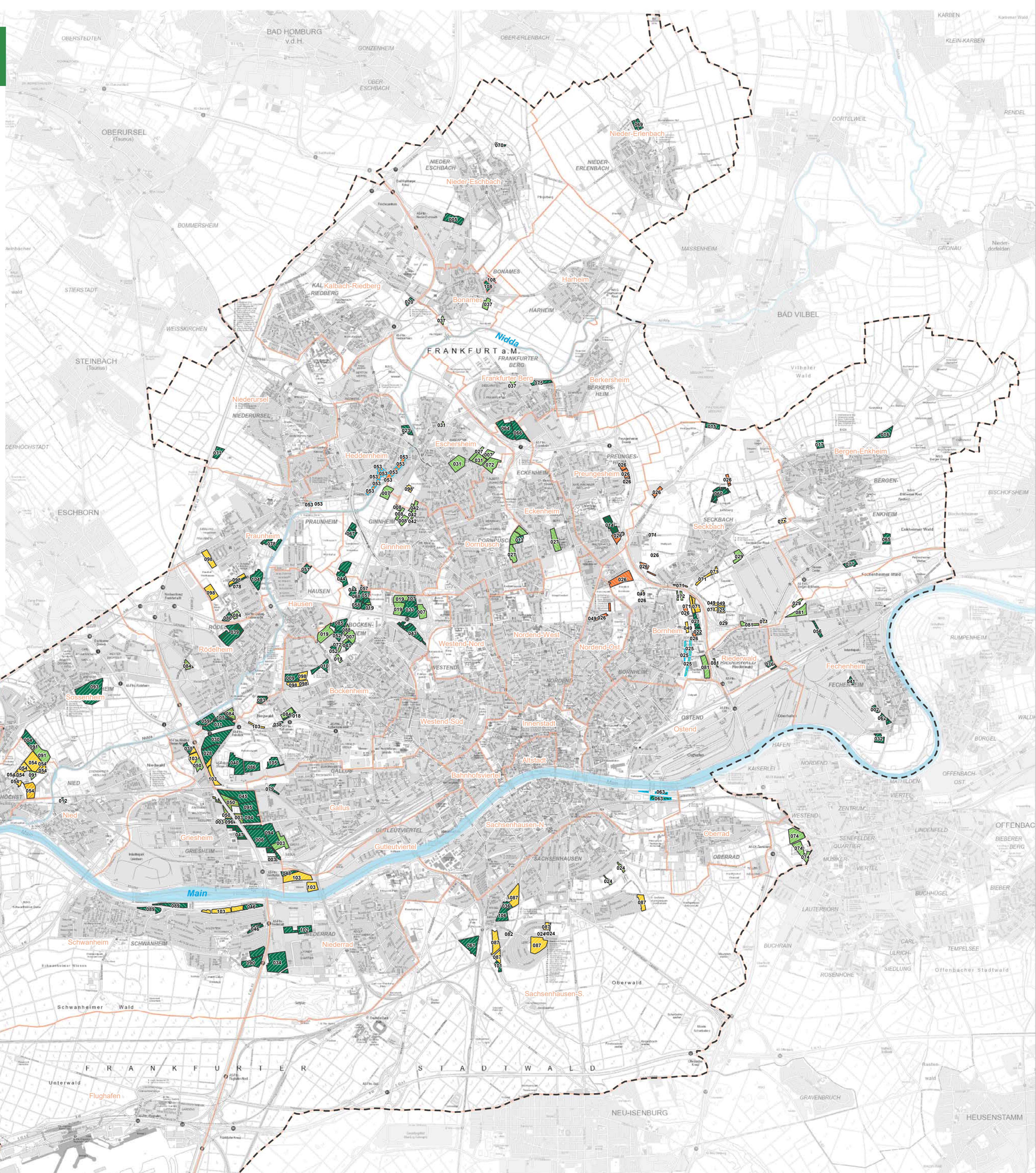
Eigentumsverhältnisse (gemäß Stadtgrundkarte Frankfurt a. M.)

- Eigentum der Stadt Frankfurt
- Stiftungseigentum
- Kircheneigentum
- Privateigentum
- Sonstige Eigentümer

Sonstiges

- Stadtgebietsgrenze Frankfurt a. M. (GFA 2019)
- Stadtteilgrenzen Frankfurt a. M. mit Bezeichnung (GFA 2019)

Geobasisdaten:  
 © Stadtvermessungsamt Frankfurt am Main, Stand Oktober 2019  
 © Hessische Verwaltung für Bodenmanagement und Geoinformation



ID	Verein	Anzahl Anlagen > 100 m <sup>2</sup>	Anzahl Parkanlagen Parkanlagen in m <sup>2</sup>	Anzahl Milettiere Anzahl der Anlagen			
002	Gartenanlage Zur alten Bohne e.V.	26	1	218	497	25	1
003	KVG Ackerborn e.V.	228	13	123	533	k.A.	4
004	KVG Am Brunnhau e.V.	103	18	114	500	k.A.	1
005	KVG Am Bürger e.V.	117	1	160	540	k.A.	1
006	KVG Am Kastenwald e.V.	328	22	84	639	333	1
007	KVG Am Markbachweg e.V.	338	31	129	858	343	4
008	KVG Am Mühlgarten e.V.	97	1	259	419	98	3
009	KVG Am Ochsenberg e.V.	100	0	210	358	99	1
010	KVG Am Schönbühl e.V.	80	5	180	572	78	1
011	KVG Am Schwanenweg e.V.	164	18	89	687	k.A.	1
012	KVG Am Wiesweg e.V.	8	0	284	304	13	1
013	KVG An der Flensburger Straße e.V.	30	10	270	559	30	1
014	KVG An der Wolfsweide e.V.	104	12	140	539	104	1
015	KVG Bad Vilbel Holzberg e.V.	63	2	194	424	63	1
016	KVG Bergen-Enkheim 1850 e.V.	58	28	151	1245	k.A.	1
017	KVG Bergen Hinter der Burg 1850 e.V.	39	18	199	453	39	1
018	KVG Biehwald e.V.	19	2	168	424	19	1
019	KVG Bockenheim 1908 e.V.	383	15	73	676	383	6
020	KVG Bonifatiusbrunnen Kalbach e.V.	29	0	280	391	29	1
021	KVG Borchheim e.V.	55	4	167	553	k.A.	1
022	KVG Borchheim Hang e.V.	27	3	163	662	92	1
023	KVG Brühlweide e.V.	46	20	259	600	46	1
024	KVG Buchenau e.V.	81	9	99	848	k.A.	4
025	KVG Bushang e.V.	65	0	240	364	95	4
026	KVG Cronberger e.V.	528	25	108	954	k.A.	43
027	KVG Eschenheim e.V.	333	17	145	740	k.A.	3
028	KVG Engkelt e.V.	108	44	274	1011	104	1
029	KVG Enkheimer Wald e.V.	98	11	188	604	98	3
030	KVG Erbbaublock e.V.	186	35	153	830	k.A.	1
031	KVG Eschenheim e.V.	270	17	180	836	330	3
032	KVG Eschenheim e.V.	62	0	137	459	62	1
033	KVG Fachelsberg e.V.	240	3	118	407	246	1
034	KVG Ffm.-Niederrod 1993 e.V.	253	30	272	741	253	1
035	KVG Flughafen e.V.	35	21	345	574	35	1
036	KVG Frankfurt-Süd e.V.	63	1	167	475	63	1
037	KVG Frankfurt-Süd - Bonames e.V.	76	14	188	612	84	3
038	KVG Freudenstraße e.V.	20	2	185	452	k.A.	1
039	KVG Fuchstanz e.V.	220	44	184	992	222	1
040	KVG Gartenfreunde 1947 e.V.	170	6	210	443	174	1
041	KVG Gartenfreunde Eschenheim 1962 e.V.	24	0	199	339	24	1
042	KVG Ginnheim 1918 e.V.	81	4	79	604	81	3
043	KVG Ginnheim Höhe e.V.	214	6	93	620	217	1
044	KVG Ginnheimer Wäldchen e.V.	173	61	258	589	179	2
045	KVG Griesenheim e.V.	229	50	163	714	231	1
046	KVG Gokesten 1950 e.V.	109	3	99	605	105	2
047	KVG Griesheim Ffm. 1888 e.V.	126	2	121	462	134	1
048	KVG Griesheimer Waldpark e.V.	43	2	113	503	k.A.	1
049	KVG Glindeborn e.V.	97	10	107	745	110	7
050	KVG Gutleut e.V.	183	48	120	734	180	3
051	KVG Hausen e.V.	41	4	283	717	41	1
052	KVG Hausen e.V.	76	4	229	533	76	2
053	KVG Heckenheim e.V.	251	9	183	626	251	10
054	KVG Höchst e.V.	600	9	71	697	k.A.	10
055	KVG Ildly 1983 Zeilheim e.V.	14	2	268	415	k.A.	1
056	KVG Kleasdorf e.V.	36	4	252	465	36	1
057	KVG Kranhöfe e.V.	38	4	165	492	70	2
058	KVG Klingenthaler Bockenheim e.V.	61	2	119	440	k.A.	1
059	KVG Kumbach e.V.	84	8	220	471	83	1
060	KVG Lohberg e.V.	88	54	224	557	k.A.	1
061	KVG Louisa e.V.	146	40	153	577	146	1
062	KVG Mandarte e.V.	46	3	151	699	47	1
063	KVG Marzies e.V.	107	1	195	415	107	2
064	KVG Mozart e.V.	131	2	248	482	130	1
065	KVG Mohr's Wäldchen Bergen-Enkheim 1950 e.V.	47	21	223	540	47	1
066	KVG Nordbach e.V.	142	37	239	639	142	1
067	KVG Nieder-Eschbach e.V.	174	22	134	790	70	1
068	KVG Nieder-Eschbach e.V.	102	39	174	1505	102	1
069	KVG Nieder-Eschbach e.V. 1978	64	0	179	322	64	1
070	KVG Nieder-Eschbach a.d.H. e.V.	22	0	160	394	22	1
071	KVG Nord-Ost e.V. 1919	151	10	167	670	k.A.	9
072	KVG Nordend e.V.	114	6	168	527	114	3
073	KVG Nord-Westend e.V.	67	2	241	432	67	1
074	KVG Oberndorf e.V.	288	11	127	681	288	3
075	KVG Ombeg e.V.	70	4	214	488	70	1
076	KVG Ostend e.V.	50	2	120	477	48	1
077	KVG Pfingstweide e.V.	61	1	174	469	61	1
078	KVG Pfaffenheim e.V.	145	5	202	495	k.A.	2
079	KVG Reiskopf e.V.	29	13	250	539	29	1
080	KVG Reiterberg e.V.	45	0	173	407	45	1
081	KVG Rückwärt 1913 e.V.	233	15	129	572	233	4
082	KVG Rückwärt e.V.	6	0	240	362	6	1
083	KVG Röselerheim 1985 e.V.	51	8	274	474	52	1
084	KVG Röselerheim 1919 e.V.	189	27	115	594	k.A.	4
085	KVG Rottfeld e.V.	67	3	172	403	66	1
086	KVG Römerhof 1947 e.V.	120	2	259	651	120	1
087	KVG Rosenheim e.V.	623	41	112	626	676	6
088	KVG Rothweide-Bockenheim e.V.	46	1	235	417	46	1
089	KVG Schwarzbach e.V.	161	9	151	627	k.A.	2
090	KVG Schwarzbach e.V.	204	18	243	708	k.A.	1
091	KVG Seibshaus e.V.	189	8	120	585	189	3
092	KVG Sindlingen e.V.	38	0	161	334	38	1
093	KVG Sockenheim e.V.	339	85	174	661	k.A.	1
094	KVG St. Gallus e.V.	365	5	135	514	k.A.	2
095	KVG Süd-West e.V.	115	25	169	523	114	1
096	KVG Tannenwald e.V.	31	0	231	292	31	1
097	KVG Tauschblick e.V.	143	1	216	422	142	6
098	KVG Teufelsberg e.V.	354	110	89	635	k.A.	7
099	KVG Teufelsberg e.V.	70	2	178	509	70	1
100	KVG Unterliederbach e.V.	203	6	125	486	206	4
101	KVG Waldock e.V.	27	7	195	599	27	1
102	KVG Waldried e.V.	147	4	189	443	147	1
103	KVG Westend e.V. 1913	528	76	153	1094	540	6
104	KVG Westhausen 1876 e.V.	133	6	181	521	130	1
105	KVG Westpark e.V. 1947	136	5	194	587	136	2
106	KVG Ziegenhölle e.V.	124	8	157	449	k.A.	1
107	KVG Zu den drei Brunnen e.V.	34	2	254	2268	34	1
108	Stadterweiterung Frankfurt-Bonames e.V.	66	1	166	556	k.A.	2

Zusatz: Für den KVG Riedweg werden derzeit zwei Anlagen mit rund 70 Parzellen geplant

2.	Änderung	Datum	Art der Änderung	verantwort. gez.
1.				



DER MAGISTRAT  
 Grünflächenamt

**Projekt**  
 Frankfurter Kleingarten- und Freizeitanlagenstrategie  
 Kleingartenentwicklungskonzept (KEK)

**Planart**  
 Bestandsplan  
 Kleingärten  
 Organisation, Vereinsgröße und Eigentumsverhältnisse der Vereine

**Abteilung**  
 Planung und Bau  
 Abteilung Grünflächenmanagement

**Planungsbüro**  
  
 TGP  
 Tilo Göttschmann Partner AG  
 20262 Lohrweh  
 Postfach 061 79882-02  
 Krefeld/Urdenke

**Projekt Nr.**  
 Blatt-Nr.: 1.2 (von 3)  
 Maßstab: 1:25.000  
 Datum: 18.01.2023

**Bestandplan**  
 Kleingärten  
 Organisation, Vereinsgröße und Eigentumsverhältnisse der Vereine

**Mitgezeichnet:**  
  
 Maria Julius  
 Stempel