

2.1 Kleingärten im klimatischen Kontext

weiße Umrandung Kleingartenanlagen (GFA 2019, angepasst durch TGP)

Stadtgebietsgrenze Frankfurt a. M. (GFA 2019)

Karte a)

Thermische Komponente (Klimaplanatlas der Stadt Frankfurt a. M. 2016)

- Frisch- und Kaltluftentstehungsgebiet
- Frischluftentstehungsgebiet
- Misch- und Übergangsklimate
- Überwärmungspotenzial
- Moderate Überwärmung
- Starke Überwärmung

Karte b)

Vulnerabilitätsanalyse (INKEK 2020)

Anteil der hitzesensiblen Personen (Altersklassen 0 - 6 Jahre; 70 - 80 Jahre; über 80 Jahre) im Stadtbezirk im Bereich moderater oder starker Überwärmung an allen hitzesensiblen Personen:

- | | |
|--|--|
| ■ 0 - 10 % | ■ 50 - 60 % |
| ■ 10 - 20 % | ■ 60 - 70 % |
| ■ 20 - 30 % | ■ 70 - 80 % |
| ■ 30 - 40 % | ■ 80 - 90 % |
| ■ 40 - 50 % | ■ 90 - 100 % |

Karte c)

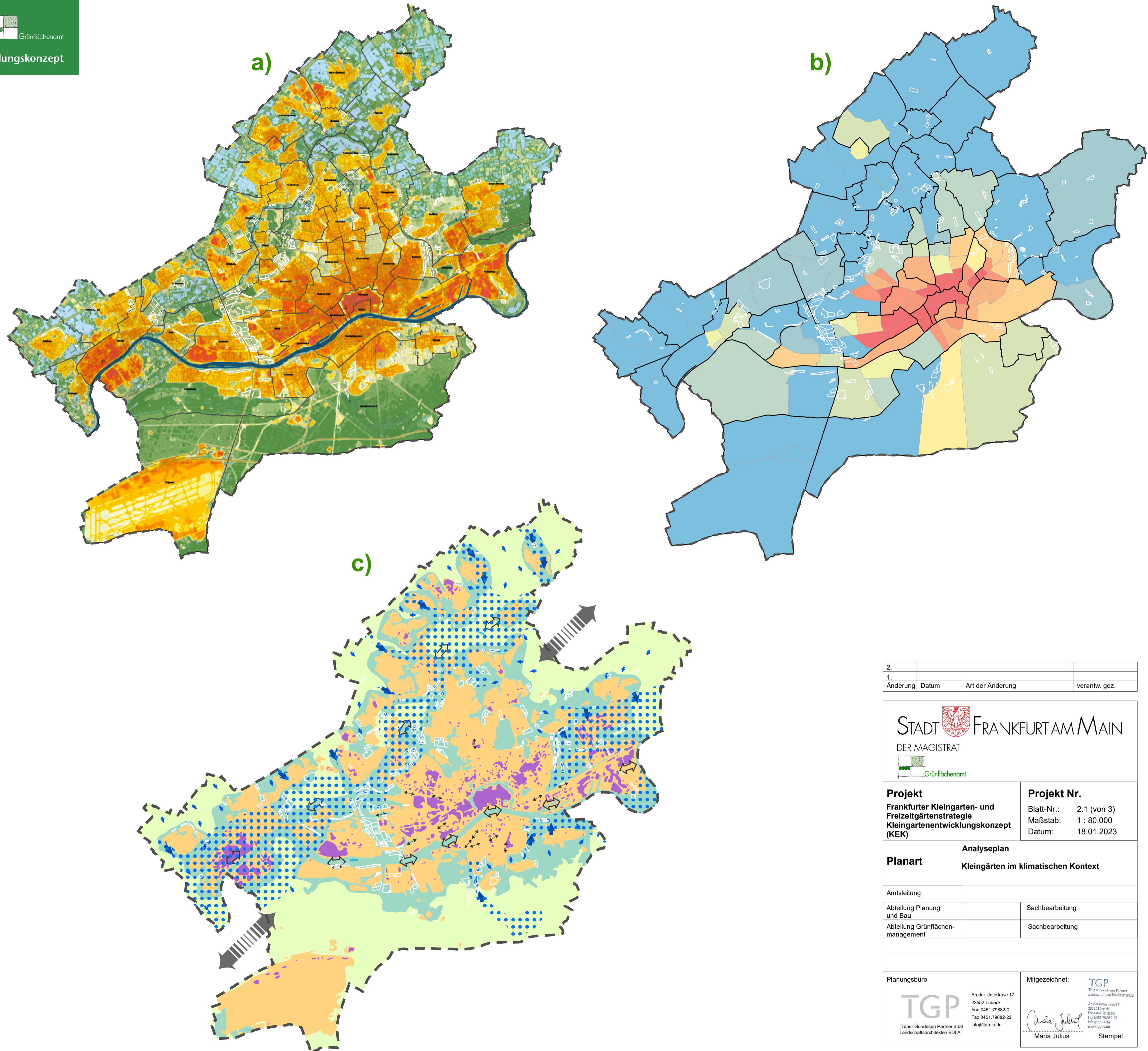
Planungshinweiskarte (Klimaplanatlas der Stadt Frankfurt a. M. 2016)

- Ausgleichsraum mit hoher Bedeutung
- Ausgleichsraum
- Bebautes Gebiet mit klimarelevanter Funktion
- Bebautes Gebiet mit klimatischen Nachteilen

Dynamische Komponente (Klimaplanatlas der Stadt Frankfurt a. M. 2016)

- ⋯ Luftleitbahn
- ↑ Kaltluftbahn/ Kaltluftabflussrichtung
- ↕ Wirkrichtung Luftleitbahn
- ↓ Durchlüftung / Durchlüftungsbahn
- ⇄ Wetterauwind

Geobasisdaten:
© Stadtvermessungsamt Frankfurt am Main, Stand Oktober 2019
© Hessische Verwaltung für Bodenmanagement und Geoinformation



2.			
1.			
Änderung	Datum	Art der Änderung	verantw. gez.

STADT FRANKFURT AM MAIN
DER MAGISTRAT
Grünflächenamt

Projekt Frankfurter Kleingarten- und Freizeitgärtenstrategie Kleingartenentwicklungskonzept (KEK)	Projekt Nr. Blatt-Nr.: 2.1 (von 3) Maßstab: 1 : 80.000 Datum: 18.01.2023
--	--

Analyseplan
Kleingärten im klimatischen Kontext

Amtsleitung	
Abteilung Planung und Bau	Sachbearbeitung
Abteilung Grünflächenmanagement	Sachbearbeitung

Planungsbüro TGP Trüper Godesen Partner Landschaftsarchitekten BDLA	An der Untertrave 17 23552 Lübeck Fon 0451.79882-0 Fax 0451.79882-22 info@tgp-la.de	Mitgezeichnet: <i>Maria Julius</i> Maria Julius Stempel	TGP Trüper Godesen Partner Landschaftsarchitekten mbB An der Untertrave 17 23552 Lübeck Fon 0451.79882-0 Fax 0451.79882-22 info@tgp-la.de www.tgp-la.de
---	---	--	---