

4.2 Ermittlung von Kleingartenanlagen mit besonderer Bedeutung für die Stadtteile, Darstellung der Bewertungskriterien einschließlich Stand der planungsrechtlichen Sicherung

Kleingartenanlagen und Freizeitgärten

- Kleingartenanlagen mit Anlagen-ID (GFA 2019, angepasst durch TGP)
- Flächen der Bahnlandwirtschaft (BLW) (Flächen mit mindestens fünf Parzellen, GFA 2020)
- Freizeitgärten
(dargestellt werden die Flächen, deren rechtliche Sicherung durch einen B-Plan gemäß Arbeitskarte "Entwicklung Wohnungsfreie Gärten" (Stadtplanungsamt und Umweltamt 2014) zu prüfen ist, die im RegFPN 2010 als Wohnungsfreie Gärten dargestellt sind und die im städtischen Besitz liegen)

Status der planungsrechtlichen Sicherung

- Nicht über rechtskräftigen B-Plan gesichert (Stand B-Pläne: Juli 2019)
- Nicht über rechtskräftigen B-Plan gesichert, jedoch liegt ein Aufstellungsbeschluss für eine Sicherung vor (Stand B-Pläne: Juli 2019)

Hinweis: Anlagen mit Pachtvertrag vor 1983 genießen lt. BKleingG Bestandsschutz, hier gilt ein "fiktiver Bebauungsplan" (gilt nur für Anlagen auf kommunalem Grund)

Kriterien der Versorgungssituation:

1 Lage in mit Kleingärten unterversorgtem Stadtteil (Berechnung anhand gestaffelter Richtwerte, siehe Kap. 9.3 im Textteil)

- Stark unterversorgt (Defizit von mehr als 10 ha)
- Unterversorgt (Defizit bis 10 ha)
- Ausreichend versorgt (kein Defizit, bis 20 ha Überschuss)
- Mehr als ausreichend versorgt (mehr als 20 ha Überschuss)

2 Lage in mit öffentlichem Grün unterversorgtem Stadtteil (weniger als 13 * Grünfläche / EW, Statistische Daten Frankfurt a. M. Stand 2018)

- Stadtteil mit weniger als 13 m² öffentlicher Grünfläche / EW (Richtwert gem. BBSR 2018)

3 Lage in Stadtteil mit hohem Anteil leistungsberechtigter Personen (> 100 Leistungsberechtigter/innen je 1.000 EW, Statistische Daten Frankfurt a. M. Stand 2018)

- Stadtteil mit über 200 leistungsberechtigten Personen je 1.000 EW
- Stadtteil mit über 100 leistungsberechtigten Personen je 1.000 EW

4 Gute Erreichbarkeit mit dem ÖPNV (Haltestelle im Umkreis von 300 m Luftlinie, RMV 2019)

- Station / Haltestelle
- 300 m-Umkreis um Haltestelle

 Anlage erfüllt mindestens drei Kriterien hinsichtlich der Versorgungsfunktion

 Anlage erfüllt ein oder zwei Kriterien hinsichtlich der Versorgungsfunktion

Anlagen hoher bis sehr hoher Bedeutung, für die eine Sicherung über einen B-Plan prioritär zu prüfen ist:

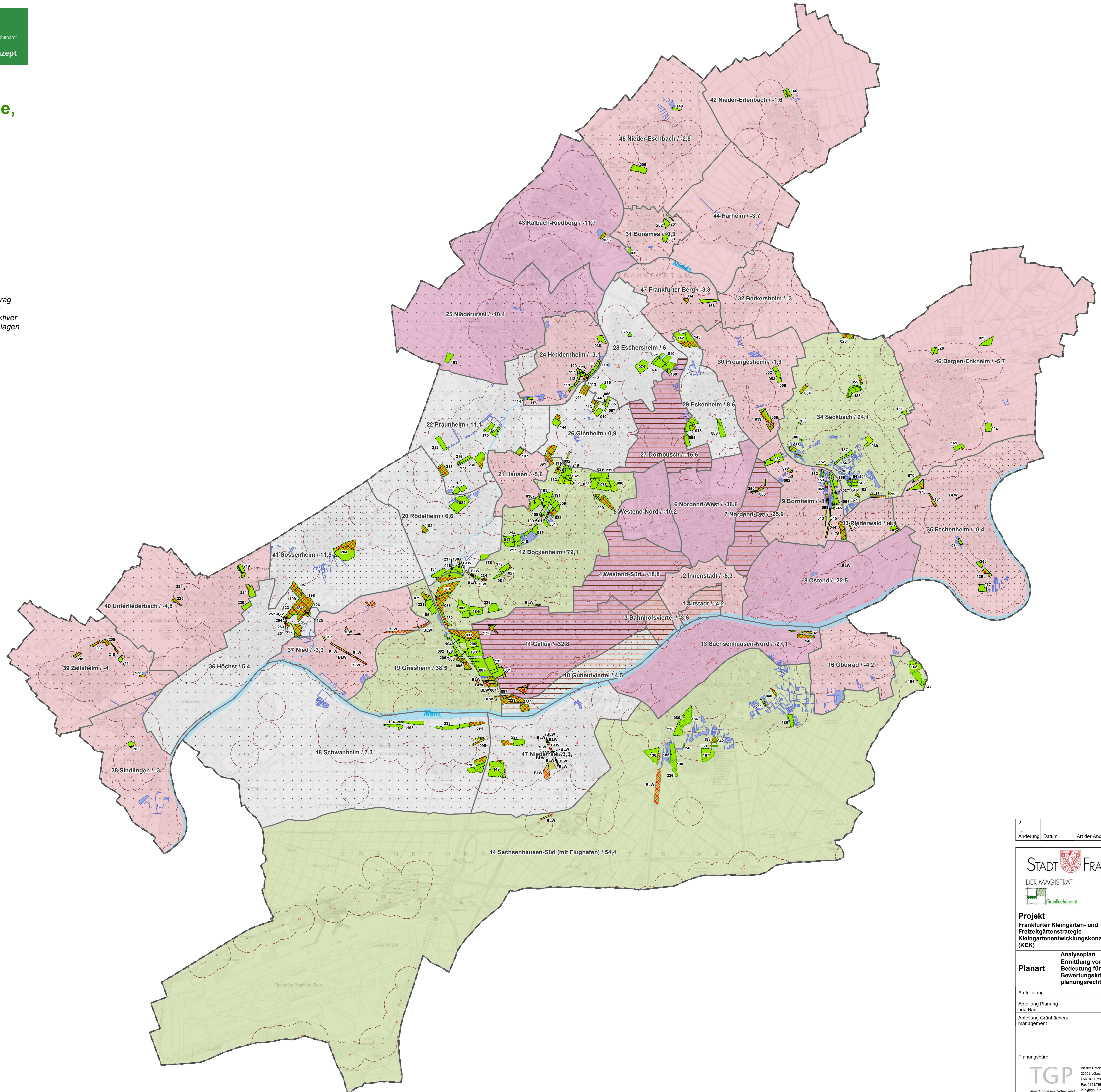
Nr.	Name	Anmerkung	Stadtteil
Anlagen sehr hoher Bedeutung (erfüllen 4 Kriterien)			
1	Ackermaas - Anlage 1	Teilfläche im Südosten	Gallus
172	Rebstock	Gesamte Anlage	Gallus
	- Zwei Flächen der Bahn-Landwirtschaft	Gesamte Anlagen	Gallus
Anlagen hoher Bedeutung (erfüllen 3 Kriterien)			
19	An der Wolfswiese (14)	Mehr als die Hälfte der Anlage (Gesamte Anlage)	Preungesheim (Frankfurter Berg)
44	Buchhang - Anlage 2	Nahzu gesamte Anlage	Bornheim
59	Cronberger - Anlage 3	Gesamte Anlage	Preungesheim
60	Cronberger - Anlage 4	Gesamte Anlage	Nordend-Ost
61	Cronberger - Anlage 6	Gesamte Anlage	Bornheim
62	Cronberger - Anlage 7	Ostliche Hälfte	Bornheim
99	Güthenburg - Anlage D	Gesamte Anlage	Bornheim
107	Heusen	Teilfläche im Osten	Heusen
113	Bübenloch - Anlage 4	Gesamte Anlage	Heddernheim
120	Römerstadt - Anlage 5	Nördliche Teilfläche	Heddernheim
128	Hayle Zellheim	Gesamte Anlage	Zellheim
131	Altecker	Gesamte Anlage	Fechenheim
133	Mangerte	Hälfte der Anlage	Fechenheim
162	Nordend - Anlage 2*	Gesamte Anlage	Bornheim
174	Riederwald Erlenbruch	Gesamte Anlage	Seckbach, Riederwald
175	Riederwald Graben	Gesamte Anlage	Bornheim
176	Riederwald Teichbruch	Zwei Teilflächen	Fechenheim
177	Riederwald Wald	Mehr als die Hälfte der Anlage	Riederwald
207	Taubublick - Anlage B	Gesamte Anlage	Zellheim
208	Taubublick - Anlage C, D	Gesamte Anlage	Zellheim
209	Taubublick - Anlage A	Gesamte Anlage	Zellheim
210	Taubublick - Anlage E	Gesamte Anlage	Zellheim
221	Unterriederbach - Anlage 2	Teilfläche im Norden	Unterriederbach
224	Unterriederbach - Anlage 5	Gesamte Anlage	Unterriederbach
225	Unterriederbach - Anlage 3	Gesamte Anlage	Unterriederbach
229	Westend - Anlage 1	Gesamte Anlage	Gutleuthviertel
230	Güthenburg - Anlage J	Gesamte Anlage	Nordend-Ost
	- Eine Fläche der Bahn-Landwirtschaft	Gesamte Anlage	Fechenheim
	- Drei Flächen der Bahn-Landwirtschaft	Gesamte Anlagen	Nied

* Bei dieser Anlage ist eine Sicherung im Verfahren

Sonstiges

- Stadtgebietsgrenze Frankfurt a. M. (GFA 2019)
- Stadtteilgrenzen mit Angabe des Versorgungsdefizits / -überschusses in ha (GFA 2019)

Geobasisdaten:
© Stadtvermessungsamt Frankfurt am Main, Stand Oktober 2019
© Hessische Verwaltung für Bodenmanagement und Geoinformation



2.	1.	Änderung	Datum	Art der Änderung	verantwort. gez.



Projekt Frankfurter Kleingarten- und Freizeitgärtenstrategie Kleingartenentwicklungskonzept (KEK)	Projekt Nr. Blatt-Nr.: 4.2 (von 3) Maßstab: 1 : 30.000 Datum: 18.01.2023
---	--

Planart
Analyseplan
Ermittlung von Kleingartenanlagen mit besonderer Bedeutung für die Stadtteile, Darstellung der Bewertungskriterien einschließlich Stand der planungsrechtlichen Sicherung

Abteilung Planung und Bau	Sachbearbeitung
Abteilung Grünflächenmanagement	Sachbearbeitung

Planungsbüro TGP Tiger Grünraum Partner mbH Landschaftsarchitekten BDLA	Mitgezeichnet: TGP An der Untertrave 17 20502 Lohrweh Tel: 0451 79882-0 Fax: 0451 79882-22 www.tgp-nw.de	Mitgezeichnet: TGP An der Untertrave 17 20502 Lohrweh Tel: 0451 79882-0 Fax: 0451 79882-22 www.tgp-nw.de	Stempel Marius Julius
---	---	---	--------------------------