



# Entdecken, Forschen und Lernen 2025

Bildungsangebote für Schulen und Kindertageseinrichtungen



AM FLUSS ...

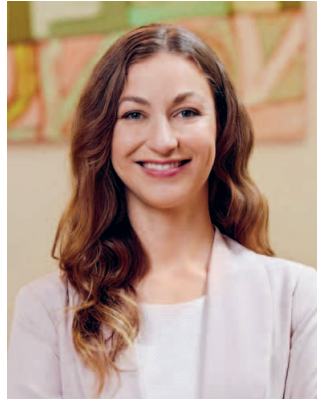
IM WALD ...

IN WIESEN UND FELDERN ... 1

# LIEBE LESERINNEN UND LESER!



Sylvia Weber



Tina Zapf-Rodriguez

Entdecken, forschen und lernen – das können Kinder und Jugendliche im Frankfurter GrünGürtel. Seit über 20 Jahren bietet der „Bildungsraum GrünGürtel“ hierfür einen Ort und vermittelt die Bedeutung des StadtLandes für eine nachhaltige Entwicklung Frankfurts. Die verschiedenen Lernstationen und Lernorte im GrünGürtel eröffnen vielfältige Möglichkeiten zum Draußenlernen und ergänzen damit den Unterricht im Klassenraum.

Das Programm orientiert sich mit seinen mehr als 80 Angeboten in den Themenfeldern Biodiversität, Klima, Ernährung, Energie und Mobilität am internationalen Programm „Bildung für nachhaltige Entwicklung 2030“ der UNESCO. Bildung für nachhaltige Entwicklung ermöglicht es, die Auswirkungen des eigenen Handelns auf die direkte Umwelt und die Welt zu verstehen und verantwortungsvolle Entscheidungen zu treffen. Der „Lernort GrünGürtel“ wurde für sein innovatives Programm bereits mehrfach ausgezeichnet.

„Dialog im Grünen“ – mit diesem Motto präsentieren sich in diesem Jahr sowohl das Programm GartenRheinMain als auch das Bildungsprogramm im GrünGürtel. Der Dialog im Grünen umfasst dabei nicht nur einen Austausch zwischen Menschen *in* der Natur, sondern auch *mit* der Natur. Er thematisiert das Mensch-Natur-Verhältnis in vielfältiger Weise und eröffnet neue Perspektiven, wenn zum Beispiel der menschliche Blick auf die Kommunikation von Tieren und Pflanzen mit- und untereinander gerichtet wird. Einige der Angebote betreten Neuland und bieten einen experimentellen, philosophischen oder künstlerischen Zugang. Wir freuen uns auf die gemeinsamen Erfahrungen mit diesen neuen Formaten!

Die Inhalte des Bildungsprogramms „Entdecken, Forschen und Lernen“ sind auf die hessischen Bildungspläne abgestimmt, die Fortbildungen für Lehrkräfte akkreditiert. Die Angebote sind offen für Kinder und Jugendliche der Frankfurter Schulen und Kindertageseinrichtungen. Wir gestalten unsere Angebote so barriere-

arm wie möglich und berücksichtigen gerne die Bedürfnisse von inklusiv arbeitenden Gruppen und Intensivklassen. Sprechen Sie diese Themen bei der Anmeldung an!

Wir freuen uns auf Ihre Buchungen und wünschen allen Kindern und Jugendlichen spannende und unvergessliche Lernerlebnisse im GrünGürtel!



**Sylvia Weber**

Dezernentin für Bildung, Immobilien  
und Neues Bauen



**Tina Zapf-Rodriguez**

Dezernentin für Klima, Umwelt  
und Frauen

# INHALT

Vorwort	2
Fortbildungen für Lehrkräfte und Erzieher:innen	6
Der Frankfurter GrünGürtel	8

## Am Fluss

Landschaft Niddatal	10
Zeppelin	12
Bodengleiter	12
Rotorkran	12
Startbahnsegler	13
Wasserrakete	13
Raketenwagen	13
Schneller Propeller	14
Wind of change	14
Vogeldrachen/Einhandlenker	14
Vom Frosch zum Katapult	15
Überlebenschancen der Pflanzenwelt	15
Vom Grünschnabel zum Kernbeißer	15

Trinkwasser aus dem GrünGürtel für die Stadt	16
Alter Flugplatz – Neuer Urwald	16
Wie viel Platz braucht ein Brot?	16
Sonnenfest für Kitas im Juli 2025	17
Ökologie eines Fließgewässers	17
Ein Fluss und seine Geschichte(n)	18
Zwischen Wasser und Land	18
Abenteuer Sumpf	18
Wespen, Hummeln, Ameisen	19
Leben am seidenen Faden	19
Alles, was Beine hat, fliegt	19
Schmetterlinge, die „zarten Gaukler“	20
Dem Klimawandel auf der Spur	20
Klimaanpassung im Bienenstock	20
Honig für kleine Stadtimker	21
„Bienisch“ for beginners	21
Wachs-Werkstatt	21
Landschaftsentwicklung	22

Auf den Spuren des Bibers	22
Von wilden Hummeln und Zottelbienen	22
Wildnis im Gürkenglas	23
Auf dem Bienenlehrpfad im Niddapark	23
Königreich für Frosch und Co.: Leben im Teich	23

## Im Wald

Landschaft Stadtwald	24
Mit dem GrünGürtel-Tier im Stadtwald	26
Waldolympiade	26
Vom Schaf zum Pullover	27
Mensch und Nutztiere früher und heute	27
Sandplatz, Weiher, Wiese	28
Blumen- und Bodenwerkstatt	28
Wald verzaubern – LandArt	29
Abenteuer Natur – Auf der Suche nach dem GrünGürtel-Tier	29
Lernwerkstatt „Wald und Energie“	29

Ohren auf im Stadtwald	29
Auf den Fährten heimlicher Waldtiere	30
Fledermäusen auf der Spur	30
Fledermäuse, Klimawandel, Insektensterben	31
Zukunft des Waldes – Wald der Zukunft	31
Einmal Wildschwein sein	31
Getreide und Feuer	32
Umweltdetektive „Wasser“	32
Hexenküche	32
Expedition im Sperrbezirk	33
Monte Scherbelino, der „wilde“ Müllberg Frankfurts	33
Wildnissafari am Monte Scherbelino	33

### In Wiesen und Feldern

Landschaft Berger Rücken	34
Komm, bau ein Haus ...	36
Vom Baum ins Glas	36

Kleine Tiere ganz groß	36
Leben auf großem Fuß	37
Rund um den Apfel	38
Geheimnisvolles Leben auf acht Beinen	38
Verborgene Welt Boden	38
Igel – Wildes (Über)Leben in der Stadtnatur	39
Apfel erleben im GrünGürtel	39
Landwirtschaft im StadtLand: Tolle Knolle Kartoffel	39

### Unterwegs im GrünGürtel

Unterwegs im GrünGürtel	40
Aue, Hügel, Wald – Fahrradtouren	42
Draußen lernen im GrünGürtel	43
Ferien-Rallye: Biodiversität im GrünGürtel	43
Geocaching im GrünGürtel – Klima-Check	43
Sonne und Energie im GrünGürtel für Kitas	44
Wasser und Energie im GrünGürtel für Kitas	44
Klima und Trinkwasser	44

Fechenheimer Wald zwischen Natur und Verkehr	45
GrünGürtel und Grüne Lunge zwischen Frischluft und Wohnbebauung	45
GrünGürtel in die Stadt!	45
Naturwerkstatt im GrünGürtel	46
Food for future	46
Wandelpflanzen – Eine Zeitreise auf den Spuren der Pflanzen	46
Landwirtschaft im StadtLand: Grüne Soße selbst gemacht	47
Klima, Wind und Wetter in der Landschaftslücke	47
Spurensuche in der Landschaftslücke	47
Anbietende	48
Sponsoring	50
Weitere Informationen und Impressum	51

## Umweltlernen in Frankfurt

Die Angebote von Umweltlernen in Frankfurt e. V. im Rahmen des Programms „Entdecken, Forschen und Lernen im Frankfurter GrünGürtel“ fördern Naturerleben, Gestaltungskompetenz und soziales Lernen. Sie finden an unterschiedlichen Lernorten im GrünGürtel statt. Im Vordergrund der Fortbildungsangebote für Lehrerinnen und Lehrer stehen Methoden und Organisationsformen, die Schülerinnen und Schüler zu eigenständigem, kooperativem und handlungsorientiertem Lernen anregen. Schwerpunkte sind die Themen Stadtentwicklung und Mobilität, Natur und Kultur, Gesundheit und Ernährung. Die Fortbildungen werden vom Amt für Lehrerbildung akkreditiert.

### Information und Anmeldung:

Umweltlernen in Frankfurt e. V.

anmeldung\_umweltlernen@stadt-frankfurt.de

Telefon: (0 69) 212 49078 (dienstags 9 bis 13 Uhr)

### Mittwoch, 19.3.2025, 14 bis 17:30 Uhr:

#### Apfel erleben

Im stadtnahen Kulturbiotop dreht sich alles um den Apfel: Aktionen und Informationen von der Blüte bis zur Kelter, zu Ökologie und Vermarktung. Fortbildung und obligatorische Vorbesprechung zum Projekt „Apfel erleben“ (Seite 39)

### Donnerstag, 20.3.2025, 14:30 bis 17 Uhr:

#### Tolle Knolle

Aktionen und Informationen von der Saat bis zur Ernte, vom Kartoffelkäfer zur Krautfäule, von Pommes bis Puffer. Fortbildung und obligatorische Vorbesprechung zum Projekt „Tolle Knolle Kartoffel“ (Seite 39)

### Mittwoch, 26.3.2025, 14:30 bis 17 Uhr:

#### Streuobstwiesen-Rucksack

Einführung zu Material und Methoden unseres umfangreichen „Streuobstwiesen-Rucksacks“, den Sie nach dieser Fortbildung ausleihen können (Leihgebühr 20 € plus 30 € Pfand).

### Samstag, 26.4.2025, 9 bis 16 Uhr:

#### Mit dem Fahrrad durch den GrünGürtel – Schwerpunkt Biodiversität und Klimawandel

Fahrradtouren mit Schülerinnen und Schülern verbinden Aspekte der Bewegungsförderung mit der Möglichkeit, den Landschaftsraum als Ganzes zu erleben. Auf der Fortbildung stellen wir verschiedene Orte vor, die besonders geeignet sind, die Themen Biodiversität und Klimawandel anhand der Lebensräume Wald und Gewässer anschaulich zu behandeln. Sie erhalten Tipps zur eigenen Realisierung von Fahrradtouren mit Schulklassen.





# DER FRANKFURTER GRÜNGÜRTEL

[www.grüngürtel.de](http://www.grüngürtel.de)

Garant für ein gutes Stadtklima ist Frankfurts grüner Gürtel. Insgesamt schmiegen sich 8.000 Hektar Naturwelt als Erholungs- und Bildungsraum um den Kern der Stadt herum. Laut Beschluss der Stadtverordneten ist er seit 1991 dauerhaft vor Bebauung geschützt.

## Seine Landschaften

Wiesen und Felder, Auen und Wälder, Gärten und Parks, Spielplätze und Sportanlagen fügen sich zu drei großen Landschaftsräumen zusammen: dem Niddatal im Westen, dem Berger Rücken im Osten und dem Stadtwald im Süden.

## Entdecken, Forschen und Lernen

Damit Kinder und Jugendliche den Grüngürtel kennenlernen können, startete die Stadt 2003 dieses Bildungsprogramm. Rund 300 Frankfurter Schulklassen und Kindergruppen nehmen seitdem pro Jahr daran teil. Hinzu kommen Interessierte jeden Alters, die die Wochenend-Veranstaltungen besuchen.





## Der GrünGürtel-Tier-Sammelpass

Für die Teilnahme an dem „Entdecken, Forschen, Lernen“-Programm für Schulen und Kitas erhalten Kinder einen Aufkleber für den GrünGürtel-Tier-Sammelpass: das forschende GrünGürtel-Tier mit Lupe. Weitere Figuren gibt es an den Lernstationen – und wenn der Pass voll ist, sogar ein GrünGürtel-Tier-Diplom.

## Die Lernorte

Die Bildungsangebote finden an vielen verschiedenen Lernorten statt. Einige davon sind sogar zu GrünGürtel-Lernstationen ausgebaut. Sie alle werden auf den Landschaftsseiten (Seiten 11, 25, 35 und 41) vorgestellt.

## Die GrünGürtel-Freizeitkarte

Ausflugsziele, Wege und nützliche Infos zum GrünGürtel stehen in der GrünGürtel-Freizeitkarte. Sie kann unter [umwelttelefon@stadt-frankfurt.de](mailto:umwelttelefon@stadt-frankfurt.de) bzw. Telefon (0 69) 212 39100 bestellt werden und liegt in der Bürgerberatung, Hinter dem Lämmchen 6, aus.





# AM FLUSS

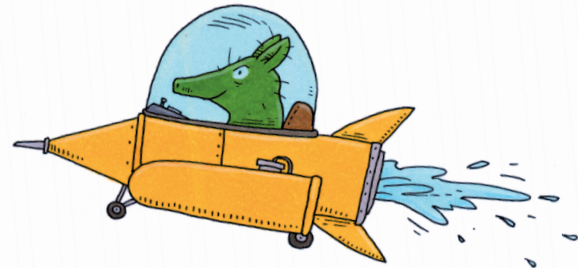
Frankfurt liegt am Main, doch der Fluss des GrünGürtels ist die Nidda. Ihr Tal im Norden und Nordwesten ist weit und überwiegend flach, Wiesen und Felder säumen die Ufer; sowohl malerische Altarme als auch schnurgerade Kanalabschnitte sind zu finden.

## Im Niddatal liegen diese Lernstationen und Lernorte:

### Lernstation Alter Flugplatz

Auf dem ehemaligen Flugplatz, der sich zu einer kleinen Wildnis entwickelt hat, entdecken Schulklassen, Kindergruppen und alle Interessierten, wie sich Frosch & Co. ihre Lebensräume zurückerobern. Flugplatzgelände, Grünes Klassenzimmer und der ehemalige Hangar bieten Platz für die Erforschung ökologischer Zusammenhänge und das Experimentieren mit allem, was fliegt.

- ▶ Alter Flugplatz Bonames/Kalbach, Am Burghof 55, U-Bahn U2 bis „Kalbach“ oder Bus 27 bis „Nordpark“; Buchung Grünes Klassenzimmer für Schulen: [info.efl@stadt-frankfurt.de](mailto:info.efl@stadt-frankfurt.de)



### Lernort Nordpark Bonames

Der naturnahe Park liegt direkt neben dem Alten Flugplatz auf einer durch die Nidda und einen ihrer Altarme gebildeten Insel. Neben Sport- und Freizeitnutzung darf sich hier eine Wildnis entwickeln. Unsere Angebote machen diese Entwicklung erlebbar.

- ▶ Nordpark Bonames, Homburger Landstraße, Bus 27 bis "Nordpark".

### Lernort Abenteuergelände des Bundes Deutscher PfadfinderInnen

- ▶ Ginnheimer Landstraße 37, an der Bezirkssportanlage West, Bus 34 bis „Sophienstraße“, [www.abenteuergelaende.de](http://www.abenteuergelaende.de)

### Lernort Gelände des Kleingärtnervereins Ginnheimer Wäldchen e.V.

- ▶ Im Niddapark, U1 oder U9 bis „Niddatal“

## Zeppelin

Bauen und experimentieren:  
Luftschiff mit Propellerantrieb

► **Information und Kontakt:**

Umwelt-Exploratorium e.V.  
Aeronauten-Werkstatt im GrünGürtel  
anmeldung@aeronauten.org

3 € pro Person

## Bodengleiter

Bauen und experimentieren:  
Energieeffiziente Bewegung in der Luft  
von Storch, Pelikan und Schwan

► **Information und Kontakt:**

Umwelt-Exploratorium e.V.  
Aeronauten-Werkstatt im GrünGürtel  
anmeldung@aeronauten.org

3 € pro Person

## Rotorkran

Bauen und experimentieren:  
Nutzung von Windenergie durch  
Vertikal-Windräder

► **Information und Kontakt:**

Umwelt-Exploratorium e.V.  
Aeronauten-Werkstatt im GrünGürtel  
anmeldung@aeronauten.org

3 € pro Person

Details: [www.frankfurt.de/efl](http://www.frankfurt.de/efl)

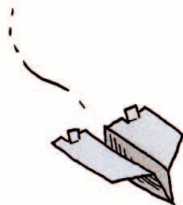
## Startbahnsegler

Bauen und experimentieren:  
Segelfahrzeuge

### ► Information und Kontakt:

Umwelt-Exploratorium e.V.  
Aeronauten-Werkstatt im GrünGürtel  
anmeldung@aeronauten.org

3 € pro Person



## Wasserrakete

Bauen und experimentieren:  
Das Prinzip des Rückstoßantriebs

### ► Information und Kontakt:

Umwelt-Exploratorium e.V.  
Aeronauten-Werkstatt im GrünGürtel  
anmeldung@aeronauten.org

3 € pro Person

## Raketenwagen

Bauen und experimentieren:  
Technologietransfer/Fahrzeug mit  
Rückstoßantrieb

### ► Information und Kontakt:

Umwelt-Exploratorium e.V.  
Aeronauten-Werkstatt im GrünGürtel  
anmeldung@aeronauten.org

3 € pro Person

Details: [www.frankfurt.de/efl](http://www.frankfurt.de/efl)

6.-8.  
Klasse

3.-4.  
Klasse

5.-10.  
Klasse

Oberstufe

5.-10.  
Klasse

Oberstufe



## Schneller Propeller

Bauen und experimentieren:  
Fahrzeug mit Propellerantrieb

► **Information und Kontakt:**

Umwelt-Exploratorium e.V.  
Aeronauten-Werkstatt im GrünGürtel  
anmeldung@aeronauten.org

3 € pro Person

## Wind of change

Bauen und experimentieren:  
Einblicke in alte und neue Technologien  
zur regenerativen Energiegewinnung  
am Beispiel der Windenergie

► **Information und Kontakt:**

Umwelt-Exploratorium e.V.  
Aeronauten-Werkstatt im GrünGürtel  
anmeldung@aeronauten.org

3 € pro Person

## Vogeldrachen/Einhandlenker

Bauen und experimentieren:  
Den Mitbewohnern des Alten Flugplatzes  
auf die Flügel geschaut

► **Information und Kontakt:**

Umwelt-Exploratorium e.V.  
Aeronauten-Werkstatt im GrünGürtel  
anmeldung@aeronauten.org

3 € pro Person

Details: [www.frankfurt.de/efl](http://www.frankfurt.de/efl)

## Vom Frosch zum Katapult

Bauen und experimentieren:  
Natur und Bionik – Sprungapparat

► **Information und Kontakt:**

Umwelt-Exploratorium e. V.  
Aeronauten-Werkstatt im GrünGürtel  
anmeldung@aeronauten.org

3 € pro Person



## Überlebenschancen der Pflanzen: Fit für den Klimawandel?

Bauen und experimentieren:  
Drehen, schrauben oder schleudern?  
Verschiedene Verbreitungstechniken der  
Pflanzen auf dem Prüfstand

► **Information und Kontakt:**

Umwelt-Exploratorium e. V.  
Aeronauten-Werkstatt im GrünGürtel  
anmeldung@aeronauten.org

3 € pro Person

## Vom Grünschnabel zum Kernbeißer

Bauen und experimentieren:  
Den Vögeln auf den Schnabel geschaut –  
welche Typen gibt es und was sagen sie  
über die Nahrung aus?

► **Information und Kontakt:**

Umwelt-Exploratorium e. V.  
Aeronauten-Werkstatt im GrünGürtel  
anmeldung@aeronauten.org

3 € pro Person

Details: [www.frankfurt.de/efl](http://www.frankfurt.de/efl)

5.-8.  
Klasse

6.-9.  
Klasse

1.-4.  
Klasse

### Trinkwasser aus dem GrünGürtel für die Stadt

Wie aus Grundwasser unser Trinkwasser wird. Alles rund um den Wasserkreislauf, den Gewässerschutz und die Wassernutzung.

► **Information und Kontakt:**

Hanna Marie  
h.marie2@web.de

2 € pro Person

### Alter Flugplatz – Neuer Urwald

Von grau zu grün, von Beton zu Wald – die Stadtnatur wandelt sich! Zwischen Landebahn und Schollenfeld lässt sich die Rückkehr der Natur erforschen.

► **Information und Kontakt:**

Umweltchemieingenieurin Sybille Fuchs  
Klimawerkstatt Frankfurt  
sybille@klimawerkstatt-frankfurt.de

3 € pro Person

### Wie viel Platz braucht ein Brot?

Wie groß ist der Anbau-Flächenbedarf für ein Brot? Wir üben uns im gut begründeten Schätzen auch mit wenig Informationen. Hier ist das „um-die-Äcker-Denken“ gefragt!

► **Information und Kontakt:**

Dipl.-Umweltwissenschaftlerin Dr. Sarah Cunze  
sarahcunze@gmail.com

3 € pro Person

Details: [www.frankfurt.de/efl](http://www.frankfurt.de/efl)

## Sonnenfest für Kitas am 10. Juli 2025 (Ausweichtermin 11. Juli)

Basteln, experimentieren und lernen  
von und mit der Sonne

### ► Information und Kontakt:

Umweltlernen in Frankfurt e.V.

[anmeldung\\_umweltlernen@stadt-frankfurt.de](mailto:anmeldung_umweltlernen@stadt-frankfurt.de)

Telefon: (0 69) 212 49078 (dienstags 9 bis 13 Uhr)

[www.umweltlernen-frankfurt.de](http://www.umweltlernen-frankfurt.de)

2 € pro Person plus 6 € pro Bausatz Solarkarussell,  
wenn gewünscht. Mit freundlicher Unterstützung des  
Klimareferates der Stadt Frankfurt am Main

Kita ab  
5 Jahren

Hort

## Ökologie eines Fließgewässers

Mit Kescher und Becherlupe Libellen-  
larven, Bachflohkrebse und Wasser-  
asseln beobachten. Was verrät uns ihr  
Vorkommen über den ökologischen  
Zustand eines Flusses? Und wie lässt  
sich dieser beeinflussen?

### ► Information und Kontakt:

Dipl.-Umweltwissenschaftlerin Dr. Sarah Cunze

[sarahcunze@gmail.com](mailto:sarahcunze@gmail.com)

3 € pro Person

3.-4.  
Klasse

5.-10.  
Klasse

Oberstufe



## Ein Fluss und seine Geschichte(n)

Die Nidda im Wandel der Zeit

► **Information und Kontakt:**

Naturschule Hessen gGmbH  
Telefon: (0 69) 50 68 99 72  
kontakt@naturschule-hessen.de

3 € pro Person  
Nur Gruppen ab 15 Personen  
von April bis August buchbar

Details: [www.frankfurt.de/efl](http://www.frankfurt.de/efl)

## Zwischen Wasser und Land

Zur Ökologie heimischer Amphibien

► **Information und Kontakt:**

Naturschule Hessen gGmbH  
Telefon: (0 69) 50 68 99 72  
kontakt@naturschule-hessen.de

3 € pro Person  
Nur Gruppen ab 15 Personen  
von April bis August buchbar

## Abenteuer Sumpf

Was quakt, schwirrt und piept denn da?  
Warum ist Regenwetter kein „schlechtes“  
Wetter? Wir erleben den Sumpf mit  
Augen und Ohren und erforschen diesen  
Lebensraum auf abenteuerlichen Pfaden.

► **Information und Kontakt:**

Dipl.-Biol. Uli Brenner  
Schloss-Akademie Steinau  
Telefon: (0 66 61) 67 19  
uli-brenner@t-online.de

2 € pro Person  
April bis November, festes Schuhwerk ist erforderlich!



### Wespen, Hummeln, Ameisen – bärenstark und genial

Beobachten und Erforschen der faszinierenden Leistungen dieser Insekten. Ängste werden überwunden, Vorurteile abgebaut und Sympathien geweckt.

► **Information und Kontakt:**

Dipl.-Biol. Uli Brenner,  
Schloss-Akademie Steinau  
Telefon: (0 66 61) 67 19  
uli-brenner@t-online.de

2 € pro Person

### Leben am seidenen Faden

Behutsame Annäherung an das Thema „Spinnen“. Entdeckung ihrer faszinierenden Welt und der großen Leistungen der kleinen Tiere.

► **Information und Kontakt:**

Dipl.-Biol. Uli Brenner  
Schloss-Akademie Steinau  
Telefon: (0 66 61) 67 19  
uli-brenner@t-online.de

2 € pro Person

### Alles, was Beine hat, fliegt

Fortbewegung bei heimischen Tieren und Pflanzen beobachten und erforschen.

► **Information und Kontakt:**

Dipl.-Biol. Uli Brenner  
Schloss-Akademie Steinau  
Telefon: (0 66 61) 67 19  
uli-brenner@t-online.de

2 € pro Person

Details: [www.frankfurt.de/efl](http://www.frankfurt.de/efl)

Kita ab  
5 Jahren

1.–4.  
Klasse

5.–6.  
Klasse

Kita ab  
5 Jahren

1.–4.  
Klasse

5.–6.  
Klasse

Kita ab  
5 Jahren

1.–4.  
Klasse

5.–6.  
Klasse

## Schmetterlinge, die „zarten Gaukler“

Schmetterlinge beobachten, deren Lebensräume erforschen, die Lieblingsblumen suchen und viele Fragen über das Leben der Falter beantworten.

### ► Information und Kontakt:

Dipl.-Biol. Uli Brenner  
Schloss-Akademie Steinau  
Telefon: (0 66 61) 67 19  
uli-brenner@t-online.de

2 € pro Person

Details: [www.frankfurt.de/efl](http://www.frankfurt.de/efl)

## Dem Klimawandel auf der Spur

Was bedeutet der Klimawandel für Menschen, Tiere und Pflanzen? Wir begeben uns auf eine detailreiche Spurensuche und machen den Klimawandel „greifbar“.

### ► Information und Kontakt:

Dipl.-Geogr. Julika Exner  
Dipl.-Geogr. Johanna Kiefer  
Zottelbiene\_wildnis@gmx.de

3 € pro Person

## Klimaanpassung im Bienenstock

Wir lernen die ausgeklügelten Techniken der staatenbildenden Honigbienen kennen. Wie reagieren sie auf den Wandel des Klimas?

### ► Information und Kontakt:

Künstlergruppe finger  
Telefon: (0171) 776 49 69  
gruppe.finger@gmail.com

4 € pro Person

## Honig für kleine Stadtimker

Erkundungsreise in die Lebenswelt der Bienen und zu Produkten, die von ihnen gewonnen werden können.

### ► Information und Kontakt:

Künstlergruppe finger  
Telefon: (0171) 776 49 69  
gruppe.finger@gmail.com

4 € pro Person



## „Bienisch“ for beginners

Beobachtungen und Experimente zu Organisations- und Kommunikationsprozessen im Bienenvolk.

### ► Information und Kontakt:

Künstlergruppe finger  
Telefon: (0171) 776 49 69  
gruppe.finger@gmail.com

4 € pro Person

## Wachs-Werkstatt: Vom Bienenstock zum Wachsmalstift

Beobachtungen am Bienenstock und Herstellung von Stiften aus dem uralten Werkstoff Wachs und mit Naturfarben vom Alten Flugplatz.

### ► Information und Kontakt:

Künstlergruppe finger  
Telefon: (0171) 776 49 69  
gruppe.finger@gmail.com

4 € pro Person

Details: [www.frankfurt.de/efl](http://www.frankfurt.de/efl)

Kita ab  
5 Jahren

1.-4.  
Klasse

5. Klasse

5.-10.  
Klasse

Oberstufe

Kita ab  
5 Jahren

1.-4.  
Klasse

5.-7.  
Klasse

## Landschaftsentwicklung

Wir untersuchen Wechselwirkungen und Interessenkonflikte zwischen Naturschutz, Freizeitnutzung und Landwirtschaft im „wilden“ Nordpark Bonames.

### ► Information und Kontakt:

Umweltlernen in Frankfurt e.V.  
anmeldung\_umweltlernen@stadt-frankfurt.de  
Telefon: (0 69) 212 49078 (dienstags 9 bis 13 Uhr)  
www.umweltlernen-frankfurt.de

2 € pro Person und Projekttag

Details: [www.frankfurt.de/efl](http://www.frankfurt.de/efl)

## Auf den Spuren des Bibers

Seit einiger Zeit erobern die Biber auch Frankfurt als Lebensraum zurück. Wir begeben uns auf Spurensuche nach diesen eher scheuen Tieren und lernen Spannendes über sie.

### ► Information und Kontakt:

Dipl.-Geogr. Julika Exner  
Dipl.-Geogr. Johanna Kiefer  
Zottelbiene\_wildnis@gmx.de

3 € pro Person

## Von wilden Hummeln und Zottelbienen

Kinder erforschen die Wildnisfläche aus der Sicht einer Wildbiene. Welche Bedeutung hat solch ein Umfeld für sie, aber auch für andere Tiere und für uns?

### ► Information und Kontakt:

Dipl.-Geogr. Julika Exner  
Dipl.-Geogr. Johanna Kiefer  
Zottelbiene\_wildnis@gmx.de

3 € pro Person

## Wildnis im Gurkenglas

Auf einer Exkursion werden Bestandteile für ein Mini-Ökosystem für die Fensterbank gesammelt. Ein großes Gurkenglas bietet den Pflanzen alles, was sie zum Leben brauchen, und bietet die Möglichkeit, die Stoff- und Wasserkreisläufe zu beobachten.

► **Information und Kontakt:**

Dipl.-Umweltwissenschaftlerin Dr. Sarah Cunze  
sarahcunze@gmail.com

3 € pro Person

Kita ab  
5 Jahren

1.-4.  
Klasse

5. Ober-  
Klasse

## Auf dem Bienenlehrpfad im Niddapark

Kinder lernen Leben und Nutzen der Honigbienen direkt am Bienenstock kennen und probieren verschiedene Honige. Was tun Imker:innen?

► **Information und Kontakt:**

Bienenlehrpfad Frankfurt, Andreas Glienke  
Telefon: (0171) 9 71 30 63  
info@imkerei-walkmuehle.de  
www.bienenlehrpfad-frankfurt.de

5 € pro Person; Gruppen ab 10 Personen  
Termine zwischen 15. Mai und 30. August

Kita ab  
5 Jahren

1.-4.  
Klasse

5.-6.  
Klasse

## Königreich für Frosch und Co.: Leben im Teich

Projekttag Ökosystem Wasser

► **Information und Kontakt:**

Bund Deutscher PfadfinderInnen:  
BDP-Abenteuergelände Bockenheim e.V.  
Telefon: (0162) 2 80 25 33  
(Mo. bis Fr. von 10 bis 13 Uhr)  
asp-bockenheim@gmx.de

2 € pro Person  
Nicht in den Schulferien, bitte frühzeitig anfragen

Kita ab  
5 Jahren

1.-3.  
Klasse

Details: [www.frankfurt.de/efl](http://www.frankfurt.de/efl)





# IM WALD

Im Süden liegt der Stadtwald. Er ist Jahrtausende alt und bedeckt die Hälfte des GrünGürtels. Eichen, Buchen und Kiefern sind die am häufigsten anzutreffenden Baumarten.

## Im Stadtwald liegen diese Lernstationen und Lernorte:

### Lernstation StadtWaldHaus

Im StadtWaldHaus und auf dem Fasaneriegelände mit Tiergehegen und Walderlebnispfad können Kinder und Jugendliche selbstständig oder angeleitet Natur erfahren.

▶ Isenburger Schneise 100, Zugang über Kuhpfadschneise, Straßenbahn 17 bis „Oberschweinstiege“, 15 Minuten Fußweg (ausgeschildert), [www.stadtwaldhaus-frankfurt.de](http://www.stadtwaldhaus-frankfurt.de)

### Lernstation GrünGürtel-Waldschule

Nahe der Oberschweinstiege können Frankfurter Schulklassen den Wald intensiv erleben. Es gibt Unterrichtsräume und ein Waldspielgelände.

▶ Oberschweinstiegschneise 80, Straßenbahn 17 bis „Oberschweinstiege“. Buchung wochenweise, Anmeldung für Schulen: [gruenguertelwaldschule@stadt-frankfurt.de](mailto:gruenguertelwaldschule@stadt-frankfurt.de)

### Lernort Monte Scherbelino

Bis 1968 Mülldeponie, danach lange als Freizeitgelände genutzt, in den 1980er Jahren wegen der von ihr ausgehenden Umweltbelastungen gesperrt und seitdem saniert. Ein Zugang ist nur im Rahmen geführter Veranstaltungen möglich. Auf der Fläche am Fuß des Müllbergs darf sich die Natur frei entfalten.

▶ Bus 36 bis „Hainer Weg“, dann 2,5 km Fußweg

### Lernort Naturfreundehaus

▶ Am Poloplatz 15, S-Bahnhof „Stadion“, [www.naturfreundejugend-ffm.de](http://www.naturfreundejugend-ffm.de)

### Lernort Revierförsterei Schwanheim

▶ Schwanheimer Bahnstraße 51, Straßenbahn 12 bis „Rheinlandstraße“

### Lernort Rennbahnpark

▶ Niederräder Landstraße 9, Straßenbahn 12 bis „Niederräder Landstraße“

## Mit dem GrünGürtel-Tier im Stadtwald

Waldtiere beobachten, Baumarten kennenlernen und ökologische Zusammenhänge im Wald verstehen.

### ► Information und Kontakt:

StadtWaldHaus/Fasanerie  
(Grünflächenamt der Stadt Frankfurt am Main)  
Telefon: (0 69) 212 73322  
stadtwaldhaus@stadt-frankfurt.de

20 € pro Gruppe bis zu 15 Personen

Details: [www.frankfurt.de/efl](http://www.frankfurt.de/efl)

Kita ab  
5 Jahren

1.-4.  
Klasse

5.-6.  
Klasse

## Waldolympiade

Den Wald spielerisch und sportlich erkunden und die gestellten Aufgaben mit Teamgeist und Entdeckungsfreude lösen.

### ► Information und Kontakt:

StadtWaldHaus/Fasanerie  
(Grünflächenamt der Stadt Frankfurt am Main)  
Telefon: (0 69) 212 73322  
stadtwaldhaus@stadt-frankfurt.de

20 € pro Gruppe bis zu 15 Personen

Kita ab  
5 Jahren

1.-4.  
Klasse

5.-6.  
Klasse



## Vom Schaf zum Pullover

Wo kommt unsere Wolle her?  
Altes Handwerk neu entdecken.

► **Information und Kontakt:**

Kinderfarm Frankfurt am Main e.V.  
Telefon: (0176) 22 89 01 22  
Kinderfarm-frankfurt@posteo.de

3 € pro Person  
ab Juli 2025 durchführbar

## Mensch und Nutztiere früher und heute

Erhalt und Vorteile vielfältiger Nutztier-  
rassen

► **Information und Kontakt:**

Kinderfarm Frankfurt am Main e.V.  
Telefon: (0176) 22 89 01 22  
Kinderfarm-frankfurt@posteo.de

3 € pro Person



1.-4.  
Klasse

5.-7.  
Klasse

1.-4.  
Klasse

5.-10.  
Klasse

## Sandplatz, Weiher, Wiese

Vielfalt entdecken zwischen Fußballfeld und Wald

### ► Information und Kontakt:

Umweltlernen in Frankfurt e.V.

anmeldung\_umweltlernen@stadt-frankfurt.de

Telefon: (0 69) 212 49078 (dienstags 9 bis 13 Uhr)

www.umweltlernen-frankfurt.de

2 € pro Person

Details: [www.frankfurt.de/efl](http://www.frankfurt.de/efl)

## Blumen- und Bodenwerkstatt

Wo früher Pferde um die Wette rannten, blühen heute Blumen um die Wette. Wir starten ein Herbarium und üben uns im Samenballweitwurf.

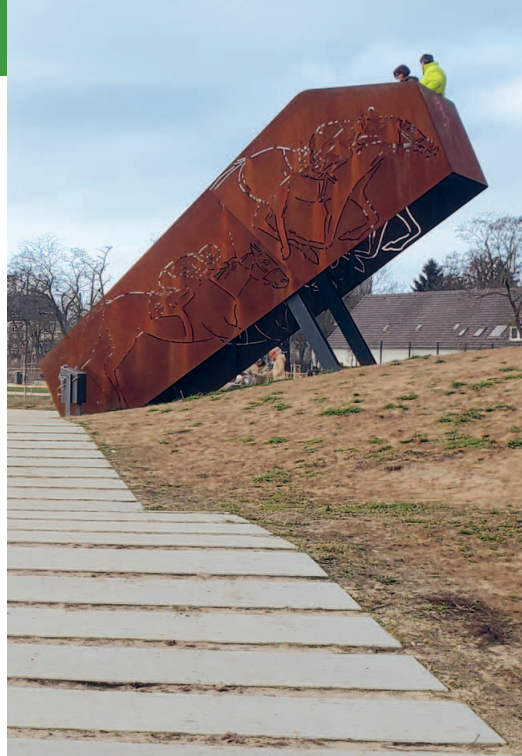
### ► Information und Kontakt:

Umweltchemieingenieurin Sybille Fuchs

Klimawerkstatt Frankfurt

sybille@klimawerkstatt-frankfurt.de

3 € pro Person





## Wald verzaubern – LandArt

Waldkunst kreativ gestalten im Herbst

4 € pro Person für 2 Tage

## Abenteuer Natur – Auf der Suche nach dem GrünGürtel-Tier

Kooperations- und Erlebnisspiele im Wald im Frühjahr und Sommer

4 € pro Person für 2 Tage

## Lernwerkstatt „Wald und Energie“

Ein spannender Einblick in die Stoffkreisläufe des Waldes. Von der Zersetzung des Laubes bis hin zur Herstellung von Holzkohle.

4 € pro Person für 2 Tage

ab Ende September

Mit freundlicher Unterstützung der

Frankfurter Entsorgungs- und Service GmbH (FES)

## Ohren auf im Stadtwald

Klang, Stille und Verkehrslärm: Hörerlebnis Wald

2 € pro Person

Auf Wunsch kann das Projekt auch in einem Waldstück nach Wahl innerhalb des GrünGürtels stattfinden.

### ► Information und Kontakt für alle Angebote auf dieser Seite:

Umweltlernen in Frankfurt e. V.

anmeldung\_umweltlernen@stadt-frankfurt.de

Telefon: (0 69) 212 49078 (dienstags 9 bis 13 Uhr)

Details: [www.frankfurt.de/efl](http://www.frankfurt.de/efl)

Kita ab  
5 Jahren

1.–4.  
Klasse

5.–6.  
Klasse

4. Klasse

5.–6.  
Klasse

1.–4.  
Klasse

5.–6.  
Klasse

## Auf den Fährten heimlicher Waldtiere

Wir suchen und „lesen“ Spuren, die Tiere im Wald hinterlassen.

### ► Information und Kontakt:

Institut für Tierökologie und Naturbildung

Telefon: (0 61 52) 17 65 61 oder (0176) 22 28 71 15

olaf.simon@tieroekologie.com

2 € pro Person

Bitte feste Schuhe, nach Möglichkeit Becherlupen und evtl. Stofftasche oder kleinen Schuhkarton zum Sammeln mitbringen. Auf Wunsch im Schwanheimer Wald.

Details: [www.frankfurt.de/efl](http://www.frankfurt.de/efl)

Kita ab  
3 Jahren

1.-4.  
Klasse

5.-10.  
Klasse

Oberstufe

## Fledermäusen auf der Spur

Wir lernen die Lebensweise von Fledermäusen kennen und können die Tiere abends auch belauschen und beobachten.

### ► Information und Kontakt:

Fledermäuse & Naturbildung

Telefon: (0176) 21 13 95 44

ulrike.balzer@email.de

2 € pro Person

2 Stunden tagsüber oder ab



Kita ab  
3 Jahren

1.-4.  
Klasse

5.-10.  
Klasse

Oberstufe



## Fledermäuse, Klimawandel, Insektensterben

Erfolgsgeschichte und aktuelle Bedrohungen einer seit 50 Millionen Jahren in Hessen nachgewiesenen Tiergruppe.

### ► Information und Kontakt:

Dipl.-Biol. Dr. Renate Rabenstein

Telefon: (0172) 6 86 62 26

Renate.Rabenstein57@gmail.com

2 € pro Person

Tagsüber oder abends

## Zukunft des Waldes – Wald der Zukunft

Der Wald als Lebensgrundlage früher und heute sowie seine Zukunft in Zeiten des Klimawandels.

### ► Information und Kontakt:

Dipl.-Biol. Dr. Renate Rabenstein

Telefon: (0172) 6 86 62 26

Renate.Rabenstein57@gmail.com

2 € pro Person

## Einmal Wildschwein sein

Den Wald aus Sicht von Wildschweinen erleben

### ► Information und Kontakt:

Elke Holzinger-Stuber

Telefon: (0 69) 44 24 29

ett\_stuber@freenet.de

2 € pro Person

In Zusammenarbeit mit

Dipl.-Biol. Dr. Renate Rabenstein

Details: [www.frankfurt.de/efl](http://www.frankfurt.de/efl)

1.-4.  
Klasse

5.-10.  
Klasse

Oberstufe

2.-4.  
Klasse

5.-10.  
Klasse

Oberstufe

1.-4.  
Klasse

5.-6.  
Klasse



## Getreide und Feuer

Kinder backen aus Getreidekörnern, Wasser und Hefe auf selbst geschnitzten Stöcken über selbst entzündetem Feuer Stockbrot. Wie nebenbei wird Wissenswertes über die verschiedenen Getreidesorten vermittelt.

### ► Information und Kontakt:

Naturfreund\*innenjugend Frankfurt am Main  
Telefon: (0152) 59 84 29 54  
info@naturfreundejugend-ffm.de

6 € pro Person, von 9 bis 12:30 Uhr

Details: [www.frankfurt.de/efl](http://www.frankfurt.de/efl)

1.-4.  
Klasse

## Umweltdetektive „Wasser“

Bei einem Ausflug zu den Molchteichen lernen wir Spannendes über unsere heimischen Gewässer und deren Bewohner. Mit Becherlupe und Fangnetzen werfen wir unter fachkundiger Anleitung einen hautnahen Blick auf Molch und Co.

### ► Information und Kontakt:

Naturfreund\*innenjugend Frankfurt am Main  
Telefon: (0152) 59 84 29 54  
info@naturfreundejugend-ffm.de

6 € pro Person (inkl. Mittagessen)  
von 9 bis 13 Uhr, nur im April und Mai

1.-4.  
Klasse

## Hexenküche

Gemeinsam suchen wir im Stadtwald nach essbaren Kräutern und Früchten, die wir zusammen mit weiteren Lebensmitteln zu leckeren Gerichten verarbeiten. Natürlich lassen wir uns das Essen anschließend gemeinsam schmecken!

### ► Information und Kontakt:

Naturfreund\*innenjugend Frankfurt am Main  
Telefon: (0152) 59 84 29 54  
info@naturfreundejugend-ffm.de

6 € pro Person und Tag, Dauer: 1 Tag bis 3 Tage,  
jeweils von 9 bis 13 oder 15 Uhr

1.-4.  
Klasse

## Expedition im Sperrbezirk

Es öffnen sich die Zugangstore zum Gelände des Monte Scherbelino für einen exklusiven Einblick in die Natur und die neue Wildnis.

### ► Information und Kontakt:

Umwelt-Exploratorium e.V.  
anmeldung@aeronaute.n.c

3 € pro Person  
Handys als Werkzeug  
erwünscht!



## Monte Scherbelino, der „wilde“ Müllberg Frankfurts

Lernwerkstatt zum Thema Müll und nachhaltige Entwicklung, zum Wert von Wildnis für Natur und Stadt.

### ► Information und Kontakt:

Umweltlernen in Frankfurt e.V.  
anmeldung\_umweltlernen@stadt-frankfurt.de  
Telefon: (0 69) 212 49078 (dienstags 9 bis 13 Uhr)  
www.umweltlernen-frankfurt.de

3 € pro Person

## Wildnissafari am Monte Scherbelino

Mithilfe biologischer und geografischer Arbeitsmethoden untersuchen wir die Arten- und Biotopvielfalt am Fuße des ehemaligen Müllberges. Welchen Nutzen haben Wildnisflächen in der Stadt?

### ► Information und Kontakt:

Dipl.-Geogr. Julika Exner  
Dipl.-Geogr. Johanna Kiefer  
Zottelbiene\_wildnis@gmx.de

3 € pro Person und Projekttag

Details: [www.frankfurt.de/efl](http://www.frankfurt.de/efl)

5.-8.  
Klasse

5.-8.  
Klasse

6.-8.  
Klasse



# IN WIESEN UND FELDERN

Der Berger Rücken im Osten des GrünGürtels ist von Streuobstwiesen und großen Feldern geprägt. Kein Zaun versperrt den Blick auf diese Kulturlandschaft, ein Hotspot der Biodiversität in Frankfurt. Die Streuobstwiesen bieten einen vielfältigen Lernraum für das Thema Ernährung und nachhaltige Entwicklung.

**Auf dem Berger Rücken liegen diese Lernstationen und Lernorte:**

## **Lernstation MainÄppelHaus Lohrberg**

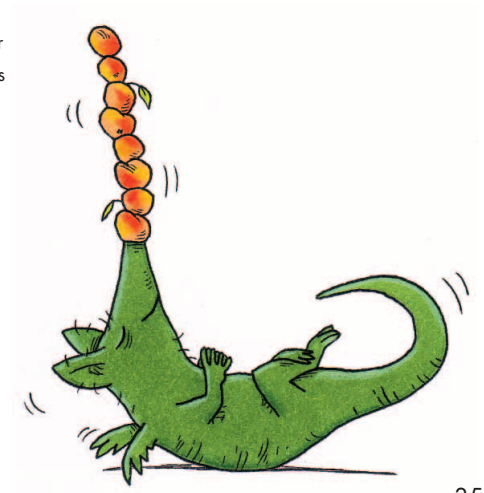
Das Informationszentrum mit Naturerlebnisgarten zeigt den vielfältigen Nutzen der Streuobstwiese für Mensch, Tier und Pflanze. Mit viel Zeit unterwegs auf dem Gelände und in der Umgebung begreifen Kinder spielerisch und mit allen Sinnen Natur und deren Kreisläufe im Jahresverlauf. Und sie erwerben Artenkenntnis.

- ▶ Klingenbergweg 90, Bus 30 bis „Heiligenstock“, in den Berger Weg einbiegen. Etwa 15 Minuten Fußweg durch den Lohrpark (ausgeschildert). Oder Bus 43 bis „Budge-Heim/Lohrberg“, 10 Minuten bergauf dem Klingenbergweg folgen, [www.mainaepfelhauslohrberg.de](http://www.mainaepfelhauslohrberg.de)

## **Lernstation Heiligenstock**

Der Heiligenstock ist eine traditionelle Streuobstwiesenlandschaft mit weiten Wiesen und alten Obstbäumen bei Seckbach. Panoramablicke in die Wetterau, auf Taunus und Skyline öffnen sich.

- ▶ Eselsweg an der Friedberger Landstraße (stadteinwärts), Bus bis „Heiligenstock“



## Komm, bau ein Haus ...

Wir bauen Nisthilfen für Wildbienen und Ohrwürmer

### ► Information und Kontakt:

MainÄppelHaus Lohrberg, Streuobstzentrum e.V.  
Telefon: Büro (0 69) 28 60 61 03  
Britta.Hirt@MainAepfelHausLohrberg.de

95 € pro Gruppe



Details: [www.frankfurt.de/efl](http://www.frankfurt.de/efl)

## Vom Baum ins Glas

Kinder ernten Obst von der Streuobstwiese und keltern Apfelsaft

### ► Information und Kontakt:

MainÄppelHaus Lohrberg, Streuobstzentrum e.V.  
Telefon: Büro (0 69) 28 60 61 03  
Britta.Hirt@MainAepfelHausLohrberg.de

95 € pro Gruppe

Bitte frühzeitig anmelden!

Bitte eine kleine Flasche (0,5 l) mitbringen

## Kleine Tiere ganz groß

Insekten – eine Welt für sich

### ► Information und Kontakt:

MainÄppelHaus Lohrberg, Streuobstzentrum e.V.  
Telefon: Büro (0 69) 28 60 61 03  
Britta.Hirt@MainAepfelHausLohrberg.de

95 € pro Gruppe

Bitte Becherlupen mitbringen





### Leben auf großem Fuß

Schneckenwerkstatt mit Experimenten

► **Information und Kontakt:**

MainÄppelHaus Lohrberg, Streuobstzentrum e. V.

Telefon: Büro (0 69) 28 60 61 03

Britta.Hirt@MainAepfelHausLohrberg.de

95 € pro Gruppe

Details: [www.frankfurt.de/efl](http://www.frankfurt.de/efl)

Kita ab  
5 Jahren

1.-3.  
Klasse

## Rund um den Apfel

Botanisches, Wissenswertes,  
Geschmackliches

► **Information und Kontakt:**

MainÄppelHaus Lohrberg, Streuobstzentrum e.V.  
Telefon: Büro (0 69) 28 60 61 03  
Britta.Hirt@MainAepfelHausLohrberg.de

95 € pro Gruppe

## Geheimnisvolles Leben auf acht Beinen

Spinnenwerkstatt – Interessantes mit  
und ohne Netz

► **Information und Kontakt:**

MainÄppelHaus Lohrberg, Streuobstzentrum e.V.  
Telefon: Büro (0 69) 28 60 61 03  
Britta.Hirt@MainAepfelHausLohrberg.de

95 € pro Gruppe

## Verborgene Welt Boden

Auf der Spur von Regenwurm und Co.

► **Information und Kontakt:**

MainÄppelHaus Lohrberg, Streuobstzentrum e.V.  
Telefon: Büro (0 69) 28 60 61 03  
Britta.Hirt@MainAepfelHausLohrberg.de

95 € pro Gruppe

Bitte frühzeitig anmelden!

Details: [www.frankfurt.de/efl](http://www.frankfurt.de/efl)



## Igel – Wildes (Über-)Leben in der Stadtnatur

Entdeckungsreise rund um das sympathische Stacheltier

### ► Information und Kontakt:

NaturLotsinnen  
Dipl.-Päd. Katharina Junker  
Dipl.-Ing. agr. Marion Kehl  
natur\_pur\_k\_m@gmx.net

2 € pro Person

Das Angebot ist nach Absprache auch an anderen Lernorten im GrünGürtel buchbar.

## Apfel erleben im GrünGürtel

Von der Blüte bis zum Apfelsaft – im Jahresverlauf 3 Tage auf der Streuobstwiese

### ► Information und Kontakt:

Umweltlernen in Frankfurt e.V.  
anmeldung\_umweltlernen@stadt-frankfurt.de  
Telefon: (0 69) 212 49078 (dienstags 9 bis 13 Uhr)  
www.umweltlernen-frankfurt.de

6 € pro Person für 3 Termine, 3. Klassen bevorzugt  
Obligatorische Vorbesprechung am Mittwoch, dem 19.3.2025 (siehe S. 6)

## Landwirtschaft im StadtLand: Tolle Knolle Kartoffel

Kartoffelanbau im GrünGürtel kennenlernen und selbst Kartoffeln ernten

### ► Information und Kontakt:

Umweltlernen in Frankfurt e.V.  
anmeldung\_umweltlernen@stadt-frankfurt.de  
Telefon: (0 69) 212 49078 (dienstags 9 bis 13 Uhr)

2 € pro Person

Obligatorische Teilnahme an der Fortbildung

Donnerstag, dem 20.3.2025 (siehe S. 6)

In Kooperation mit dem Schelmenhäuser Hofgut

Details: [www.frankfurt.de/efl](http://www.frankfurt.de/efl)

3.-4.  
Klasse

2.-3.  
Klasse

5.-7.  
Klasse

3.-4.  
Klasse





# UNTERWEGS IM GRÜNGÜRTEL

Per Fahrrad in der Gruppe eine längere Strecke zurückzulegen, eröffnet neue Einblicke in die große Vielfalt des Landschaftsschutzgebiets GrünGürtel.

Den GrünGürtel besser mit der Kernstadt – und in die Region hinaus – zu verbinden, ist erklärtes Ziel für die nächsten Jahre. Es gibt viele kleine und größere grüne Flächen in der Stadt, die nicht zu den großen Landschaftsräumen des GrünGürtels gehören, in denen Kinder und Jugendliche aber ebenso gut Natur entdecken, erforschen und von ihr lernen können.

**An folgenden Lernorten außerhalb der großen Landschaftsräume des GrünGürtels finden Veranstaltungen statt:**

## **Lernort Oberräder Gärten**

▶ Treffpunkt nach Absprache, Straßenbahn 15 oder 16 bis „Bleiweißstraße“

## **Lernort „Landschaftslücke“ des Frankfurter GrünGürtels**

▶ zwischen Ostpark und Mainufer, U6 bis „F-Ostbahnhof“ oder Straßenbahn 11 bis „Osthafenplatz“

## **Lernort Volkspark Niddatal**

▶ Volkspark Niddatal zwischen Ginnheim und Hausen, Treffpunkt nach Absprache, U1 oder U9 bis „Niddapark“ oder „Ginnheim“

## **Lernort Fechenheimer Wald**

▶ Treffpunkt am Bauwagen nördlich Borsigallee 24a, nahe U7-Haltestelle „Kruppstraße“



## **Aue, Hügel, Wald – Mit dem Fahrrad durch den GrünGürtel**

**Tour 1:** Wald und Wasser. Im „tiefen Süden“ des GrünGürtels. Eine Fahrradrallye für Entdecker.

**Tour 2:** Alles fließt. Bewegungen links und rechts der Nidda. Eine Radtour am Fluss.

**Tour 3:** Gärten, Wälder, hohe Türme. Vom Stadtwald zum Riederwald. Eine Radtour durch den „wilden“ Osten.

**Tour 4:** Berg und Tal. Landwirtschaft im Frankfurter Norden. Eine Radtour über den Berger Rücken.

**Tour 5:** Biodiversität und Ökologie: Wahlweise Gewässer oder Wald. Eine Tour zu verschiedenen Ökosystemen und Landschaftsräumen im Frankfurter Westen oder Stadtwald.

**Tour 6:** Boden, Wasser, Klima: Radtour durch den Stadtwald zum Thema Auswirkungen und Anpassung in Zeiten des Klimawandels.

Alle Touren werden von Fachkräften begleitet. Fahrräder werden ab Klasse 6 zur Verfügung gestellt. Bitte eigene Helme mitbringen.

Die Touren 5 und 6 sind in erster Linie für die Oberstufe konzipiert. Themen und Material für vorbereitende Kurzreferate sind verfügbar.

### ► **Information und Kontakt:**

Umweltlernen in Frankfurt e. V.

[anmeldung\\_umweltlernen@stadt-frankfurt.de](mailto:anmeldung_umweltlernen@stadt-frankfurt.de)

Telefon: (0 69) 212 49078 (dienstags 9 bis 13 Uhr)

[www.umweltlernen-frankfurt.de](http://www.umweltlernen-frankfurt.de)

2 € pro Person

Mit Rädern – gespendet von der Firma Deutsche Bahn Connect GmbH, siehe auch Fortbildung am Samstag, dem 26.4.2025, S. 6

**Details:** [www.frankfurt.de/efl](http://www.frankfurt.de/efl)

6.-10.  
Klasse

Oberstufe

## Draußen lernen – ein Jahr mit den Nachhaltigkeitszielen

Einen Tag im Monat draußen lernen, dazu machen sich alle Klassen eines Jahrgangs auf ins Grüne. So geht es zu den Themen Klimawandel, Ernährung, Energie und Mobilität an sechs Projekttagen mit dem GrünGürtel-Tier zu außerschulischen Lernorten im StadtLand. Start- und Abschlussaktion an der Schule.

24 € pro Schüler:in für 8 Termine

Nur für Schulen, die nicht am Schuljahr der Nachhaltigkeit teilnehmen! Mit freundlicher Unterstützung des Klimareferates der Stadt Frankfurt am Main

3.–4.  
Klasse

## Ferien-Rallye: Biodiversität im GrünGürtel

Drei Tage auf der Suche nach dem GrünGürtel-Tier im Stadtwald, am Alten Flugplatz und am Lohrberg

6 € pro Person für 3 Tage, plus Materialkosten

3 Termine in den Sommerferien, in Zusammenarbeit mit dem StadtWaldHaus

### ► Information und Kontakt für alle Angebote auf dieser Seite:

Umweltlernen in Frankfurt e. V., anmeldung\_umweltlernen@stadt-frankfurt.de

Telefon: (0 69) 212 49078 (dienstags 9 bis 13 Uhr)

[www.umweltlernen-frankfurt.de](http://www.umweltlernen-frankfurt.de)

Kita ab  
5 Jahren

Hort

## Geocaching im GrünGürtel – Klima-Check

Mit GPS-Gerät und topographischer Karte, Bus und Bahn Orte der Klimawandel-Anpassung entdecken

2 Tage, Treff nach Absprache.

beitragsfrei; Fahrtkosten sind selbst zu tragen

In Zusammenarbeit mit der Bürgerberatung und der Grünen Schule des Palmengartens, mit freundlicher Unterstützung von traffiQ

5.–10.  
Klasse

Oberstufe

Details: [www.frankfurt.de/efl](http://www.frankfurt.de/efl)

## Sonne und Energie im GrünGürtel für Kitas

Was die Sonne alles kann!

2 € pro Person

Treff nach Absprache

Mit freundlicher Unterstützung des Klimareferates der Stadt Frankfurt am Main

## Wasser und Energie im GrünGürtel für Kitas

Was das Wasser alles kann!

2 € pro Person

Treff nach Absprache

Mit freundlicher Unterstützung des Klimareferates der Stadt Frankfurt am Main

## Klima und Trinkwasser

Wasser ist unser wichtigstes Lebensmittel. Wir erforschen, wo unser Trinkwasser herkommt, wie der Wasserkreislauf funktioniert und was Wasser und Klima miteinander zu tun haben.

2 € pro Person

15. bis 18. Juli

Das Angebot ist Teil des Projekts „Route der Industriekultur Junior“ der gemeinnützigen KulturRegion FrankfurtRheinMain. Gefördert vom Hessischen Ministerium für Wissenschaft und Forschung, Kunst und Kultur im Bereich Kulturelle Bildung.

### ► Information und Kontakt für alle Angebote auf dieser Seite:

Umweltlernen in Frankfurt e. V., anmeldung\_umweltlernen@stadt-frankfurt.de

Telefon: (0 69) 212 49078 (dienstags 9 bis 13 Uhr)

[www.umweltlernen-frankfurt.de](http://www.umweltlernen-frankfurt.de)

Details: [www.frankfurt.de/efl](http://www.frankfurt.de/efl)

## Fechenheimer Wald zwischen Natur und Verkehr

Dialog im Grünen: Workshop zu Stadtentwicklung und Mobilität

### ► Information und Kontakt:

Umweltlernen in Frankfurt e.V.  
anmeldung\_umweltlernen@stadt-frankfurt.de  
Telefon: (0 69) 212 49078 (dienstags 9 bis 13 Uhr)  
www.umweltlernen-frankfurt.de

2 € pro Person

Treffpunkt: Bauwagen nördlich Borsigallee 24a,

nahe U7-Haltestelle „Kruppstraße“

In Kooperation mit dem Netzwerk Frankfurter Schulen der Nachhaltigkeit

9.-10.  
Klasse

Oberstufe

## GrünGürtel und Grüne Lunge zwischen Frischluft und Wohnbebauung

Dialog im Grünen: Workshop zur nachhaltigen Stadtentwicklung im Klimawandel

### ► Information und Kontakt:

Umweltlernen in Frankfurt e.V.  
anmeldung\_umweltlernen@stadt-frankfurt.de  
Telefon: (0 69) 212 49078 (dienstags 9 bis 13 Uhr)  
www.umweltlernen-frankfurt.de

2 € pro Person

Treffpunkt: Friedberger Landstraße 332, nahe Bushaltestelle „Wasserpark“ (Linie 30)

In Kooperation mit den GemüseheldInnen Frankfurt

6.-10.  
Klasse

Oberstufe

## GrünGürtel in die Stadt!

Dialog im Grünen: Schreibwerkstatt zum Mensch-Natur-Verhältnis

### ► Information und Kontakt:

Umweltlernen in Frankfurt e.V.  
anmeldung\_umweltlernen@stadt-frankfurt.de  
Telefon: (0 69) 212 49078 (dienstags 9 bis 13 Uhr)  
www.umweltlernen-frankfurt.de

4 € pro Person für 2 Vormittage

Treffpunkt nach Absprache

8.-10.  
Klasse

Oberstufe

Details: [www.frankfurt.de/efl](http://www.frankfurt.de/efl)

## Naturwerkstatt im GrünGürtel

Wildnispädagogik im Wechsel der Jahreszeiten – kreativ und achtsam!

► **Information und Kontakt:**

Umweltchemieingenieurin Sybille Fuchs  
Klimawerkstatt Frankfurt  
sybille@klimawerkstatt-frankfurt.de

3 € pro Person

## Food for future

Wir gehen der Frage nach, ob und wie in Frankfurt urbane Selbstversorgung möglich ist. Inklusive Mitmachgarten-Aktion!

► **Information und Kontakt:**

Umweltchemieingenieurin Sybille Fuchs  
Klimawerkstatt Frankfurt  
sybille@klimawerkstatt-frankfurt.de

3 € pro Person

## Wandelpflanzen – Eine Zeitreise auf den Spuren der Pflanzen

Was würden die Kartoffel, die Odenwälder Feige oder der Lindenbaum aus ihren Leben erzählen? Auf kreative Weise erforschen wir die Verbreitung unserer Pflanzen und Bäume.

► **Information und Kontakt:**

Umweltchemieingenieurin Sybille Fuchs  
Klimawerkstatt Frankfurt  
sybille@klimawerkstatt-frankfurt.de

3 € pro Person

Details: [www.frankfurt.de/efl](http://www.frankfurt.de/efl)

## Landwirtschaft im StadtLand: Grüne Soße selbst gemacht

Kräuterwerkstatt in der Gärtnerei

### ► Information und Kontakt:

Umweltlernen in Frankfurt e. V.

anmeldung\_umweltlernen@stadt-frankfurt.de

Telefon: (0 69) 212 49078 (dienstags 9 bis 13 Uhr)

www.umweltlernen-frankfurt.de

3 € pro Person

In Zusammenarbeit mit SoLaWi maingrün

## Klima, Wind und Wetter in der Landschaftslücke

Klima-Experimente am Hafenpark

### ► Information und Kontakt:

Umweltlernen in Frankfurt e. V.

anmeldung\_umweltlernen@stadt-frankfurt.de

Telefon: (0 69) 212 49078 (dienstags 9 bis 13 Uhr)

www.umweltlernen-frankfurt.de

2 € pro Person

## Spurensuche in der Landschaftslücke

Erkundungen und Entwürfe für den  
GrünGürtel-Lückenschluss in Frankfurts  
Osten

### ► Information und Kontakt:

Umweltlernen in Frankfurt e. V.

anmeldung\_umweltlernen@stadt-frankfurt.de

Telefon: (0 69) 212 49078 (dienstags 9 bis 13 Uhr)

www.umweltlernen-frankfurt.de

2 € pro Person

Details: [www.frankfurt.de/efl](http://www.frankfurt.de/efl)

3.-4.  
Klasse

5. Klasse

5.-6.  
Klasse

5.-10.  
Klasse

Oberstufe



# ANBIETENDE

## **Bienenlehrpfad Frankfurt**

Andreas Glienke und Heinz-Werner Hirschhäuser  
Telefon: (0171) 97 13 06 3  
info@imkerei-walkmuehle.de  
www.bienenlehrpfad-frankfurt.de

## **Dipl.-Biol. Uli Brenner**

Schloss-Akademie Steinau  
Telefon: (0 66 61) 67 19, uli-brenner@t-online.de

## **Bund Deutscher PfadfinderInnen**

BDP-Abenteuergelände Bockenheim e.V.  
Telefon: (0162) 2 80 25 33 (Mo. – Fr. von 10–13 Uhr)  
asp-bockenheim@gmx.de  
www.abenteuergelaende.de unter „Was geht ab?“

## **Dr. Sarah Cunze, Umweltwissenschaftlerin**

sarahcunze@gmail.com

## **Fledermäuse & Naturbildung**

Telefon: (0176) 21 13 95 44  
ulrike.balzer@email.de, www.natur-auf-der-spur.de

## **Elke Holzinger-Stuber, Umweltpädagogin**

Zertifizierte Bildungsträgerin für nachhaltige  
Entwicklung  
Telefon: (0 69) 44 24 29, ett\_stuber@freenet.de

## **Institut für Tierökologie und Naturbildung**

Dipl.-Biol. Olaf Simon  
Telefon: (0 61 52) 17 65 61 oder (0176) 22 28 71 15  
olaf.simon@tieroekologie.com, www.tieroekologie.com

## **Kinderfarm Frankfurt am Main e.V.**

Telefon: (0176) 22 89 01 22  
kinderfarm-frankfurt@posteo.de  
www.kinderfarm-frankfurt.de

## **Klimawerkstatt Frankfurt**

Sybille Fuchs, Umweltchemieingenieurin  
sybille@klimawerkstatt-frankfurt.de  
www.klimawerkstatt-frankfurt.de

## **Künstlergruppe finger**

Stadtimkerei-Projekt  
Telefon: (0171) 7 76 49 69  
gruppe.finger@gmail.com, www.fingerweb.org

## **MainÄppelHaus Lohrberg, Streuobstzentrum**

Telefon: (0 69) 47 99 94  
Britta.Hirt@MainAeppelHausLohrberg.de  
www.mainaepfelhauslohrberg.de



**Hanna Marie**

h.marie2@web.de

**Naturfreund\*innenjugend  
Frankfurt am Main**

Telefon: (0152) 59 84 29 54  
info@naturfreundejugend-ffm.de  
www.naturfreundejugend-ffm.de

**NaturLotsinnen**

Dipl.-Päd. Katharina Junker  
Dipl.-Ing agr. Marion Kehl  
natur\_pur\_k\_m@gmx.net

**Naturschule Hessen**

Telefon: (0 69) 50 68 99 72  
kontakt@naturschule-hessen.de  
www.naturschule-hessen.de

**Projekt Zottelbiene**

Dipl.-Geogr. Julika Exner  
Dipl.-Geogr. Johanna Kiefer  
Zottelbiene\_wildnis@gmx.de

**Dipl.-Biol. Dr. Renate Rabenstein**

Telefon: (0172) 6 86 62 26  
Renate.Rabenstein57@gmail.com

**Stadt Frankfurt am Main: Stadtschulamt**

Telefon: (0 69) 212 46347  
Burgerservice.amt40@stadt-frankfurt.de

**Stadt Frankfurt am Main: StadtWaldHaus/  
Fasanerie des Grünflächenamtes**

Telefon: (0 69) 212 73322  
stadtwaldhaus@stadt-frankfurt.de  
www.stadtwaldhaus-frankfurt.de

**Stadt Frankfurt am Main: Umweltamt**

Umwelttelefon: (0 69) 212 39100  
umwelttelefon@stadt-frankfurt.de

**Umwelt-Exploratorium**

Aeronauten-Werkstatt im GrünGürtel  
anmeldung@aeronauten.org  
www.aeronauten.org

**Umweltlernen in Frankfurt**

anmeldung\_umweltlernen@stadt-frankfurt.de  
Telefon: (0 69) 212 49078 (dienstags 9 bis 13 Uhr)  
www.umweltlernen-frankfurt.de



## WIR DANKEN FÜR DIE FREUNDLICHE UNTERSTÜTZUNG UND FÖRDERUNG DURCH:

Das **Staatliche Schulamt für die Stadt Frankfurt am Main** unterstützt das Programm bei den Fortbildungen und bündelt es in die Programme „Umweltschule“ sowie „Schule & Gesundheit“ ein.

Die **Frankfurter Entsorgungs- und Service GmbH (FES)** ermöglicht die Lernwerkstatt „Wald und Energie“ in der GrünGürtel-Waldschule (Seite 29).

Das **Klimareferat der Stadt Frankfurt am Main** ermöglicht das Sonnenfest für Kitas (Seite 17), „Draußen lernen“ (Seite 43) und unterstützt die Kita-Workshops „Sonne & Energie“ sowie „Wasser & Energie“ und „Klima und Trinkwasser“ (Seite 44).

Familie Damm vom **Schelmehäuser Hofgut** unterstützt Umweltlernen in Frankfurt beim Projekt „Tolle Knolle Kartoffel“ (Seite 39).

Die **Familienkellerei Possmann GmbH & Co. KG** unterstützt „Apfel erleben“ mit Kelterobst und Apfelsaft (Seite 39).

Die **traffiQ Lokale Nahverkehrsgesellschaft mbH** ermöglicht Schulklassen die Schatzsuche mit GPS-Geräten (Seite 43).

Die **Grüne Schule des Palmengartens** gewährt den Klassen beim „GeoCaching-Klimaprojekt“ (Seite 43) freien Eintritt in den Palmengarten, die **Bürgerberatung** stellt sich als Ansprechpartner zur Verfügung.

**Die GemüseheldInnen** unterstützen den Workshop zur nachhaltigen Stadtentwicklung im Klimawandel (Seite 45).

Beim Grüne-Soße-Projekt (Seite 47) heißt die Solidarische Landwirtschaft **SoLaWi maingrün** Schulklassen in ihren Gewächshäusern und auf den Kräuteräckern in Oberrad willkommen.

„Klima und Trinkwasser“ (Seite 44) ist Teil des Projekts **„Route der Industriekultur Junior“** der gemeinnützigen KulturRegion FrankfurtRhein-Main. Gefördert vom Hessischen Ministerium für Wissenschaft und Forschung, Kunst und Kultur im Bereich Kulturelle Bildung.

## WEITERE INFORMATIONEN

[www.gruenguertel.de](http://www.gruenguertel.de)

[www.frankfurt.de/efl](http://www.frankfurt.de/efl)

[www.bne-frankfurt.de](http://www.bne-frankfurt.de)

### Umweltelefon der Stadt Frankfurt am

**Main:** (0 69) 212 39100

**E-Mail:** [umweltelefon@stadt-frankfurt.de](mailto:umweltelefon@stadt-frankfurt.de)

### Anregungen und Kritik:

[efl.feedback@stadt-frankfurt.de](mailto:efl.feedback@stadt-frankfurt.de)

Die bei den Angeboten aufgeführten Geldbeträge sind direkt an die Anbietenden zu entrichten und fließen nicht der Stadt Frankfurt am Main zu (Ausnahme: Führungen des StadtWaldHauses).

## IMPRESSUM

**Stadt Frankfurt am Main:** Dezernat Bildung, Immobilien und Neues Bauen; Dezernat Klima, Umwelt und Frauen; Koordinierungsgruppe Bildungsraum GrünGürtel

**Redaktion:** Annette Strucken

**Gestaltung:** von Zubinski GbR, Frankfurt a. M.

**Illustrationen:** Philip Waechter, Frankfurt a. M.

**Fotos:** Katharina Dubno (Foto Tina Zapf-Rodriguez), Stefan Cop (S. 7, 8, 9, 17, 27, 30), Sybille Fuchs (Titelfoto), Eckhard Krumpholz (S. 34), Frieder Leuthold (S. 10), Michael Schlecht (S. 40), Annette Strucken (S. 26, 28), V&P Photo Studio-stock.adobe.com (S. 24), Ingrid Wentzell (S. 37)

**Druck:** Vereinte Druckwerke, Frankfurt a. M.

**Papier:** FSC®-zertifiziert aus 100% Altpapier klimaneutral gedruckt

© Februar 2025

## LERNSTATIONEN UND LERNORTE

