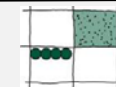


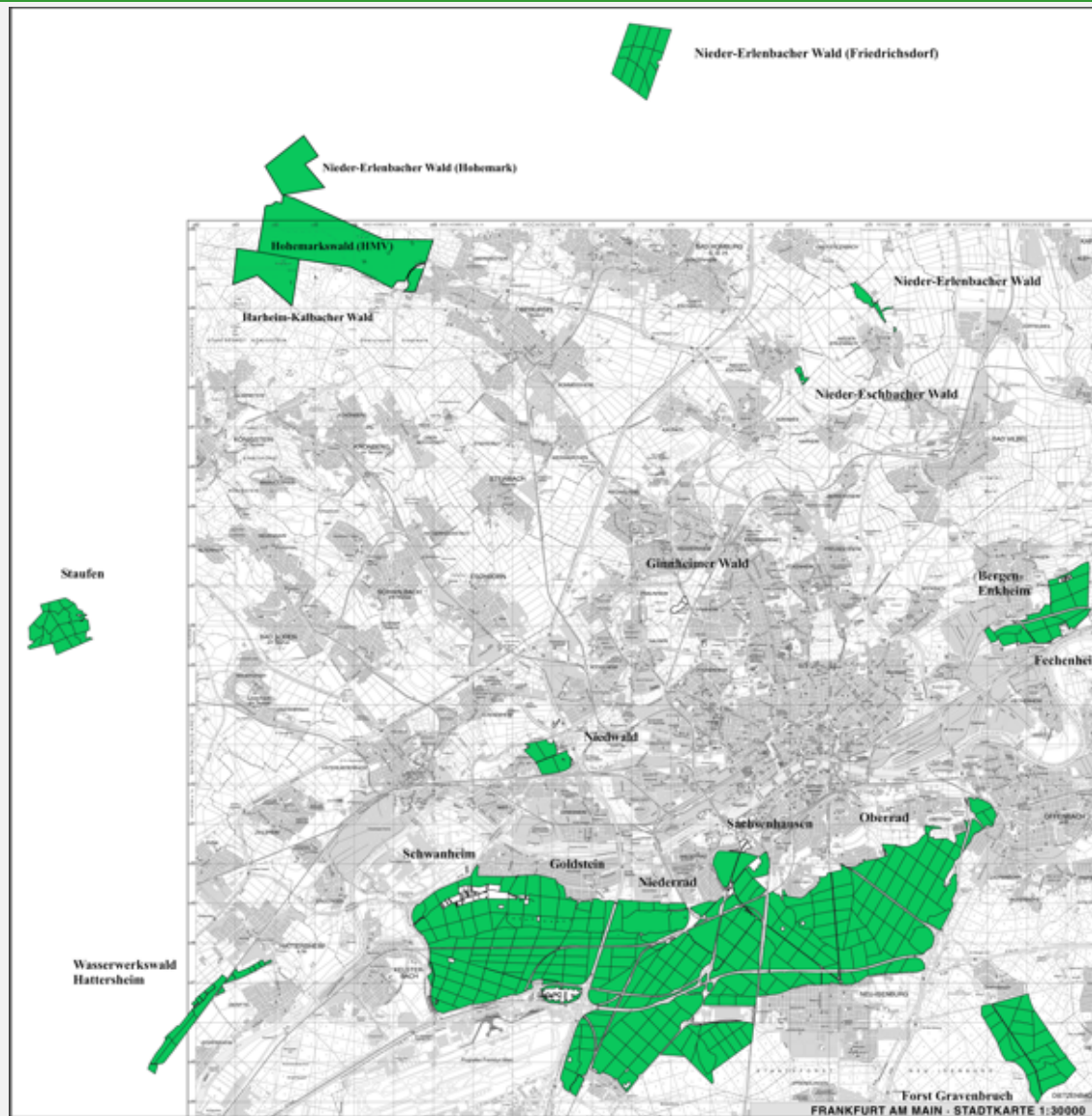
Waldzustandsbericht 2014

Stadtwald Frankfurt



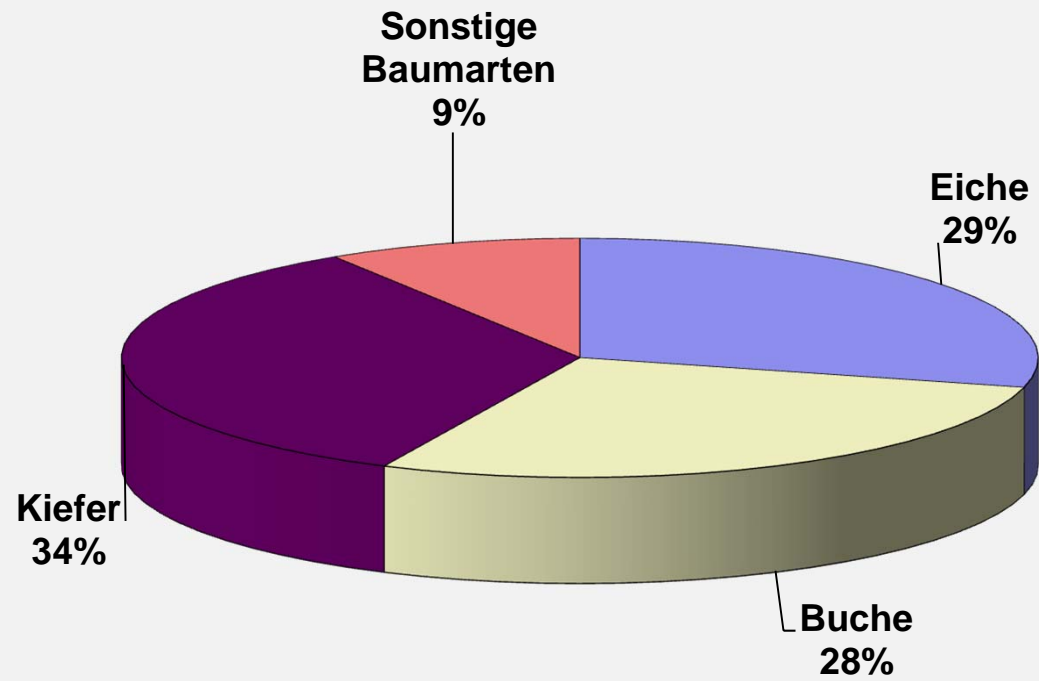
Grünflächenamt
StadtForst

Flächenverteilung Stadtwald Frankfurt am Main



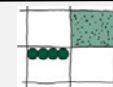
Rund 6.000 ha Waldfläche

Baumartenverteilung



Ergebnisse Waldzustandserhebung 2014

- Milder Winter mit ausreichend Niederschlägen
- Gesundheitszustand der Eiche hat sich weiterhin verbessert, insbesondere die Altbestände weisen einen hohen Kronenverdichtungsgrad auf
- Keine Verbesserung bei der Roteiche
- Buche aufgrund einer überdurchschnittlich starken Fruktifikation geschwächt
- Zustand der Kiefer im Vergleich zum Vorjahr deutlich verbessert
- Über alle Baumarten betrachtet liegt das Schadniveau auf dem niedrigsten Stand seit über 10 Jahren.
- Betrachtet man nur die Altbestände, so weisen diese das geringste Schadniveau im Vergleich der vergangenen 20 Jahre auf.



Ergebnisse Waldzustandserhebung 2014

Schadstufen	Eiche			Buche			Kiefer			Alle Baumarten		
	jung	alt	ges.	jung	alt	ges.	jung	alt	ges.	jung	alt	ges.
0 - gesund	46,7	32,8	36,1	100	36,2	39	41,2	39	39,9	46,3	35,6	38,2
1 - kränkelnd	38,2	39,5	39,2	0	31	29,6	51,3	37,2	43	43,8	36	37,8
2 - krank	10,5	17,2	15,6	0	16,4	15,7	7,5	18,9	14,3	8,3	17,4	15,2
3 - absterbend,tot	4,6	10,5	9,1	0	16,4	15,7	0	4,8	2,9	1,8	11	8,8
Stufen 1 bis 3	53,3	67,2	63,9	0	63,8	61	58,8	61	60,1	53,8	64,4	61,8
Stufen 2 und 3	15,1	27,7	24,7	0	32,8	31,4	7,5	23,7	17,1	10	28,4	24

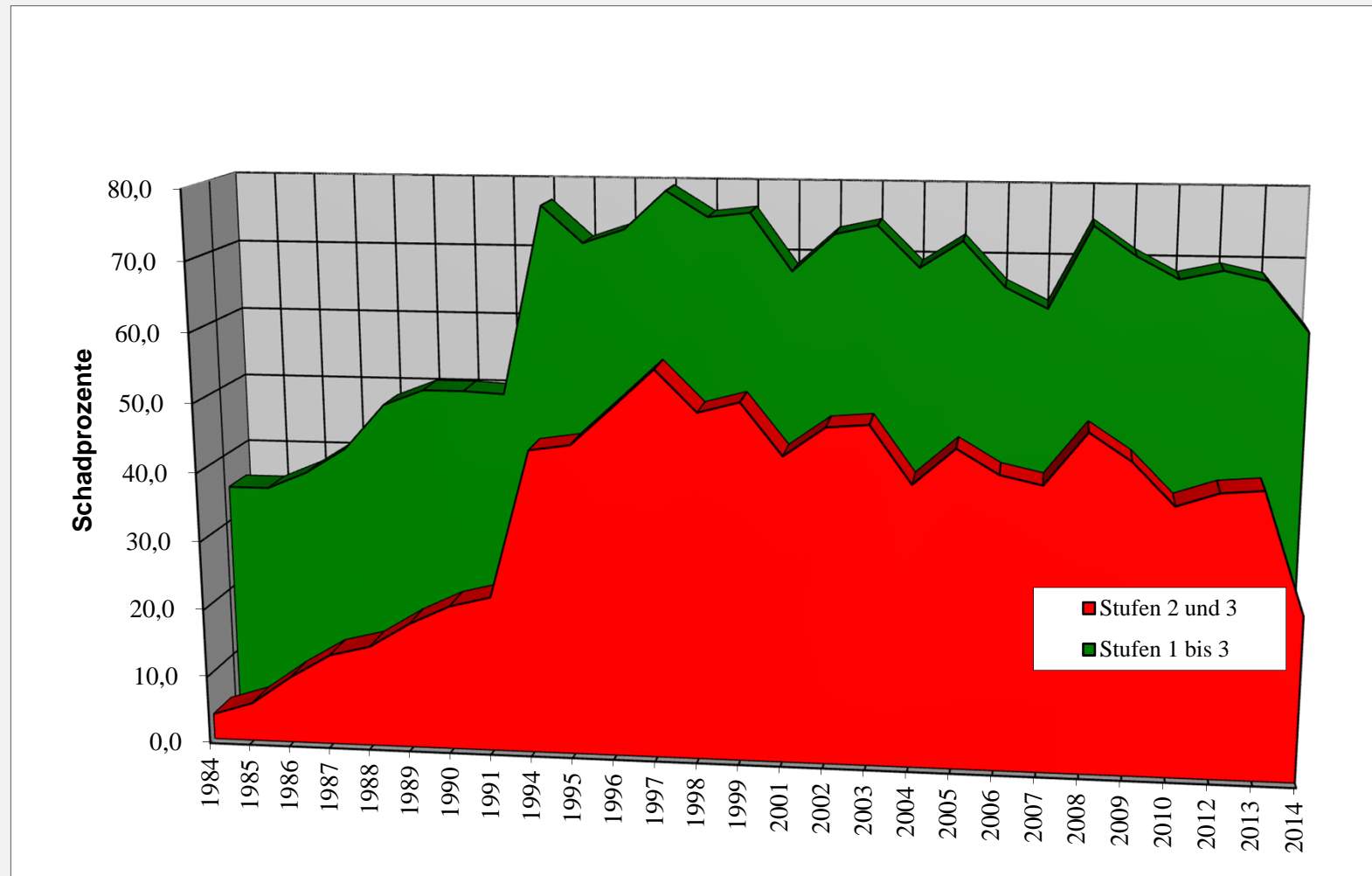
2013 im Vergleich: Stufen 1 bis 3: 68%
 Stufen 2 und 3: 41,3 %

Vitalitätsstufen:

- Stufe 0 - Blatt und Nadelverlust bis 10 Prozent
- Stufe 1 - Blatt und Nadelverlust über 10 bis 25 Prozent
- Stufe 2 - Blatt und Nadelverlust über 25 bis 60 Prozent
- Stufe 3 - Blatt und Nadelverlust über 60 Prozent

Ergebnisse Waldzustandserhebung 2014

Entwicklung des Waldzustandes seit 1984

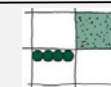


Ergebnisse Waldzustandserhebung 2014

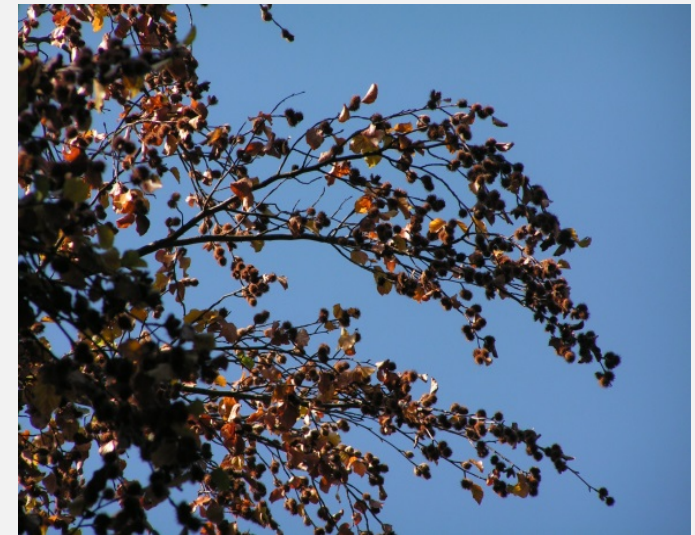


Entwicklung der Eiche

Alle Altersstufen	2004	2005	2006	2007	2008	2009	2010	2012	2013	2014
Stufen 1 bis 3	72,3	88	82,2	89,2	88,4	80,6	84,7	83,8	76,8	63,9
Stufen 2 und 3	42,8	65,7	61	71	69,1	56,5	60,7	59,8	51	24,7
Über 60 Jahre	2004	2005	2006	2007	2008	2009	2010	2012	2013	2014
Stufen 1 bis 3	83,3	96,5	89,3	97,6	97	90,1	94,3	90,9	86,4	67,2
Stufen 2 und 3	56,2	78,8	72,2	85,7	82,9	68,6	74,2	69,1	62,5	27,7

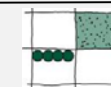


Ergebnisse Waldzustandserhebung 2014

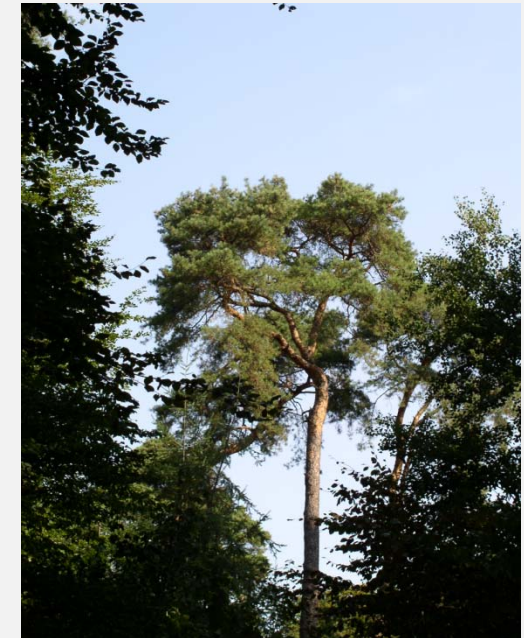


Entwicklung der Buche

Alle Altersstufen	2004	2005	2006	2007	2008	2009	2010	2012	2013	2014
Stufen 1 bis 3	73,8	62,6	56,4	48	50	72,4	52,8	53,7	51,4	61
Stufen 2 und 3	54,7	38,1	40,8	26,8	26,3	50,6	30,2	29	27,8	31,4
Über 60 Jahre	2004	2005	2006	2007	2008	2009	2010	2012	2013	2014
Stufen 1 bis 3	81,2	70,3	63,8	53,9	56,6	80	58,9	59,9	53,8	63,8
Stufen 2 und 3	61,4	43	46,2	30,4	29,7	57,1	33,9	32,8	29,1	32,8



Ergebnisse Waldzustandserhebung 2014



Entwicklung der Kiefer

Alle Altersstufen	2004	2005	2006	2007	2008	2009	2010	2012	2013	2014
Stufen 1 bis 3	62,1	64,4	57,3	47,3	79,4	59,6	60,6	64,3	71,1	60,1
Stufen 2 und 3	28,8	31,4	24,3	19,7	42,7	27,4	20,7	27,7	41	17,1
Über 60 Jahre	2004	2005	2006	2007	2008	2009	2010	2012	2013	2014
Stufen 1 bis 3	72,2	70,5	68,6	64,2	85	67,7	70,2	69,5	83,6	64,4
Stufen 2 und 3	36,1	39,6	35,6	29,1	50,6	35,5	29,8	36,1	53	28,4